

國際金市日報

民國 108 年 1 月 23 日(星期三)

黃金現貨(Spot Gold):

2019/1/22		
LBMA Gold Price(US\$/oz)	上午	1,284.75
	下午	1,282.10
國際現貨金價(US\$/oz)	最後報價	1,284.64
新臺幣計價黃金存摺		賣出牌價(NT\$/g)
第一盤牌價		1,275
最高		1,282
最低		1,273
最後牌價		1,280
2019/1/23		1,280
外幣計價黃金存摺	美元(US\$/oz)	人民幣(CNY/g)
第一盤牌價	1,285.45	281.30
最高	1,289.55	282.80
最低	1,282.65	281.00
最後牌價	1,287.15	282.50
2019/1/23	1,288.65	282.55

白銀、白金與鈀金現貨及美元指數

(Spot Silver, Platinum, Palladium & US Dollar Index 2019/1/22 日最後報價)

國際現貨白銀價(US\$/oz)	國際現貨白金價(US\$/oz)	國際現貨鈀金價(US\$/oz)	美元指數
15.33	788	1,345	96.305

市場短評：

昨日雪梨金市以每英兩(以下同)1,279.33 美元開市，亞洲時段，因投資人對於歐洲經濟成長的擔憂加劇，歐元兌美元走弱，金價盤初跌破關鍵 1,280 美元後，續跌至 1,276.85 美元。歐美時段，歐元區公布 1 月 ZEW 經濟景氣指數為-20.9(優於預估值的-21)，致歐元兌美元走升，加上國際貨幣基金(IMF)主席 Lagarde 表示，英國脫歐將帶給歐洲與英國本身面臨經濟不確定性，吸引避險資金流入金市，推升金價上漲至 1,284.81 美元；惟高檔賣壓不輕，壓抑金價拉回於 1,282 美元附近波動，但因市場傳出本週劉鶴 1/30-1/31 訪美前之美中行前預備會議已遭美方取消，引發避險情緒上升，市場資金移出風險性資產，金價反彈至 1,285 美元，最後報價為 1,284.64 美元，較前日(1.21)最後報價為 1,279.53 美元，上漲 5.11 美元。

國際金市動態：

- ◆ 道富環球投資管理黃金ETF策略師徐志傑表示，2000年至2006年金價由200美元上漲至600美元，主因於中國大陸市場開放，經濟增長，進而影響珠寶飾金與工業需求，接著2007年至2012年金融海嘯與歐債危機，金價接續由600元升至1,900美元，隨後因股市好轉，金價自2013年跌至1,000美元附近，然中國大媽擁戴金價回升至1,300美元；2016年受英國脫歐與川普當選，市場波動大增，支持金價至1,350美元，惟美元轉強令金價出現調整，今年目前資金流入金市，主要是市場不確性大與波動性提高所致，但值得關注的是黃金往往在股市走弱時，有強勁的爆發力，因此可待股市反彈，金價盤整之際進行配置。(資料來源：Reuters News，2019年1月21日)
- ◆ 世界黃金協會表示，今年投資者將繼續看好金市，將黃金作為分散風險的有效工具，以對沖系統性風險；另觀察近期全球黃金ETF，亦隨投資者遠離風險性資產，轉入避險資產進行配置，持倉量飆升至2013年來最高水準。(資料來源：Bloomberg News，2019年1月21日)
- ◆ 全球黃金ETF2019年1月21日持有數量減少2.7063公噸，為2,250.2581公噸。全球最大的SPDR黃金ETF2019年1月22日黃金持有數量維持為809.759公噸。(資料來源：Bloomberg、www.exchangetradedgold.com，2018年1月23日)

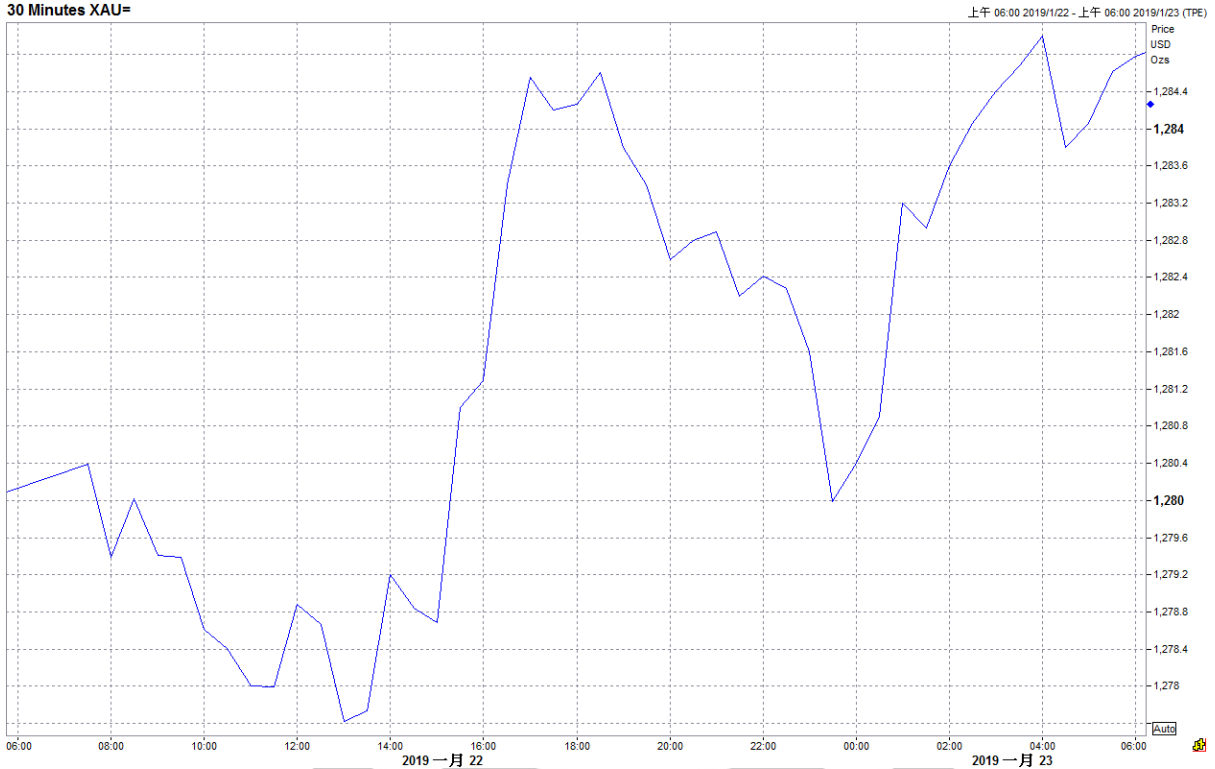
各天期平均數：		RSI：	
5日：	1286.02	5日：	49.107
10日：	1287.79	14日：	51.082
20日：	1284.42	乖離率：	2%
60日：	1247.76	=(SMA5-SMA240)/SMA240	
200日：	1247.01		
240日：	1260.73		

重要經濟數據：

日期	公布時間	指標項目	市場預估	實際值	上期值	單位
1/18	22:15	12月工業生產(月比)	0.2	0.3	0.6	%
1/18	23:00	1月密西根大學市場氣氛	96.8	90.7	98.3	
1/23	22:00	11月躉售存貨(月比)	0.5		0.8	%
1/23	22:00	11月新屋銷售	567		544	千
1/23	22:00	11月工廠訂單	0.3		-2.1	%
1/23	22:00	12月先期零售銷售(月比)	0.1		0.2	%
1/24	21:30	上週首次申請失業救濟金人數	219		213	千
1/24	22:45	1月Markit美國製造業採購經理人指數	53.5		53.8	
1/24	23:00	12月領先指標	-0.1		0.2	%

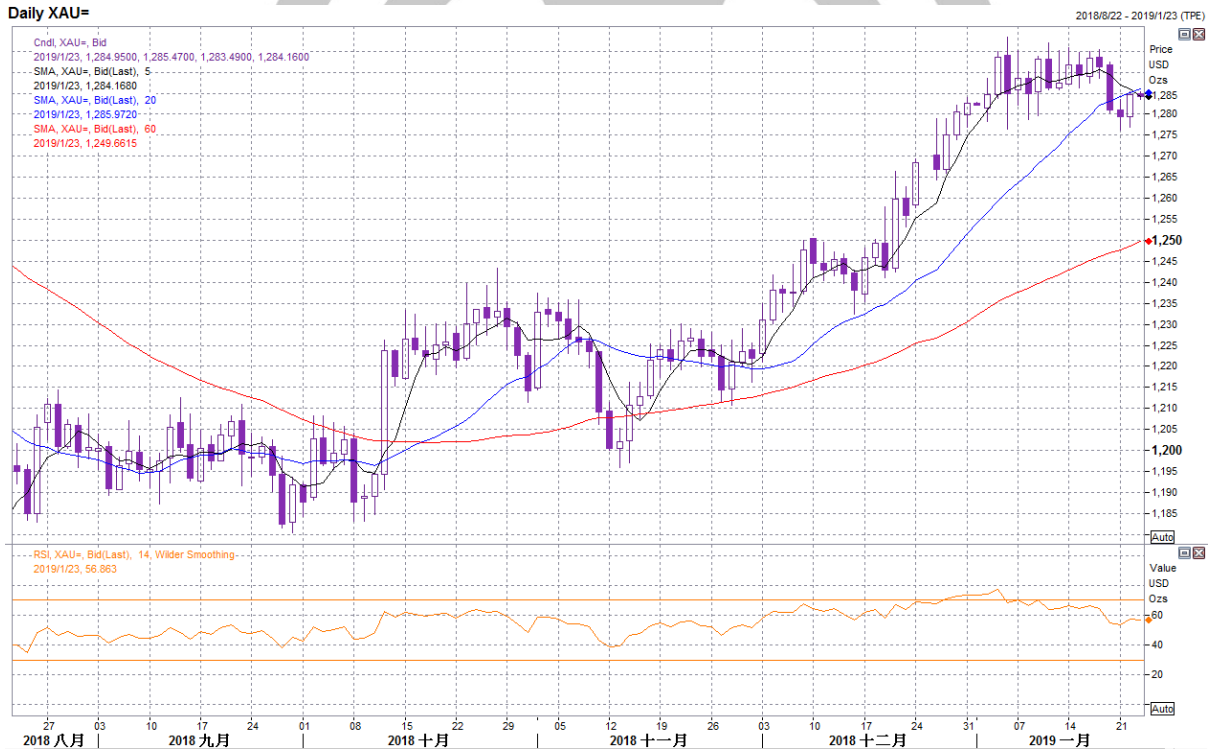
日走勢圖

30 Minutes XAU=



近期走勢

Daily XAU=



走勢圖資料來源：REUTERS

本行所提供之資訊，僅供參考，文中之數據、預測或意見或因市場、時間變動而異，且無法適用於每位投資者，亦不得做為投資者買進或賣出之唯一依據。投資者於使用本行提供之資訊而做出或改變投資決策時，應審慎衡量本身之需求及投資之風險，本行恕不負任何責任。