

# 國際金市日報

民國 115 年 1 月 5 日(星期一)

## 黃金現貨(Spot Gold)

2026/1/2		
LBMA Gold Price(US\$/oz)	上午	4,386.85
	下午	4,352.95
國際現貨金價(US\$/oz)	最後報價	4,329.89
新臺幣計價黃金存摺	賣出牌價(NT\$/g)	
第一盤牌價	4,399	
最高	4,466	
最低	4,399	
最後牌價	4,462	
2026/1/5	4,453	
外幣計價黃金存摺	美元(US\$/oz)	人民幣(CNY/g)
第一盤牌價	4,362.90	979.80
最高	4,420.65	990.70
最低	4,362.90	979.65
最後牌價	4,385.50	989.80
2026/1/5	4,407.10	989.25

## 白銀、白金與鈀金現貨及美元指數

(Spot Silver, Platinum, Palladium & US Dollar Index 2026/1/2 最後報價)

國際現貨白銀價(US\$/oz)	國際現貨白金價(US\$/oz)	國際現貨鈀金價(US\$/oz)	美元指數
72.62	2,143.72	1,638.42	98.43

## 市場短評：

上週五(1/2)雪梨金市以每英兩(以下同)4,331.59 美元開市，由於美元指數開盤表現疲軟，推動金價上探至 4,348 美元附近波動，隨後市場解讀聯準會會議記錄顯示官員關注焦點有所轉移，相較單純聚焦利率路徑，官員更重視金融體系是否具備充足現金與準備金以維持市場運作順暢，並對短期融資壓力升溫保持警覺，在避險情緒帶動下，金價再度上行至 4,375 美元附近。歐美時段，金價延續日間漲勢，進一步推升金價至 4,385 美元上方，後因俄烏雙方於新年期間互相指控攻擊平民與基礎設施，顯示雖衝突降溫但和談仍缺乏實質突破，加上川普稱如果伊朗以暴力鎮壓和平示威者將進行干預，此外美國對委內瑞拉石油產業與相關油輪、公司祭出新一輪制裁，也推高市場對能源供應與地緣摩擦的擔憂，在多重不確定性疊加下，金價一度強勢突破 4,400 美元關卡，引發金市獲利了結賣盤而拉回至 4,330 美元下方，最後報價 4,329.89 美元，較上週三(12/31)最後報價 4,314.12 美元，上漲 15.77 美元，漲幅 0.37%。

國際金市動態：

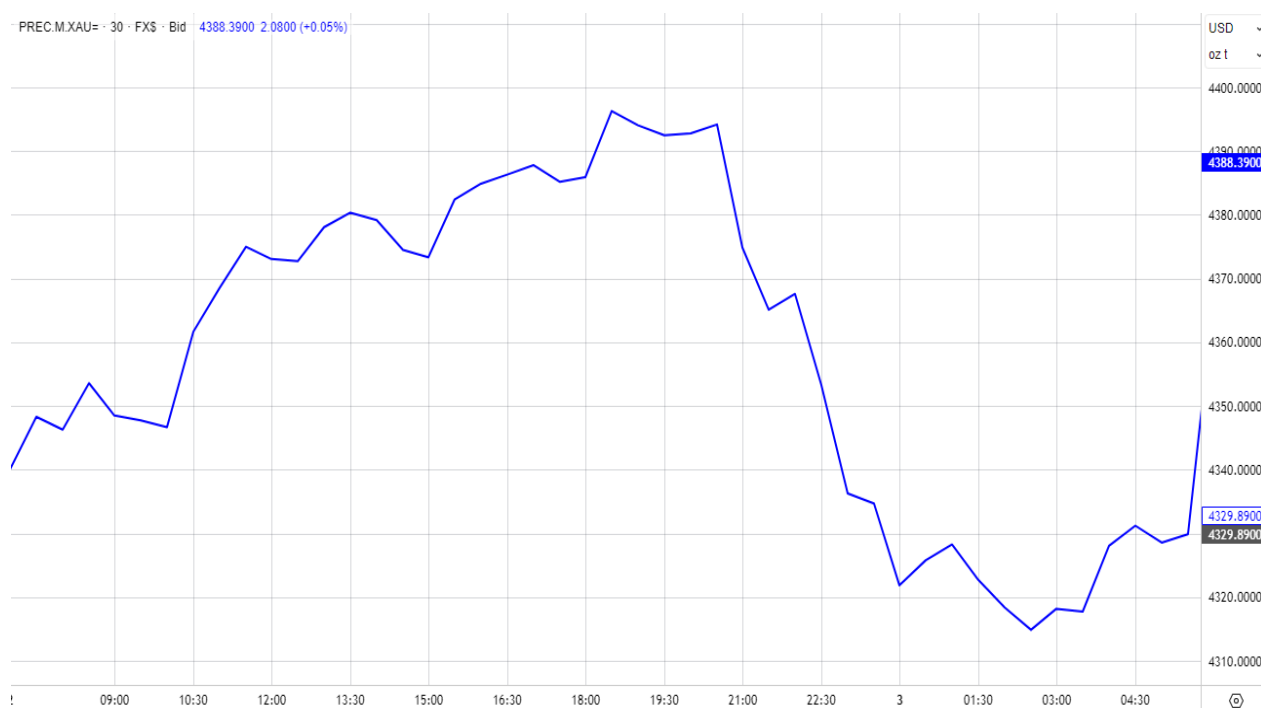
- ◆ 儘管印度仍保持逢節慶購入黃金的習俗，但因金價創下歷史新高，盧比又對美元下跌，該國國內金價2025年上漲77%，使得消費者正逐漸放棄珠寶首飾，轉而購買小金幣小金條，這一狀況正在緩解整體需求的下降，預估從珠寶消費轉向投資黃金的趨勢將持續至2026年。（資料來源：thehindubusinessline.co，2025年12月31日）
- ◆ IG Group報告指出，在經歷強勢的兩年後，2026年金價開局若較為平靜並不讓人意外，黃金只需要世界繼續保持目前的運作狀態:過高的債務水準、政策不確定性、脆弱的聯盟關係，以及美元不再像以往那樣佔據主導地位，無須危機即可在2026年走高，任何新的政策轉變、地緣政治緊張局勢或結構性衝擊都可能迅速重燃漲勢。（資料來源：Ig.com，2025年12月30日）
- ◆ 全球17檔主要黃金ETF，2025年12月31日持有數量減少2.1713公噸，為3,077.8018公噸。全球最大的SPDR黃金ETF，2026年1月2日持有數量減少5.43公噸，為1,065.13公噸。  
(資料來源:www.exchangetraedgold.com，2026年1月5日)

各天期平均數：			RSI：		
5日：	4370.83		5日：	34.845	
10日：	4393.66		14日：	46.351	
20日：	4324.92		乖離率：25%		
60日：	4176.73		=(SMA5-SMA240)/SMA240		
200日：	3625.49				
240日：	3507.55				

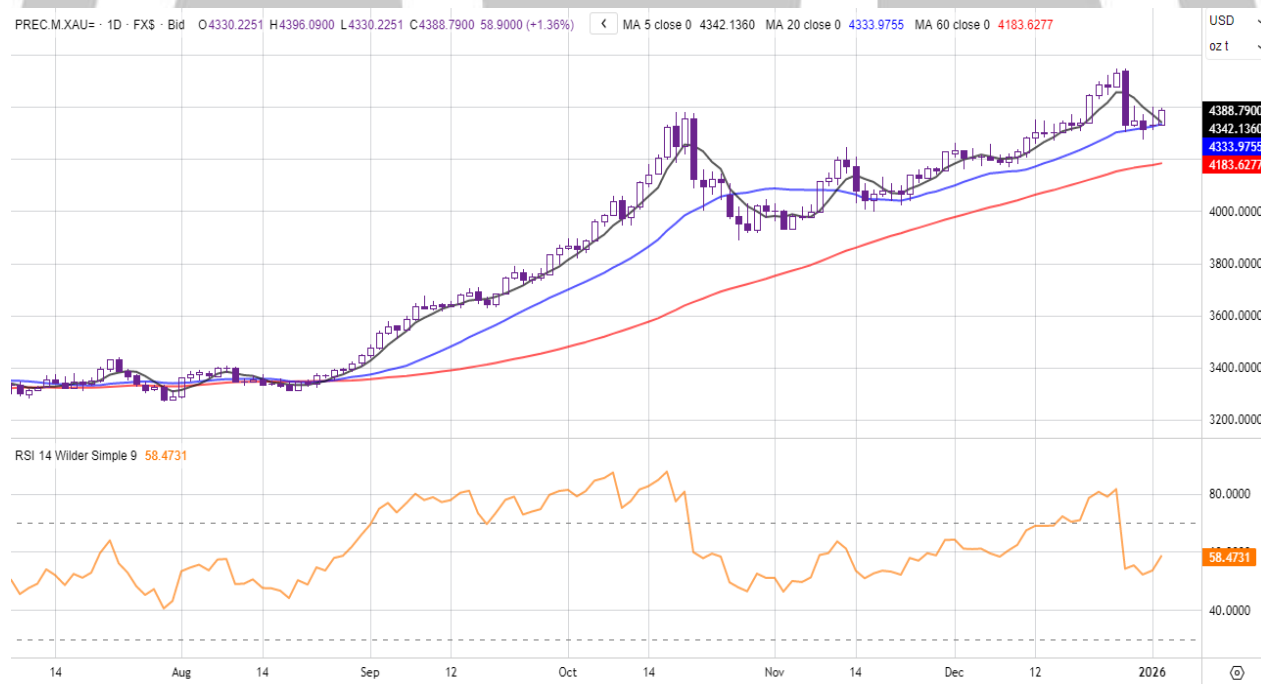
重要經濟數據

日期	公布時間	指標項目	市場預估	實際值	上期值	單位
12/29	23:30	12月達拉斯FED製造業展望活動指數	-6	-10.9	-10.4	
12/30	22:45	12月MNI芝加哥採購經理人指數	40	43.5	36.3	
12/31	03:00	12/10FOMC會議紀錄				
12/31	21:30	美國上週初領失業救濟金人數	21.8	19.9	21.5	萬人
12/31	21:30	美國上週續領失業救濟金人數	190.2	186.6	191.3	萬人
1/2	22:45	12月標普全球美國製造業PMI	51.8	51.8	51.8	

## 日走勢圖



## 近期走勢



走勢圖資料來源：REFINITIV

本行所提供之資訊，僅供參考，文中之數據、預測或意見或因市場、時間變動而異，且無法適用於每位投資者，亦不得做為投資者買進或賣出之唯一依據。投資者於使用本行提供之資訊而做出或改變投資決策時，應審慎衡量本身之需求及投資之風險，本行恕不負任何責任。