

# 國際金市日報

民國 115 年 1 月 14 日(星期三)

## 黃金現貨(Spot Gold)

2026/1/13		
LBMA Gold Price(US\$/oz)	上午	4,582.80
	下午	4,623.05
國際現貨金價(US\$/oz)	最後報價	4,587.39
新臺幣計價黃金存摺	賣出牌價(NT\$/g)	
第一盤牌價	4,691	
最高	4,704	
最低	4,682	
最後牌價	4,698	
2026/1/14	4,715	
外幣計價黃金存摺	美元(US\$/oz)	人民幣(CNY/g)
第一盤牌價	4,608.40	1,033.70
最高	4,638.50	1,036.10
最低	4,594.30	1,030.70
最後牌價	4,628.45	1,035.15
2026/1/14	4,628.45	1,038.80

## 白銀、白金與鈀金現貨及美元指數

(Spot Silver,Platinum,Palladium & US Dollar Index 2026/1/13 最後報價)

國際現貨白銀價(US\$/oz)	國際現貨白金價(US\$/oz)	國際現貨鈀金價(US\$/oz)	美元指數
86.95	2,324.50	1,839.34	99.17

## 市場短評：

昨(1/13)日雪梨金市以每英兩(以下同)4,592.89 美元開市，日前川普表示將對與伊朗有業務往來的國家課徵 25%的關稅，加上鮑威爾遭到刑事調查，吸引買盤持續進場支撐金價，但芝商所(CME)將多種貴金屬保證金計算方式，以固定金額改成合約金額的百分比，加上逢高部分賣盤出籠，帶給金價一定壓力，使金價約於 4,575-4,595 美元間波動。歐美時段，美國公布 12 月 NFIB 中小企業樂觀指數為 99.5 優於市場預期，壓抑金價延續日間走勢於 4,575-4,595 美元間震盪整理，稍晚美國公布 12 月 CPI 年增 2.7%與月增 0.3%符合預期，然核心 CPI 年增 2.6%與月增 0.2%低於市場預期，強化市場預期貨幣政策將進一步寬鬆，帶動金價盤中一舉上揚至 4,634.33 美元再度刷新歷史高位，但之後發表之 9 月與 10 月新屋銷售皆表現亮眼，部分獲利了結賣壓出籠，使金價回落至 4,600 美元下方，最後報價 4,587.39 美元，較前(1/12)日最後報價 4,593.49 美元，下跌 6.1 美元。

## 國際金市動態：

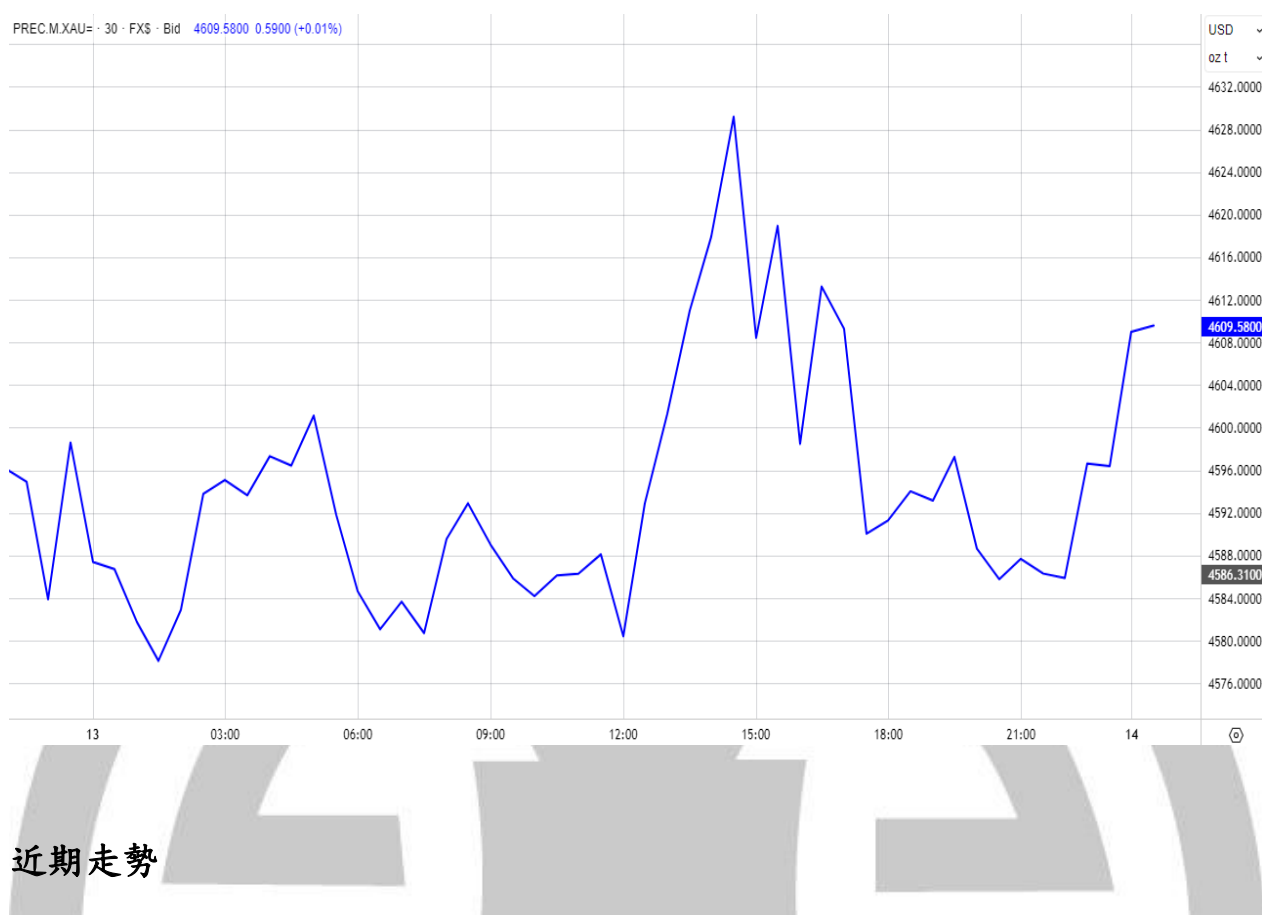
- ◆ 彭博研究指出，貴金屬漲幅過大，成為2026年評估資產回調風險的首要關注對象，其走勢可能類似於2025年的加密貨幣，1月5日金油比約為76，已顯著偏離常態，金銀比降至58，為2013年以來最低，若銀價要同時滿足金銀比在多年低位，且相對於60個月移動平均線處於高位，恐怕需要某些非常規因素才能維持，除白銀外，其餘貴金屬也面臨一定風險。(資料來源：彭博社，2026年1月9日)
- ◆ 花旗集團(Citi Group)表示，鑒於地緣政治風險加劇、實物短缺、聯儲獨立性再次出現不確定性與投資需求依然強勁，眾多利多因素可能繼續存在，因此將未來0-3個月的目標金價由4,200美元上調至5,000美元，但認為圍繞委內瑞拉、伊朗及烏克蘭的地緣政治緩和將令今年稍晚的避險需求承壓，對未來6-12個月目標金價為4,000美元。(資料來源：彭博社，2026年1月13日)
- ◆ 全球17檔主要黃金ETF，2026年1月12日持有數量增加7.3244公噸，為3,085.041公噸。全球最大的SPDR黃金ETF，2025年1月13日持有數量增加3.43公噸，為1,074.23公噸。  
(資料來源:www.exchangetradedgold.com，2026年1月14日)

各天期平均數：			RSI：		
5日：	4523.83		5日：	83.201	
10日：	4455.44		14日：	72.033	
20日：	4422.37		乖離率：27%		
60日：	4219.04		=(SMA5-SMA240)/SMA240		
200日：	3675.12				
240日：	3556.86				

## 重要經濟數據

日期	公布時間	指標項目	市場預估	實際值	上期值	單位
1/13	19:00	美國12月NFIB中小企業樂觀指數	99.2	99.5	99	
1/13	21:03	美國10月營建許可		1411	1412	千
1/13	21:30	美國12月CPI(月比)	0.3	0.3		%
1/13	21:30	美國12月CPI(年比)	2.7	2.7	2.7	%
1/13	23:00	美國10月新屋銷售	715	737	738	千
1/13	23:00	美國9月新屋銷售	708	738	711	千
1/14	20:00	美國1/9MBA貸款申請指數			0.3	%

## 日走勢圖



走勢圖資料來源：REFINITIV

本行所提供之資訊，僅供參考，文中之數據、預測或意見或因市場、時間變動而異，且無法適用於每位投資者，亦不得做為投資者買進或賣出之唯一依據。投資者於使用本行提供之資訊而做出或改變投資決策時，應審慎衡量本身之需求及投資之風險，本行恕不負任何責任。