

國際金市日報

民國 115 年 2 月 9 日(星期一)

黃金現貨(Spot Gold)

2026/2/6		
LBMA Gold Price(US\$/oz)	上午	4,870.10
	下午	4,948.00
國際現貨金價(US\$/oz)	最後報價	4,960.39
新臺幣計價黃金存摺	賣出牌價(NT\$/g)	
第一盤牌價	4,839	
最高	5,015	
最低	4,839	
最後牌價	5,007	
2026/2/9	5,153	
外幣計價黃金存摺	美元(US\$/oz)	人民幣(CNY/g)
第一盤牌價	4,748.95	1,060.65
最高	4,955.75	1,096.60
最低	4,748.95	1,060.65
最後牌價	4,944.70	1,095.70
2026/2/9	5,056.15	1,127.80

白銀、白金與鈀金現貨及美元指數

(Spot Silver,Platinum,Palladium & US Dollar Index 2026/2/6 最後報價)

國際現貨白銀價(US\$/oz)	國際現貨白金價(US\$/oz)	國際現貨鈀金價(US\$/oz)	美元指數
77.98	2,096.10	1,706.36	97.67

市場短評：

上週五(2/6)雪梨金市以每英兩(以下同)4,769.39 美元開市，由於美國芝加哥商品交易所將黃金期貨保證金再上調至 9%，投資人部分減倉之下，金價開盤後延續前日跌勢來到 4,654.29 美元，惟後續市場觀望中東局勢發展，買盤逢低承接，且美元指數拉回，激勵金價反彈至 4,850 美元附近波動。歐美時段，由於美國發布一項緊急安全警報，建議美國公民立即離開伊朗，為美伊的阿曼會談增添高度的不確定性，市場避險情緒再起，同時美元指數短線反彈至月線後承壓回落，推升金價持續震盪上漲突破 4,900 美元。而稍晚傳出美伊會談並無明確結果，雙方同意擇日繼續談判，中東變數依舊未解，且會談結束後川普隨即發文將對與伊朗有貿易往來的國家課徵 25% 關稅，令金價一度上漲至 4,970 美元，後續壓回至 4,950 美元區間波動。最後報價 4,960.39 美元，較上週四(2/5)最後報價 4,769.89 美元，上漲 190.50 美元，漲幅 3.99%。

國際金市動態：

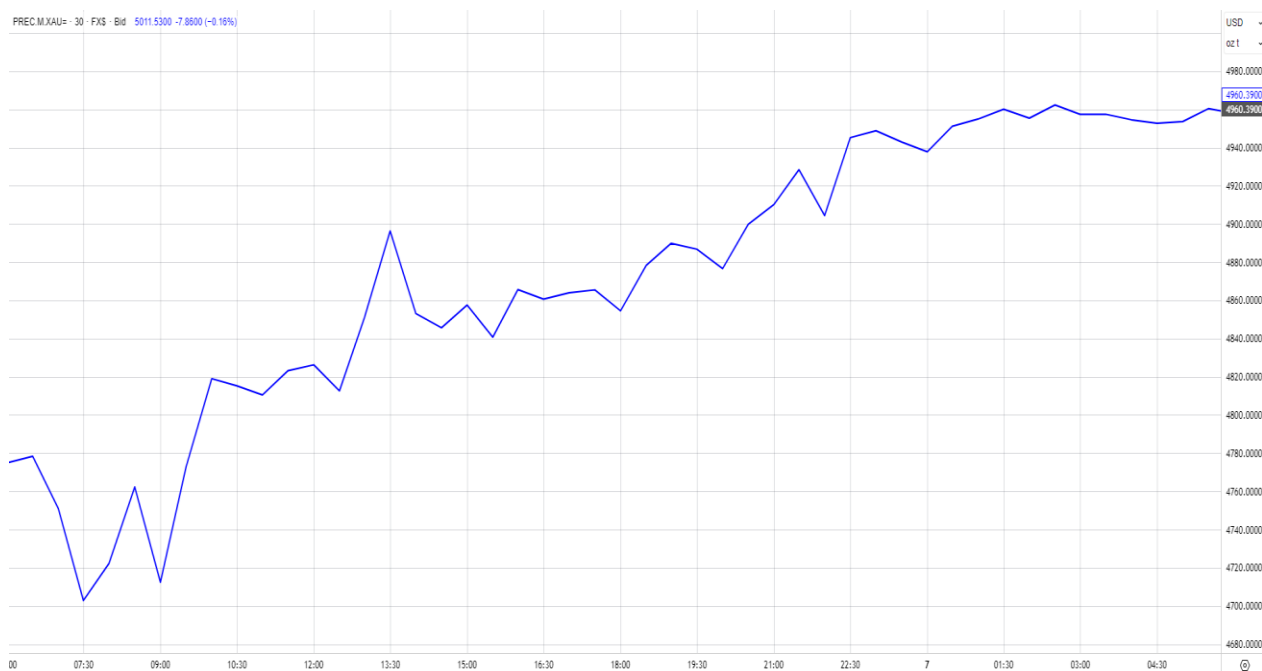
- ◆ 路透社報導，經過對30位分析師與交易員的調查顯示，對2026年黃金均價預測中位數落在每英兩4,746.50美元，高於2025年10月預測的4,275美元，由於央行強勁購金及對美聯儲獨立性擔憂等因素，金價大幅上漲使得分析師多次調升預期，一年前的類似調查顯示對2026年的金價均價預測僅在2,700美元。（資料來源：Reuters，2026年2月5日）
- ◆ 世界黃金協會亞太資深研究主管Marissa Salim表示，2025年12月央行共購金19公噸，總計2025年最大淨購金央行為波蘭央行，共增加102公噸之黃金儲備，最大淨售金央行為新加坡央行，總計出售26公噸黃金儲備。（資料來源：Kitco News，2026年2月5日）
- ◆ 全球17檔主要黃金ETF，2026年2月5日持有數量增加2.0196公噸，為3,114.1807公噸。全球最大的SPDR黃金ETF，2026年2月6日持有數量減少1.72公噸，為1,076.23公噸。
（資料來源：www.exchangetradedgold.com，2026年2月9日）

各天期平均數：			RSI：		
	5日：	4859.29		5日：	52.411
	10日：	5015.82		14日：	52.919
	20日：	4867.85		乖離率：31%	
	60日：	4471.50		=(SMA5-SMA240)/SMA240	
	200日：	3824.45			
	240日：	3706.13			

重要經濟數據

日期	公布時間	指標項目	市場預估	實際值	上期值	單位
2/2	22:45	1月標普全球美國製造業PMI	52	52.4	51.9	
2/2	23:00	美國1月ISM製造業指數	48.3	52.6	47.9	
2/4	21:15	美國1月ADP就業變動	48	22	41	k
2/4	22:45	1月標普全球美國服務業PMI	52.5	52.7	52.5	
2/4	22:45	1月標普全球美國綜合PMI	52.9	53	52.8	
2/5	21:30	美國前週首次申請失業救濟金人數	212	231	209	k
2/6	21:30	美國1月非農業就業人口變動	78	未公布	50	k
2/6	21:30	美國1月失業率	4.4	未公布	4.4	%
2/6	23:00	美國2月密西根大學市場氣氛	55.5	57.3	56.4	
2/10	21:30	美國12月進口物價指數(月比)			0	%

日走勢圖



近期走勢



走勢圖資料來源：REFINITIV

本行所提供之資訊，僅供參考，文中之數據、預測或意見或因市場、時間變動而異，且無法適用於每位投資者，亦不得做為投資者買進或賣出之唯一依據。投資者於使用本行提供之資訊而做出或改變投資決策時，應審慎衡量本身之需求及投資之風險，本行恕不負任何責任。