

國際金市日報

民國 115 年 1 月 6 日(星期二)

黃金現貨(Spot Gold)

2026/1/5		
LBMA Gold Price(US\$/oz)	上午	4,436.70
	下午	4,456.40
國際現貨金價(US\$/oz)	最後報價	4,448.19
新臺幣計價黃金存摺		賣出牌價(NT\$/g)
第一盤牌價		4,453
最高		4,524
最低		4,453
最後牌價		4,506
2026/1/6		4,527
外幣計價黃金存摺	美元(US\$/oz)	人民幣(CNY/g)
第一盤牌價	4,407.10	989.25
最高	4,455.75	1,001.20
最低	4,407.10	989.25
最後牌價	4,432.70	997.65
2026/1/6	4,461.80	1,002.70

白銀、白金與鈀金現貨及美元指數

(Spot Silver, Platinum, Palladium & US Dollar Index 2026/1/5 最後報價)

國際現貨白銀價(US\$/oz)	國際現貨白金價(US\$/oz)	國際現貨鈀金價(US\$/oz)	美元指數
76.52	2,271.45	1,707.58	98.36

市場短評：

昨(1/5)日雪梨金市以每英兩(以下同)4,330.23 美元開市，受到上週六(1/3)美國發動數十年來對拉美最大軍事行動，逮捕委內瑞拉總統馬杜洛夫婦震撼全球，事件發酵下各國警惕美國後續作為，激化市場避險情緒，金價在避險買盤帶動下，強勢拉升跳漲先是來到 4,390 美元並且震盪後收復 10 日均線 4,400 美元後一路上行，最高漲至 4,415 美元附近。歐美時段，金價延續日間漲勢至 4,422 美元震盪整理，受美國總統川普在逮捕委內瑞拉總統馬杜羅後，進一步對拉美多國領導人發出警告訊號，以及中東局勢不穩影響，地緣政治風險升溫，持續帶動避險買盤，金價一度上探至 4,440 美元附近，隨後在高檔獲利了結與美元指數走強的雙重壓力下，打壓金價一度跌破 4,400 美元，惟跌幅迅速收斂，金價重回 4,420 美元上方整理，後美國公布 12 月 ISM 製造業指數為 47.9，創近一年最低點，反映美國工業在關稅不確定性下疲弱、需求持續萎縮，令美元指數由紅翻黑回落至 98.35，使金價上行至 4,440 美元之上，最後報價 4,448.19 美元，較上週五(1/2)最後報價 4,329.89 美元，上漲 118.3 美元，漲幅 2.73%。

國際金市動態：

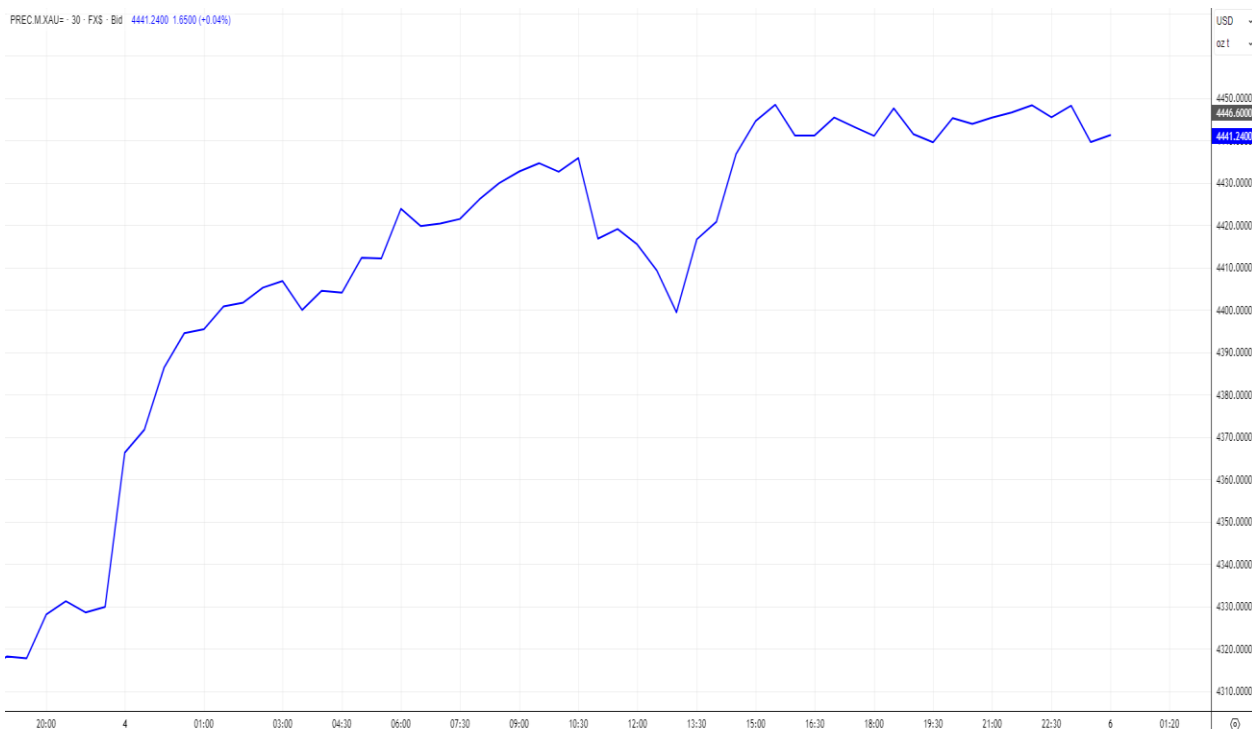
- ◆ Kitco News年度黃金調查結果顯示，散戶投資者普遍看好2026年黃金價格持續上漲。475位受訪者中，138位(29%)預測黃金將突破每盎司6,000美元，197位(42%)認為價格將在5,000至6,000美元之間波動，92位(19%)預期將在4,000至5,000美元區間見頂，僅49位(10%)認為價格可能回落至3,000至4,000美元。(資料來源：Kitco News，2025年12月26日)
- ◆ 路透報導經兩個月折價交易後，黃金於印度與中國市場轉為溢價，顯示零售需求回暖。印度經銷商報價較官方綜合價格溢價每英兩15美元，與此前折價61美元形成鮮明對比；中國大陸金價亦由折價轉為溢價，每英兩高出全球基準3美元。路透分析師指出，中國零售需求在價格回調後依然強勁，但市場波動使買家態度謹慎，季節性交易量仍偏低。(資料來源：Reuters，2026年1月3日)
- ◆ 全球17檔主要黃金ETF，2026年1月2日持有數量減少3.3365公噸，為3,074.465公噸。全球最大的SPDR黃金ETF，2025年1月5日持有數量增維持不變，為1,065.13公噸。
(資料來源:www.exchangetradedgold.com，2026年1月6日)

各天期平均數：			RSI：		
	5日：	4354.02	5日：	64.210	
	10日：	4405.29	14日：	62.450	
	20日：	4336.95	乖離率：24%		
	60日：	4184.62	=(SMA5-SMA240)/SMA240		
	200日：	3632.64			
	240日：	3514.59			

重要經濟數據

日期	公布時間	指標項目	市場預估	實際值	上期值	單位
1/5	23:00	美國12月ISM製造業指數	48.4	47.9	48.2	
1/6	22:45	美國12月全球標普服務業PMI	52.9		52.9	
1/6	22:45	美國12月全球標普綜合PMI			53	
1/7	21:15	美國12月ADP就業人數	4.8		-3.2	萬人
1/7	23:00	美國12月ISM服務業指數	52.3		52.6	
1/7	23:00	美國JOLTS職位空缺數	767.9		767.1	萬人
1/8	21:30	美國前周首次出領失業金人數	21.1		19.9	萬人
1/9	21:30	美國12月非農就業人數	5.9		6.4	萬人
1/9	21:30	美國12月失業率	4.5		4.6	%

日走勢圖



近期走勢



走勢圖資料來源：REFINITIV

本行所提供之資訊，僅供參考，文中之數據、預測或意見或因市場、時間變動而異，且無法適用於每位投資者，亦不得做為投資者買進或賣出之唯一依據。投資者於使用本行提供之資訊而做出或改變投資決策時，應審慎衡量本身之需求及投資之風險，本行恕不負任何責任。