

國際金市日報

民國 114 年 12 月 18 日(星期四)

黃金現貨(Spot Gold)

2025/12/17		
LBMA Gold Price(US\$/oz)	上午	4,314.85
	下午	4,342.10
國際現貨金價(US\$/oz)	最後報價	4,340.81
新臺幣計價黃金存摺	賣出牌價(NT\$/g)	
第一盤牌價	4,386	
最高	4,425	
最低	4,386	
最後牌價	4,402	
2025/12/18	4,418	
外幣計價黃金存摺	美元(US\$/oz)	人民幣(CNY/g)
第一盤牌價	4,331.30	980.75
最高	4,357.40	987.25
最低	4,328.25	980.75
最後牌價	4,353.35	982.10
2025/12/18	4,354.35	986.40

白銀、白金與鈀金現貨及美元指數

(Spot Silver, Platinum, Palladium & US Dollar Index 2025/12/17 最後報價)

國際現貨白銀價(US\$/oz)	國際現貨白金價(US\$/oz)	國際現貨鈀金價(US\$/oz)	美元指數
66.28	1,898.60	1,648.00	98.38

市場短評：

昨日(12/17)雪梨金市以每英兩(以下同)4,303.53 美元開市，受到美國前日公布失業率數據高於預期影響，資金持續流入金市，加上美國總統川普表示已下令全面封鎖所有進出委內瑞拉的受制裁油輪，避險情緒升溫，激勵金價上漲來到 4,342 美元後，回跌至 4,315 美元附近波動。歐美時段，英國公布 11 月 CPI 年增 3.2%，不如市場預期的年增 3.5%及前值的年增 3.6%，通膨的降低鞏固英國央行 12 月降息預期，英鎊兌美元走貶，美元指數反彈打壓金價續跌至 4,306 美元，吸引低接買盤進場，金價反彈至 4,320 美元附近波動。晚間聯準會理事沃勒發表談話表示，由於就業市場疲軟，顯示聯準會還有降息空間，但認為聯準會可以採取溫和的步伐將目前的利率調降 50-100 個基點至中性利率，同時也預計通膨未來幾個月會下降，鴿派言論令美元指數與美國 10 年期公債價格回吐日間部分漲幅，金價順勢上漲至 4,346 美元，最後報價 4,340.81 美元，較前(12/16)日最後報價 4,303.53 美元，上漲 37.28 美元，漲幅 0.87%。

國際金市動態：

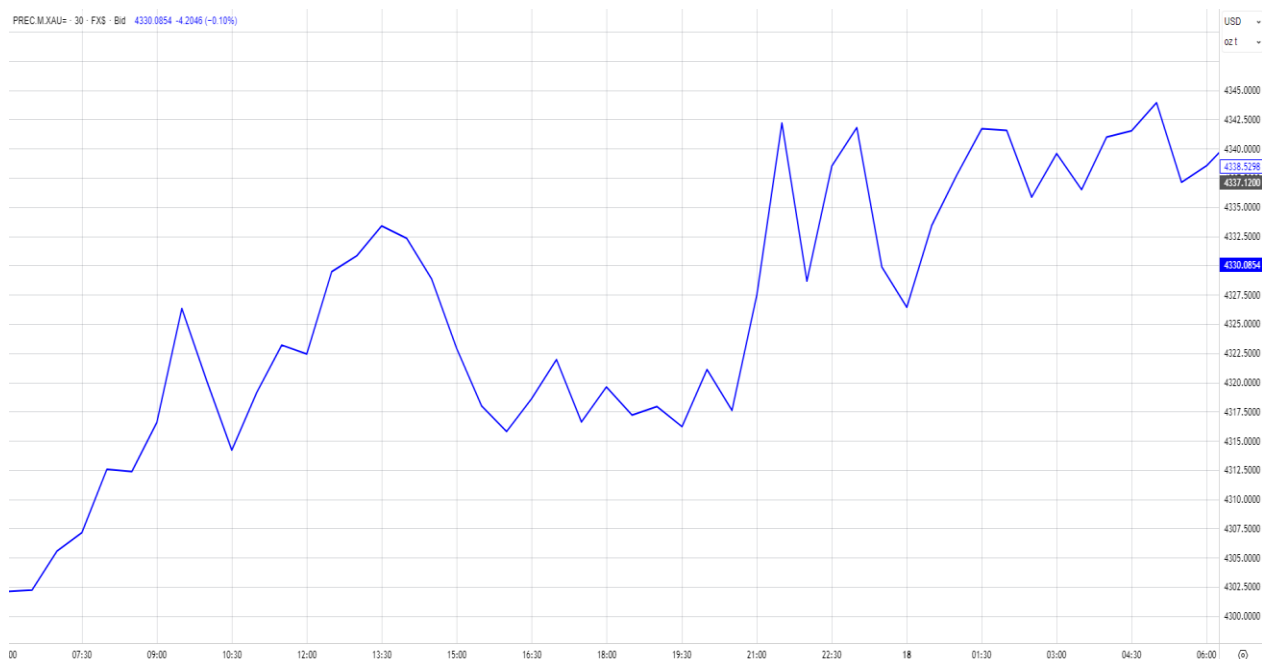
- ◆ 加拿大豐業銀行(Scociabank)報告，儘管今(2025)年金價漲幅已逾六成，開始有獲利了結的聲音出現，然該行表示由於美國財政赤字、聯準會獨立性受到質疑、以實體黃金作為儲備的穩定幣需求、美元疲弱以及貿易戰不確定性等因素都有利於金價走勢，因此對於黃金仍然採偏多看待。(資料來源：Metalsdaily，2025年12月16日)
- ◆ 西太平洋銀行(Westpac)報告，金價雖然在美國政府開門以及中美會談後自高點回落整理，但仍是全年表現最為出色的資產之一，展望2026年，面對通膨壓力與就業市場疲弱，聯準會政策仍偏向寬鬆，且市場對AI科技股估值過高的擔憂日益加劇，預期2026年下半年金價有機會來到每英兩4,500美元。(資料來源：Metalsdaily，2025年12月16日)
- ◆ 全球17檔主要黃金ETF，2025年12月16日持有數量增加4.2183公噸，為3,061.0747公噸。全球最大的SPDR黃金ETF，2025年12月17日持有數量增加0.85公噸，為1,052.54公噸。
(資料來源:www.exchangetradedgold.com，2025年12月18日)

各天期平均數：			RSI：		
	5日：	4306.33		5日：	92.112
	10日：	4256.18		14日：	84.693
	20日：	4208.53		乖離率：25%	
	60日：	4090.95		=(SMA5-SMA240)/SMA240	
	200日：	3556.24			
	240日：	3438.43			

重要經濟數據

日期	公布時間	指標項目	市場預估	實際值	上期值	單位
12/16	21:30	美國11月失業率	4.4	4.6	-	%
12/16	21:30	美國10月先期零售銷售(月比)	0.1	0	0.2	%
12/16	22:45	美國12月標普全球製造業PMI	52.1	51.8	52.2	
12/16	22:45	美國12月標普全球服務業PMI	54	52.9	54.1	
12/16	22:45	美國12月標普全球綜合PMI	53.9	53	54.2	
12/18	21:30	美國12月首次申請失業救濟金人數	225		236	k
12/18	21:30	美國11月CPI(年比)	3.1		-	%
12/19	23:00	美國11月成屋銷售	4.14		4.1	m
12/19	23:00	美國12月密西根大學市場氣氛	-		53.3	

日走勢圖



近期走勢



走勢圖資料來源：REFINITIV

本行所提供之資訊，僅供參考，文中之數據、預測或意見或因市場、時間變動而異，且無法適用於每位投資者，亦不得做為投資者買進或賣出之唯一依據。投資者於使用本行提供之資訊而做出或改變投資決策時，應審慎衡量本身之需求及投資之風險，本行恕不負任何責任。