

國際金市日報

民國 114 年 12 月 15 日(星期一)

黃金現貨(Spot Gold)

2025/12/12		
LBMA Gold Price(US\$/oz)	上午	4,319.50
	下午	4,346.95
國際現貨金價(US\$/oz)	最後報價	4,302.13
新臺幣計價黃金存摺	賣出牌價(NT\$/g)	
第一盤牌價	4,317	
最高	4,370	
最低	4,302	
最後牌價	4,370	
2025/12/15	4,341	
外幣計價黃金存摺	美元(US\$/oz)	人民幣(CNY/g)
第一盤牌價	4,295.65	975.05
最高	4,356.40	987.65
最低	4,284.10	972.15
最後牌價	4,356.40	987.65
2025/12/15	4,319.25	980.55

白銀、白金與鈀金現貨及美元指數

(Spot Silver, Platinum, Palladium & US Dollar Index 2025/12/12 最後報價)

國際現貨白銀價(US\$/oz)	國際現貨白金價(US\$/oz)	國際現貨鈀金價(US\$/oz)	美元指數
62.01	1,745.00	1,487.50	98.39

市場短評：

上週五(12/12)雪梨金市以每英兩(以下同)4,282.98 美元開市，受美元指數開盤小幅反彈影響，金價一度承壓在 4,265 - 4,275 美元區間整理，然美國就業數據表現疲軟，加上市場預期下一任聯準會主席立場偏向鴿派，政策走向可能由鴿派主導，金價在此支撐下逐步震盪走高至 4,285 美元之上。歐美時段，烏克蘭總統澤倫斯基表示已向美國提交最新和平計畫，涵蓋和平框架、安全保障與戰後重建，但俄羅斯外交顧問 Ushakov 則稱尚未收到修正後提案，並暗示對內容存有異議，顯示俄烏和談進展仍然緩慢，加上美國就業市場疲軟強化明年降息兩碼的預期，資金持續進入金市推動金價上漲突破近一個半月的震盪區間後，加速上漲至 4,339 美元，雖 12 月會議中投下反對票的聯準會官員古爾斯比及施密德發表談話認為當前通膨仍然過高，但古爾斯比表示若未來數據顯示通膨回落，明年仍有可能大幅降息，帶動金價續漲至 4,353 美元，惟高檔賣壓隨即出籠，金價拉回至 4,300 美元附近，最後報價 4,302.13 美元，較上週四(12/11)最後報價 4,283 美元，上漲 19.13 美元，漲幅 0.45%。

國際金市動態：

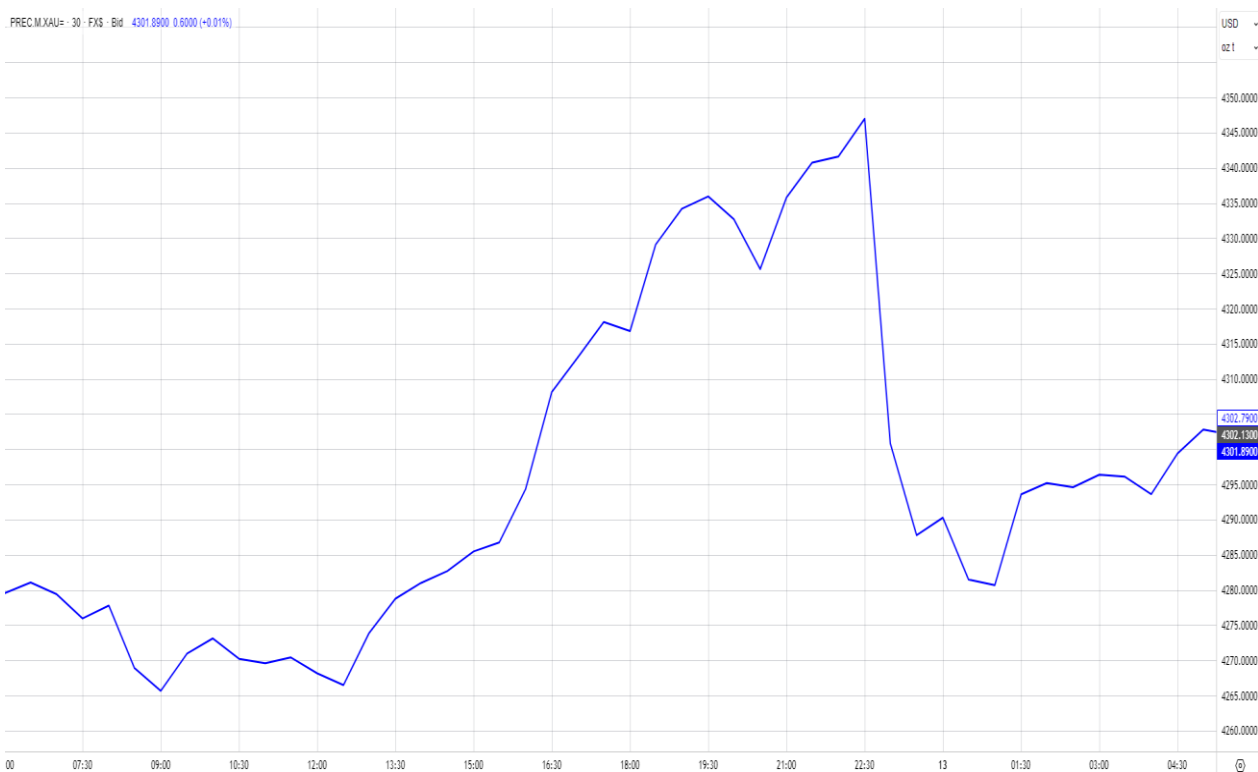
- ◆ ING在《2026 年黃金價格展望》中指出，金價在2026年仍有續漲空間，預估平均金價約4,325美元。分析師Ewa Manthey認為，央行持續買進、ETF持倉逼近高位、聯準會降息、美元走弱，以及對聯準會獨立性的擔憂，且川普總統已決定下一任聯準會主席人選，市場預期將推動更低利率，都是金價的主要利多因素。下行風險則來自市場拋售、地緣政治緊張緩解或央行拋售儲備，但認為回落空間有限，因任何下跌都可能吸引投資人重新進場。（資料來源：kitco.com，2025年12月12日）
- ◆ 高盛預估2026年金價將達4,900美元，並認為仍有顯著上行空間，驅動因素包括：新興市場央行在俄羅斯儲備遭凍結後加速增持黃金，以及聯準會降息循環吸引ETF資金流入。高盛也預測央行購金量2025年約每月80公噸、2026年約每月70公噸；同時，若私人投資者擴大配置，因黃金市場規模相對小，將帶來更大漲幅。金價今年已因央行買盤、ETF需求與美元走弱上漲近六成，成為高盛首選的長期商品配置。（資料來源：kitco.com，2025年12月12日）
- ◆ 全球17檔主要黃金ETF，2025年12月11日持有數量增加10.9411公噸，為3,053.8547公噸。全球最大的SPDR黃金ETF，2025年12月12日持有數量增加2.29公噸，為1,053.12公噸。
（資料來源：www.exchangetraedgold.com，2025年12月13日）

各天期平均數：		RSI：	
5日：	4242.21	5日：	94.384
10日：	4226.08	14日：	79.677
20日：	4170.82	乖離率：	24%
60日：	4062.60	$=(\text{SMA5}-\text{SMA240})/\text{SMA240}$	
200日：	3535.09		
240日：	3417.94		

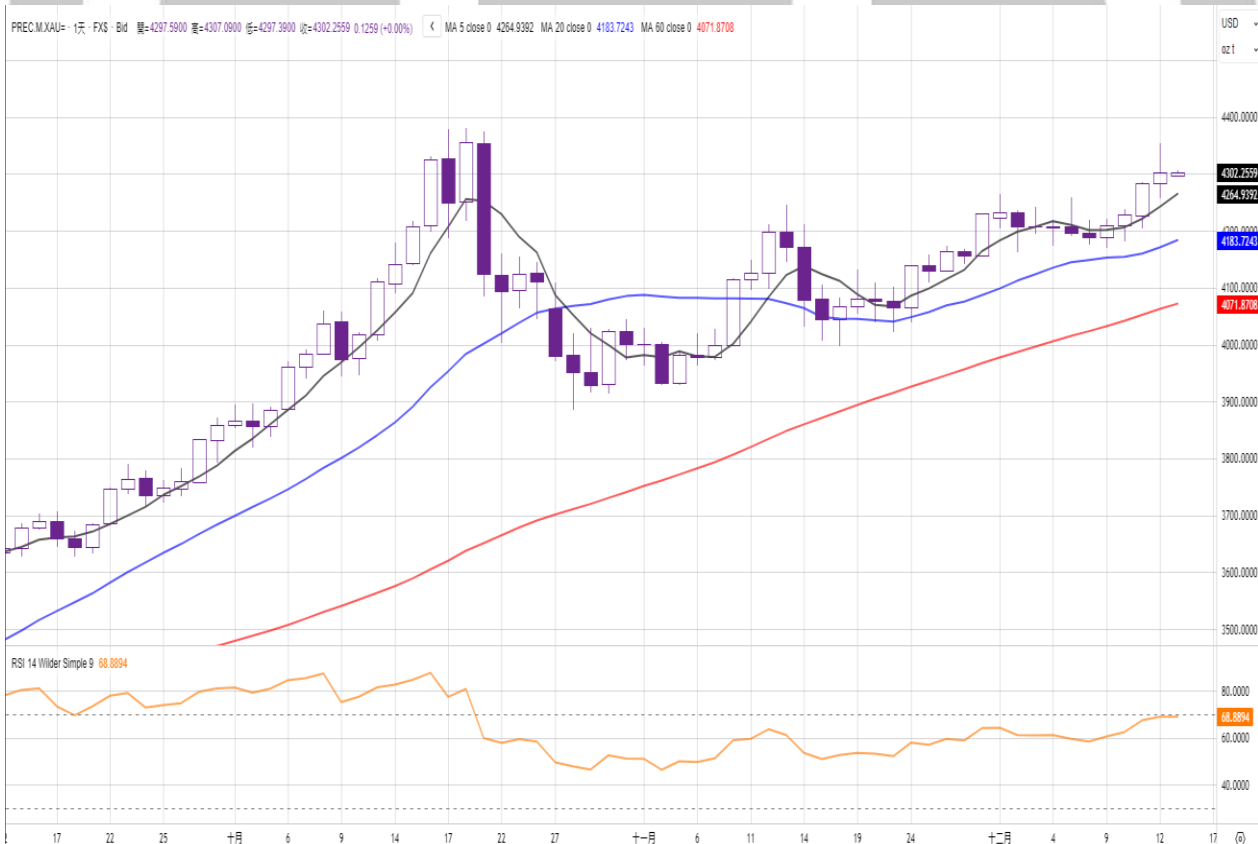
重要經濟數據

日期	公布時間	指標項目	市場預估	實際值	上期值	單位
12/8	17:30	歐元區12月Sentix投資人信心指數	7	-6.2	-7.4	
12/9	19:00	美國NFIB中小型企業樂觀指數	98.3	99	98.2	
12/9	23:00	美國10月JOLTS職缺	711.7	767	765.8	萬
12/10	20:00	美國MBA貸款申請指數	-	4.8	-1.4	%
12/11	03:00	FOMC利率決策	3.5-3.75	3.5-3.75	3.75-4	%
12/11	21:30	美國上週首次申請失業救濟金人數	22	23.6	19.1	萬
12/11	21:30	美國9月貿易收支	-631	-528	-596	億

日走勢圖



近期走勢



走勢圖資料來源：REFINITIV

本行所提供之資訊，僅供參考，文中之數據、預測或意見或因市場、時間變動而異，且無法適用於每位投資者，亦不得做為投資者買進或賣出之唯一依據。投資者於使用本行提供之資訊而做出或改變投資決策時，應審慎衡量本身之需求及投資之風險，本行恕不負任何責任。