

國際金市日報

民國 115 年 6 月 17 日(星期三)

黃金現貨(Spot Gold)

2026/6/16		
LBMA Gold Price(US\$/oz)	上午	4,343.30
	下午	4,335.80
國際現貨金價(US\$/oz)	最後報價	4,330.13
新臺幣計價黃金存摺	賣出牌價(NT\$/g)	
第一盤牌價	4,397	
最高	4,438	
最低	4,397	
最後牌價	4,428	
2026/6/17	4,428	
外幣計價黃金存摺	美元(US\$/oz)	人民幣(CNY/g)
第一盤牌價	4,328.25	941.50
最高	4,371.45	949.90
最低	4,327.25	941.40
最後牌價	4,354.35	947.70
2026/6/17	4,357.40	947.40

白銀、白金與鈀金現貨及美元指數

(Spot Silver, Platinum, Palladium & US Dollar Index 2026/6/16 最後報價)

國際現貨白銀價(US\$/oz)	國際現貨白金價(US\$/oz)	國際現貨鈀金價(US\$/oz)	美元指數
70.17	1,804.14	1,351.67	99.54

市場短評：

昨日(6/16)雪梨金市以每英兩(以下同)4,307.12 美元開市，美國與伊朗達成初步和平協議，吸引資金持續流入金市，推動金價震盪上行至 4,320 美元附近，隨後日本央行宣布升息 1 碼至 1%，為 1995 年以來最高水準，並決定自明年 4 月起暫停購債規模的縮減，兩項決議均符合市場預期，金價於 4,315 至 4,335 美元間震盪。歐美時段，傳出兩艘與伊朗有關聯的油輪嘗試通過荷莫茲海峽，顯示美軍似乎已解除封鎖，另布蘭特原油自 3 月 3 日以來首次跌破每桶 80 美元，將有助於通膨降溫，帶動金價先上行至約 4,349 美元，稍事整理後，美國公布之 5 月份新屋開工降至 2020 年以來最低水平，營建許可也不如預期，買盤再度進駐金市，激勵金價進一步走高至 4,354.7 美元，惟高檔賣壓不輕而拉回，最後報價 4,330.13 美元，較前日(6/15)最後報價 4,305.84 美元，上漲 24.29 美元，漲幅 0.56%。

國際金市動態：

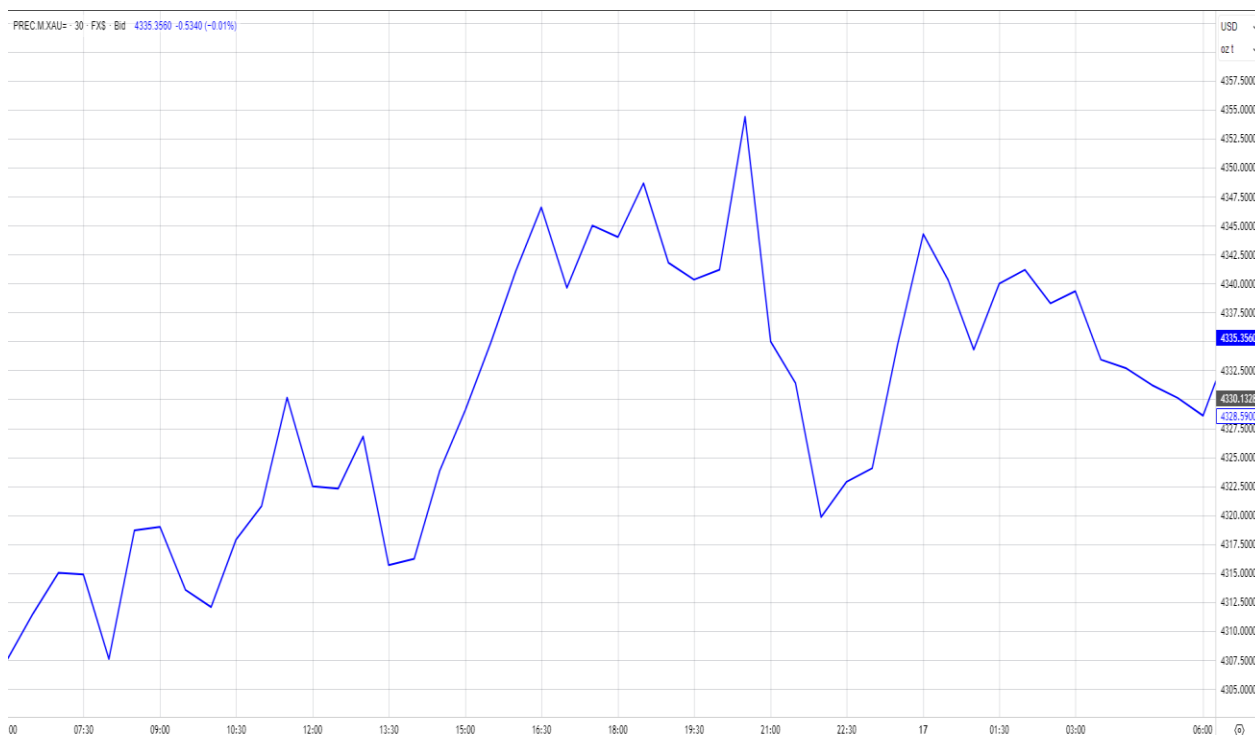
- ◆ 貴金屬交易平台 BullionVault 研究主管 Adrian Ash 表示，近期黃金期貨淨多頭部位仍維持在 15 萬至 20 萬口間，預估空頭部位仍有可能增加，若黃金期貨淨多頭部位下降至 10 萬口以下，金價可能再下跌 10%至 20%。Ash 另表示，2018 年底黃金期貨投機部位轉為淨空頭，市場情緒極度悲觀，反而形成長期買點，建議投資人可適度關注期貨市場動態。(資料來源：Kitco News，2026 年 6 月 16 日)
- ◆ 根據世界黃金協會發布的 2026 年央行黃金儲備調查，受訪的儲備管理人員中有 89%預期未來一年全球央行將增加黃金儲備，有 45%表示所屬央行將增持黃金，另有 74%預期美元在全球儲備中的比重將下降。調查結果顯示，各國央行正將黃金視為核心戰略資產，不僅用於分散儲備風險，也作為抗通膨與地緣政治不確定性的對沖工具，對黃金需求仍保持強勁。(資料來源：Kitco News，2026 年 6 月 16 日)
- ◆ 全球17檔主要黃金ETF，2026年6月15日持有數量較2026年6月12日減少 3.3789公噸，為3,024.2034公噸。全球最大的SPDR黃金ETF，2026年6月16日持有數量較2026年6月15日維持不變，為1,012.213公噸。(資料來源：www.exchangetraedgold.com，2026年6月17日)

各天期平均數：		RSI：	
5日：	4228.41	5日：	56.423
10日：	4296.76	14日：	45.218
20日：	4404.66	乖離率：-1%	
60日：	4572.96	=(SMA5-SMA240)/SMA240	
200日：	4453.67		
240日：	4273.92		

重要經濟數據

日期	公布時間	指標項目	市場預估	實際值	上期值	單位
6/15	20:30	美國6月紐約聯儲製造業指數	13.5	5.7	19.6	
6/16	11:00	日本央行利率決議	1	1	0.75	%
6/16	12:30	澳洲聯儲利率決議	4.35	4.35	4.35	%
6/16	20:30	美國5月新屋開工數(年化)	143	117.7	146.5	萬戶
6/16	20:30	美國5月營建許可數(年化)	141.8	141.3	142.3	萬戶
6/17	20:30	美國5月零售銷售月增率	0.5		0.5	%
6/17	22:00	美國5月成屋簽約待過戶銷售指數月增率	1		1.4	%
6/18	02:00	美聯儲利率決議(上限)	3.75		3.75	%
6/18	15:30	瑞士央行利率決議	0		0	%
6/18	19:00	英國央行利率決議	3.75		3.75	%
6/18	20:30	美國上週首次申請失業救濟金人數	22.5		22.9	萬人
6/18	20:30	美國6月費城聯儲製造業指數	10		-0.4	

日走勢圖



近期走勢



走勢圖資料來源：REFINITIV

本行所提供之資訊，僅供參考，文中之數據、預測或意見或因市場、時間變動而異，且無法適用於每位投資者，亦不得做為投資者買進或賣出之唯一依據。投資者於使用本行提供之資訊而做出或改變投資決策時，應審慎衡量本身之需求及投資之風險，本行恕不負任何責任。