

國際金市日報

民國 115 年 1 月 22 日(星期四)

黃金現貨(Spot Gold)

2026/1/21		
LBMA Gold Price(US\$/oz)	上午	4,860.75
	下午	4,866.50
國際現貨金價(US\$/oz)	最後報價	4,836.17
新臺幣計價黃金存摺	賣出牌價(NT\$/g)	
第一盤牌價	4,880	
最高	5,004	
最低	4,880	
最後牌價	4,976	
2026/1/22	4,895	
外幣計價黃金存摺	美元(US\$/oz)	人民幣(CNY/g)
第一盤牌價	4,798.15	1,073.95
最高	4,900.55	1,098.15
最低	4,798.15	1,073.95
最後牌價	4,899.55	1,093.90
2026/1/22	4,805.15	1,076.00

白銀、白金與鈀金現貨及美元指數

(Spot Silver, Platinum, Palladium & US Dollar Index 2026/1/21 最後報價)

國際現貨白銀價(US\$/oz)	國際現貨白金價(US\$/oz)	國際現貨鈀金價(US\$/oz)	美元指數
93.24	2,482.69	1,839.50	98.85

市場短評：

昨日(1/21)雪梨金市以每英兩(以下同)4,763.25 美元開市，傳出美國國防部下令駐阿拉斯加第 11 空降師 1,500 名士兵進入待命狀態，格陵蘭總理表示不排除美國動武可能，並全面啟動儲備糧食及組織應變小組等備戰行動，市場擔憂格陵蘭情勢恐由外交及經濟摩擦升級為軍事衝突，避險情緒急遽升溫，推動金價強勢上行突破 4,800 美元後，續漲至 4,887.82 美元刷新歷史紀錄，引發獲利了結賣壓出籠，金價拉回至 4,840 美元附近。歐美時段，延續亞盤衝高後之獲利了結壓力，金價進一步下探至 4,833 美元一帶，惟地緣風險疑慮未歇，避險買盤逢低承接，使金價回到 4,850 美元上方整理，後市場傳出加拿大針對美國入侵情境進行因應推演，凸顯北美地緣與盟邦關係之不確定性仍高，避險需求再度升溫，同時美元指數自日中高點拉回，使金價一度逼近 4,880 美元，稍晚川普宣布已與北約就格陵蘭問題達成協議框架，排除動武的可能性，引發避險資金流出金市，金價回落至 4,756 美元後快速反彈至 4,800 美元上方，最後報價 4,836.17 美元，較前日(1/20)最後報價 4,763.21 美元，上漲 72.96 美元，漲幅 1.53%。

國際金市動態：

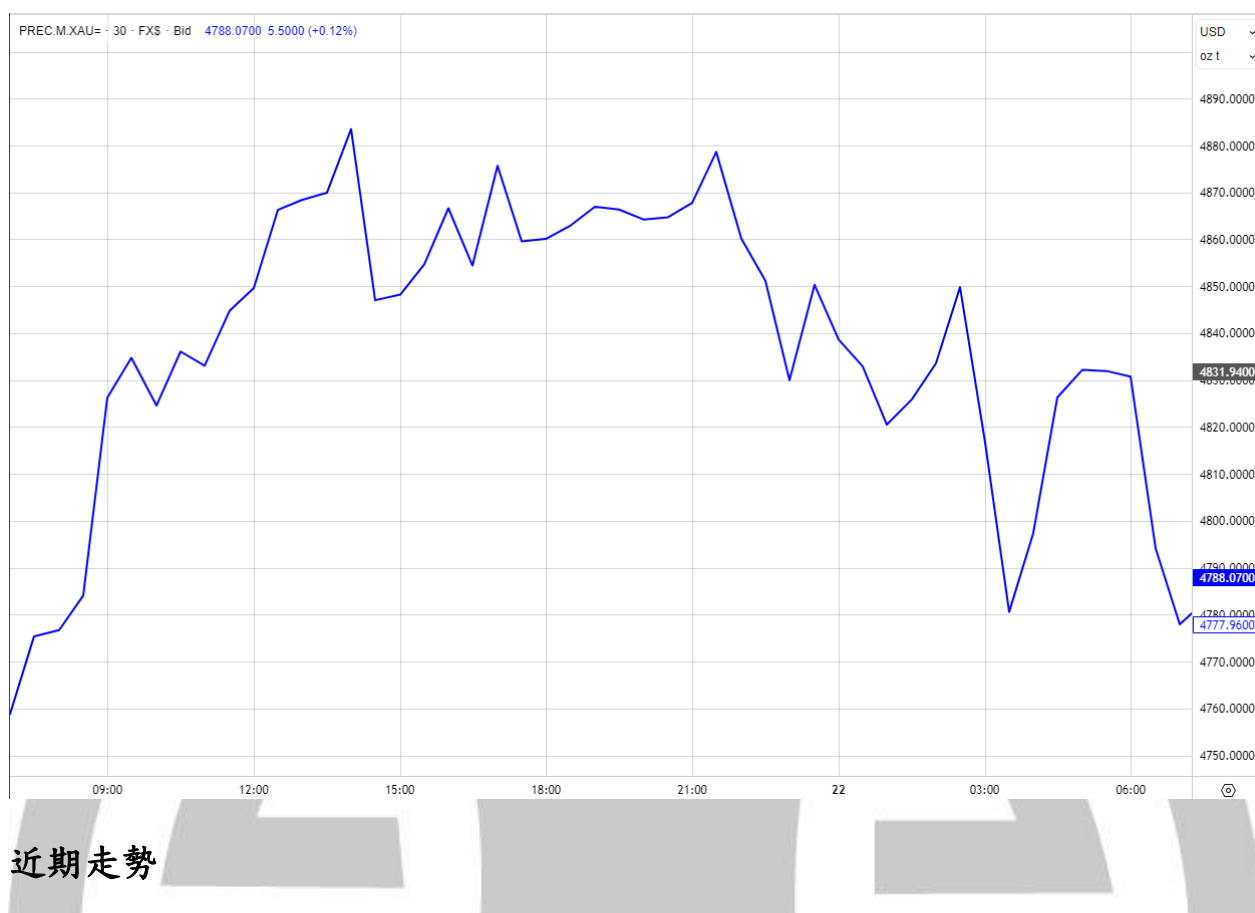
- ◆ 橋水基金創辦人達里歐(Ray Dalio)於達沃斯世界經濟論壇提出警告，美國強硬政策恐引爆新一輪全球金融衝突，降低外國政府及投資人對美債的持有意願。達里歐特別指出，歷史顯示當資本戰升級，投資人更傾向轉向「硬通貨」，其中黃金是最重要的避險工具，黃金不僅能保值，更是金融動盪時的避風港，他建議投資組合中黃金比例應維持在5%至15%，以分散風險並抵禦市場壓力。(資料來源：Kitco News，2026年1月21日)
- ◆ 2026年黃金價格持續走強，市場普遍看好突破每英兩5,000美元，倫敦金銀市場協會(LBMA)發布年度《貴金屬分析師調查》，預估今年均價為每英兩4,742美元，然分析師看法分歧，部分悲觀者認為均價僅4,000美元，樂觀者如工銀標準銀行(ICBC Standard Bank)商品策略師杜娟(Julia Du)則預估至7,150美元。杜娟指出，黃金長期走勢仍具吸引力，200年歷史顯示其抗通膨與避險價值不變，但短線波動劇烈，投資人需留意高檔震盪與回測風險，建議投資人以分批布局、長期持有為策略。(資料來源：Kitco News，2026年1月21日)
- ◆ 全球17檔主要黃金ETF，2026年1月20日持有數量減少3.7571公噸，為3,103.1335公噸。全球最大的SPDR黃金ETF，2025年1月21日持有數量減少4公噸，為1,077.66公噸。
(資料來源：www.exchangetradedgold.com，2026年1月22日)

各天期平均數：			RSI：		
	5日：	4695.70		5日：	30.418
	10日：	4626.54		14日：	49.399
	20日：	4524.22		乖離率：	30%
	60日：	4274.19		$=(SMA5-SMA240)/SMA240$	
	200日：	3723.13			
	240日：	3601.51			

重要經濟數據

日期	公布時間	指標項目	市場預估	實際值	上期值	單位
1/21	23:00	美國12月成屋簽約待過戶指數月增率	-0.3	-9.3	3.3	%
1/22	21:30	美國第三季實質GDP季增年率	4.3		4.3	%
1/22	21:30	美國上週首次申請失業救濟金人數	21		19.8	萬人
1/22	23:00	美國11月個人支出月增率	0.5			%
1/22	23:00	美國12月核心PCE物價指數年增率	2.8			%
1/22	23:00	美國12月核心PCE物價指數月增率	0.2			%
1/23	22:45	美國1月標普全球製造業PMI初值	52		51.8	
1/23	22:45	美國1月標普全球服務業PMI初值	52.9		52.5	
1/23	23:00	美國1月密西根大學消費者信心指數終值	54		54	

日走勢圖



走勢圖資料來源：REFINITIV

本行所提供之資訊，僅供參考，文中之數據、預測或意見或因市場、時間變動而異，且無法適用於每位投資者，亦不得做為投資者買進或賣出之唯一依據。投資者於使用本行提供之資訊而做出或改變投資決策時，應審慎衡量本身之需求及投資之風險，本行恕不負任何責任。