

國際金市日報

民國 114 年 12 月 9 日(星期二)

黃金現貨(Spot Gold)

2025/12/8		
LBMA Gold Price(US\$/oz)	上午	4,204.15
	下午	4,188.25
國際現貨金價(US\$/oz)	最後報價	4,188.59
新臺幣計價黃金存摺	賣出牌價(NT\$/g)	
第一盤牌價	4,249	
最高	4,254	
最低	4,229	
最後牌價	4,246	
2025/12/9	4,228	
外幣計價黃金存摺	美元(US\$/oz)	人民幣(CNY/g)
第一盤牌價	4,223.85	960.80
最高	4,236.90	963.75
最低	4,217.80	959.35
最後牌價	4,217.80	961.55
2025/12/9	4,210.80	957.95

白銀、白金與鈀金現貨及美元指數

(Spot Silver, Platinum, Palladium & US Dollar Index 2025/12/8 最後報價)

國際現貨白銀價(US\$/oz)	國際現貨白金價(US\$/oz)	國際現貨鈀金價(US\$/oz)	美元指數
58.13	1,642.25	1,465.25	99.10

市場短評：

昨日(12/8)雪梨金市以每英兩(以下同)4,196.39 美元開市，受惠美元指數開盤走軟，金價出現技術性反彈並突破 5 日均線(約 4,207 美元)，惟市場在重大數據公布前觀望氣氛濃厚，多頭缺乏進一步推升動能，致盤勢呈現上有壓、下有撐之格局，金價於 4,205-4,218 美元之間波動。歐美時段，歐洲央行執委 Isabel Schnabel 受訪時對歐元區的經濟成長持樂觀態度，同時對市場預期歐洲央行下一步利率調整將採取升息的看法表達贊同，並認為歐洲央行可能在 12/18 的會議中調高經濟成長預測，偏鷹言論提振歐元兌美元，然市場預期聯準會對明年貨幣政策路徑保持謹慎，美元指數反彈上行，迫使金價回落至 4,200 美元下方，並於 4,176-4,196 美元區間逐步收斂，最後報價 4,188.59 美元，較上週五(12/5)最後報價 4,196.53 美元，下跌 7.94 美元，跌幅 0.19%。

國際金市動態：

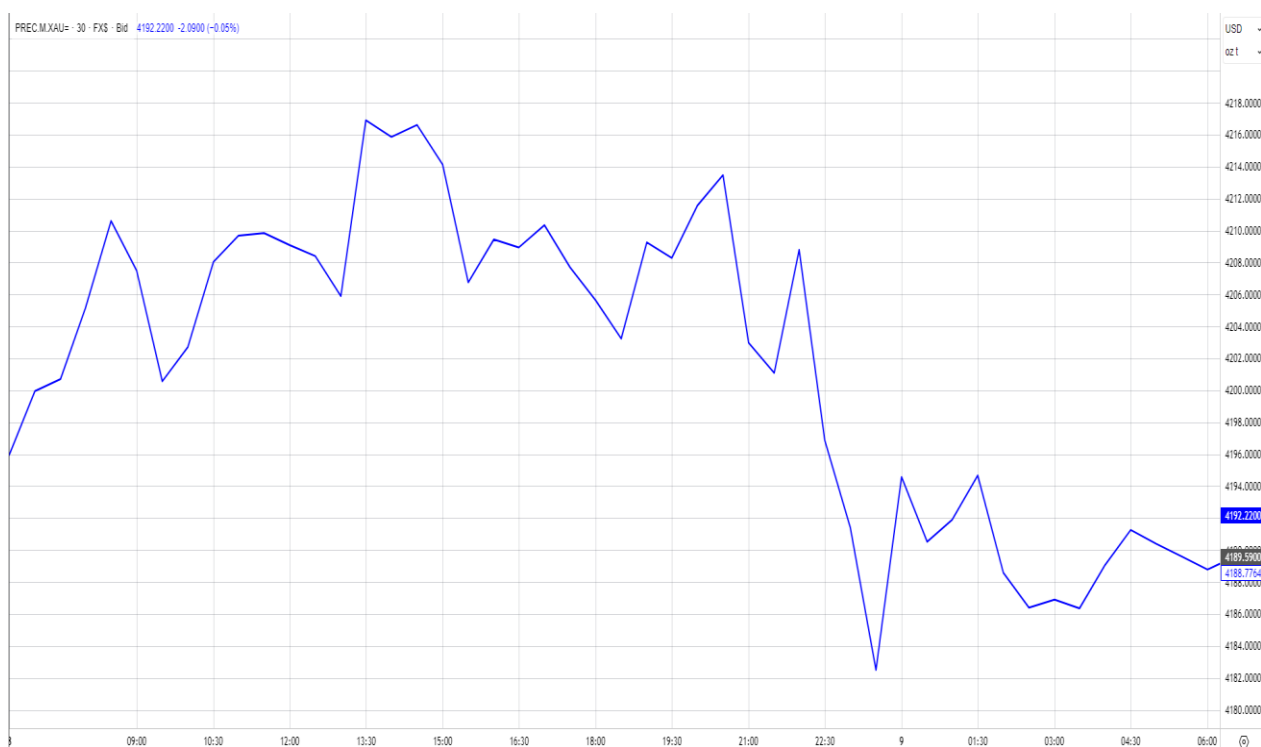
- ◆ 道富銀行在2026年黃金展望中指出，全球債務於2025年中升至340兆美元，政府占比創下30%新高，龐大債務與通膨壓力推升長期利率，使黃金成為對抗貨幣貶值與利率風險的避險工具。美股與美債相關性仍處歷史高檔，投資組合分散效果受限，凸顯黃金在資產配置中的防禦腳色。另一方面，黃金ETF在歷經四年淨流出後於2025年重現需求回升，推動金融價格並收緊實體供需，市場預期2026年仍有進一步上行空間。(資料來源：kitco.com，2025年12月5日)
- ◆ Kitco News每週黃金調查顯示，黃金交易商、分析師、交易員等共13位專業人士中，其中有6位(46%)看多本週金價，1位(8%)預計本週將會下跌，6位(46%)認為將橫盤整理；另外一般投資人共163位投票結果，看漲情緒較上週減弱，113位(69%)看多本週金價，24位(15%)看空本週金價，26位(16%)認為將橫盤整理。(資料來源：Kitco News，2025年12月6日)
- ◆ 全球17檔主要黃金ETF，2025年12月5日持有數量增加0.6384公噸，為3,042.7974公噸。全球最大的SPDR黃金ETF，2025年12月8日持有數量減少1.14公噸，為1,049.11公噸。
(資料來源：www.exchangetradedgold.com，2025年12月9日)

各天期平均數：			RSI：		
	5日：	4201.19		5日：	32.126
	10日：	4192.00		14日：	57.420
	20日：	4148.46		乖離率：24%	
	60日：	4023.51		=(SMA5-SMA240)/SMA240	
	200日：	3508.18			
	240日：	3391.25			

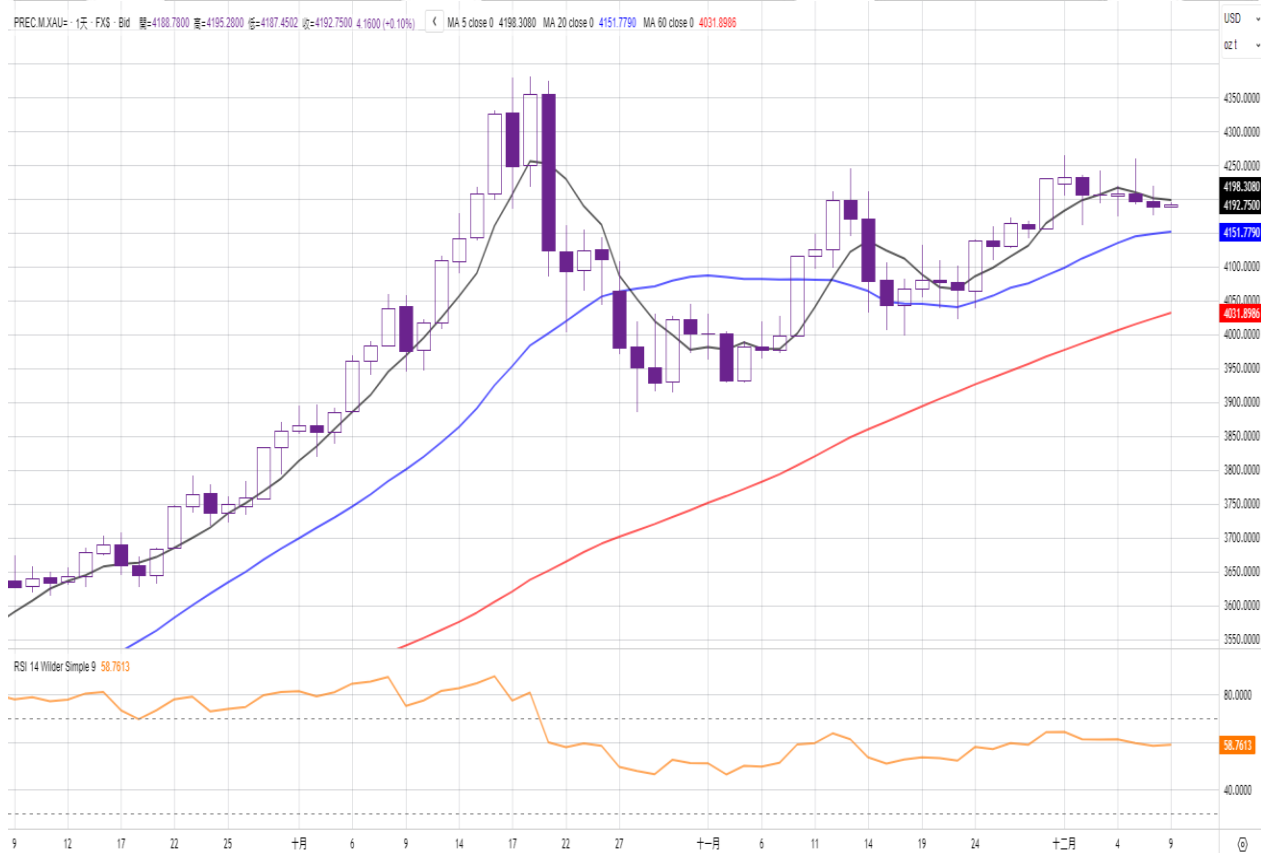
重要經濟數據

日期	公布時間	指標項目	市場預估	實際值	上期值	單位
12/8	17:30	歐元區12月Sentix投資人信心指數	7	-6.2	-7.4	
12/9	19:00	美國NFIB中小型企業樂觀指數	98.3		98.2	
12/9	23:00	美國10月JOLTS職缺	715		-	萬
12/10	20:00	美國MBA貸款申請指數	-		-1.4	%
12/11	03:00	FOMC利率決策	3.5-3.75		3.75-4	%
12/11	21:30	美國上週首次申請失業救濟金人數	22		19.1	萬
12/11	21:30	美國9月貿易收支	-631		-596	億

日走勢圖



近期走勢



走勢圖資料來源：REFINITIV

本行所提供之資訊，僅供參考，文中之數據、預測或意見或因市場、時間變動而異，且無法適用於每位投資者，亦不得做為投資者買進或賣出之唯一依據。投資者於使用本行提供之資訊而做出或改變投資決策時，應審慎衡量本身之需求及投資之風險，本行恕不負任何責任。