

國際金市日報

民國 115 年 1 月 2 日(星期五)

黃金現貨(Spot Gold)

2025/12/31		
LBMA Gold Price(US\$/oz)	上午	4,307.95
	下午	休市
國際現貨金價(US\$/oz)	最後報價	4,314.12
新臺幣計價黃金存摺	賣出牌價(NT\$/g)	
第一盤牌價	4,396	
最高	4,441	
最低	4,359	
最後牌價	4,381	
2026/1/2	4,399	
外幣計價黃金存摺	美元(US\$/oz)	人民幣(CNY/g)
第一盤牌價	4,353.35	979.60
最高	4,389.50	987.45
最低	4,292.10	964.85
最後牌價	4,361.40	972.60
2026/1/2	4,362.90	979.80

白銀、白金與鈀金現貨及美元指數

(Spot Silver,Platinum,Palladium & US Dollar Index 2025/12/30 最後報價)

國際現貨白銀價(US\$/oz)	國際現貨白金價(US\$/oz)	國際現貨鈀金價(US\$/oz)	美元指數
71.26	2,053.85	1,605.15	98.27

市場短評：

前(12/31)日雪梨金市以每英兩(以下同)4,346.12 美元開市，據傳沙烏地阿拉伯領導的聯軍襲擊葉門南部港口，目標是與阿拉伯聯合大公國支持之勢力武器運輸，中東緊張情勢升溫，刺激金價走揚至約 4,372 美元，不過芝商所(CME)再度上調多種貴金屬的保證金，進一步擴大投資人交易成本，不久後金價大幅下挫最低至 4,273.93 美元，所幸低接買盤不弱而反彈至 4,300 美元之上。歐美時段，美元指數由日中高點反轉走貶跌破 10 日均線，激勵金價續漲至 4,337 美元，引發獲利了結賣壓出籠，金價拉回至 4,303 美元，並持續在 4,303-4,330 美元之間震盪整理，稍晚美國公布美國上週初領失業救濟金人數為 19.9 萬人，續領失業救濟金人數為 186.6 萬人，雙雙優於市場預期及前值，顯示美國勞動市場仍具一定韌性，金價短線震盪加大，先升至 4,350 美元之上後，在美元指數及美國 10 年期公債殖利率雙雙反彈下，又跌回 4,310 美元附近，最後報價 4,314.12 美元，較本週二(12/30)最後報價 4,346.20 美元，下跌 32.08 美元，跌幅 0.74%。

昨(1/1)日因逢元旦假期，全球主要市場皆休市，國際黃金市場無報價，謹請酌參。

國際金市動態：

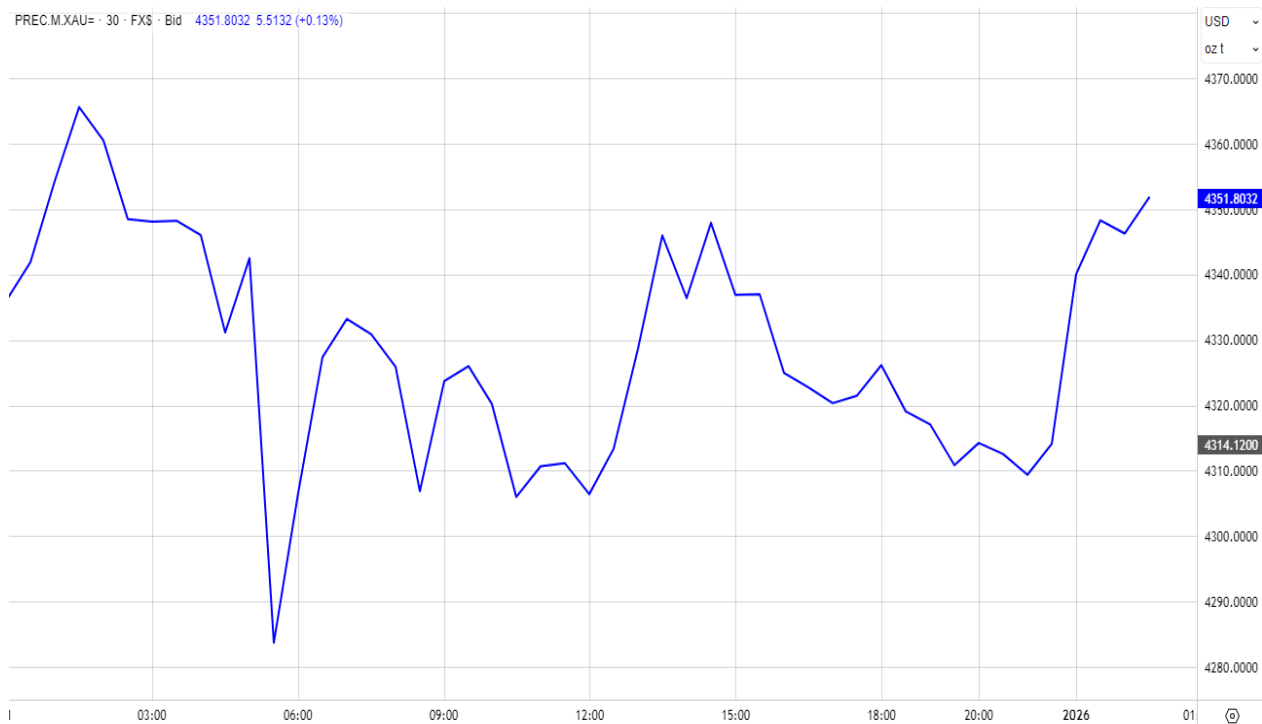
- ◆ 摩根大通(JP Morgan)和匯豐銀行(HSBC)貴金屬部門前董事總經理Robert Gottlieb表示，儘管對黃金和白銀來年都保持樂觀態度，但投資者應降低預期，不會再看到60%或70%的漲幅，但不意味著牛市已經結束，金價將基於結構性支撐而非狂熱的情緒而溫和上漲，會在已處於高位的基礎再上漲10%至15%，白銀仍是波動性較大，可能帶來更高回報，回檔也會更劇烈，但前景依然穩固。(資料來源：kitco.news，2025年12月29日)
- ◆ 瑞士銀行(UBS)預計，在實際殖利率走低、全球經濟持續低迷以及美國期中選舉和財政壓力上升等因素導致的不確定性支撐下，黃金需求將在2026年穩步增長，並將前三季目標價格由4,300美元上調至5,000美元，至年底則將回落至4,800美元，但如果政治或金融風險增加，金價可能攀升至5,400美元。(資料來源：economictimes.indiatimes.com，2025年12月29日)
- ◆ 全球17檔主要黃金ETF，2025年12月30日持有數量增加0.1765公噸，為3,079.9731公噸。全球最大的SPDR黃金ETF，2025年12月31日持有數量減少1.43公噸，為1,070.56公噸。
(資料來源：www.exchangetradedgold.com，2026年1月2日)

各天期平均數：			RSI：		
	5日：	4400.73		5日：	25.536
	10日：	4394.76		14日：	43.553
	20日：	4318.73		乖離率：26%	
	60日：	4171.87		$=(SMA5-SMA240)/SMA240$	
	200日：	3618.94			
	240日：	3501.02			

重要經濟數據

日期	公布時間	指標項目	市場預估	實際值	上期值	單位
12/29	23:30	12月達拉斯FED製造業展望活動指數	-6	-10.9	-10.4	
12/30	22:45	12月MNI芝加哥採購經理人指數	40	43.5	36.3	
12/31	03:00	12/10FOMC會議紀錄				
12/31	21:30	美國上週初領失業救濟金人數	21.8	19.9	21.5	萬人
12/31	21:30	美國上週續領失業救濟金人數	190.2	186.6	191.3	萬人
1/2	22:45	12月標普全球美國製造業PMI	51.8		51.8	

日走勢圖



近期走勢



走勢圖資料來源：REFINITIV

本行所提供之資訊，僅供參考，文中之數據、預測或意見或因市場、時間變動而異，且無法適用於每位投資者，亦不得做為投資者買進或賣出之唯一依據。投資者於使用本行提供之資訊而做出或改變投資決策時，應審慎衡量本身之需求及投資之風險，本行恕不負任何責任。