

國際金市日報

民國 115 年 1 月 23 日(星期五)

黃金現貨(Spot Gold)

2026/1/22		
LBMA Gold Price(US\$/oz)	上午	4,825.55
	下午	4,832.05
國際現貨金價(US\$/oz)	最後報價	4,936.29
新臺幣計價黃金存摺		賣出牌價(NT\$/g)
第一盤牌價		4,895
最高		4,939
最低		4,888
最後牌價		4,939
2026/1/23		5,062
外幣計價黃金存摺	美元(US\$/oz)	人民幣(CNY/g)
第一盤牌價	4,805.15	1,076.00
最高	4,855.35	1,090.05
最低	4,797.15	1,074.35
最後牌價	4,839.30	1,090.05
2026/1/23	4,975.85	1,115.35

白銀、白金與鈀金現貨及美元指數

(Spot Silver, Platinum, Palladium & US Dollar Index 2026/1/22 最後報價)

國際現貨白銀價(US\$/oz)	國際現貨白金價(US\$/oz)	國際現貨鈀金價(US\$/oz)	美元指數
96.17	2,629.45	1,920.06	98.28

市場短評：

昨日(1/22)雪梨金市以每英兩(以下同)4,836.19 美元開市，受到美國與北約已就格陵蘭問題達成框架協議，美國不會對歐洲多國加徵懲罰性關稅之影響，歐美貿易衝突緊張局勢緩解，避險資金流出金市，壓抑金價快速下行至 4,771.78 美元，吸引低接買盤陸續進場，金價震盪反彈突破 4,800 美元後，續漲至 4,835 美元附近。歐美時段，金價先於 4,820-4,838 美元區間橫盤整理，後美國公布第三季實質 GDP 季增年率終值上修至 4.4%，優於市場預期及前值之 4.3%，顯示經濟動能仍具韌性；同時美國上週首次申請失業救濟金人數為 20 萬人，亦優於市場預期，反映勞動市場低解僱態勢延續，抑制避險買盤追價意願，金價一度回測至 4,810 美元附近，惟盤中美元指數走弱，使金價跌勢收斂並吸引低接買盤進場，金價止穩後反彈回到 4,830 美元附近，稍晚美國總統川普表示，美國政府將對所有與伊朗進行貿易往來的國家加徵 25%關稅，市場避險情緒復燃，金價快速上行站上 4,900 美元後，再上行至 4,940.40 美元刷新歷史紀錄，最後報價 4,936.29 美元，較前日(1/21)最後報價 4,836.17 美元，上漲 100.12 美元，漲幅 2.07%。

國際金市動態：

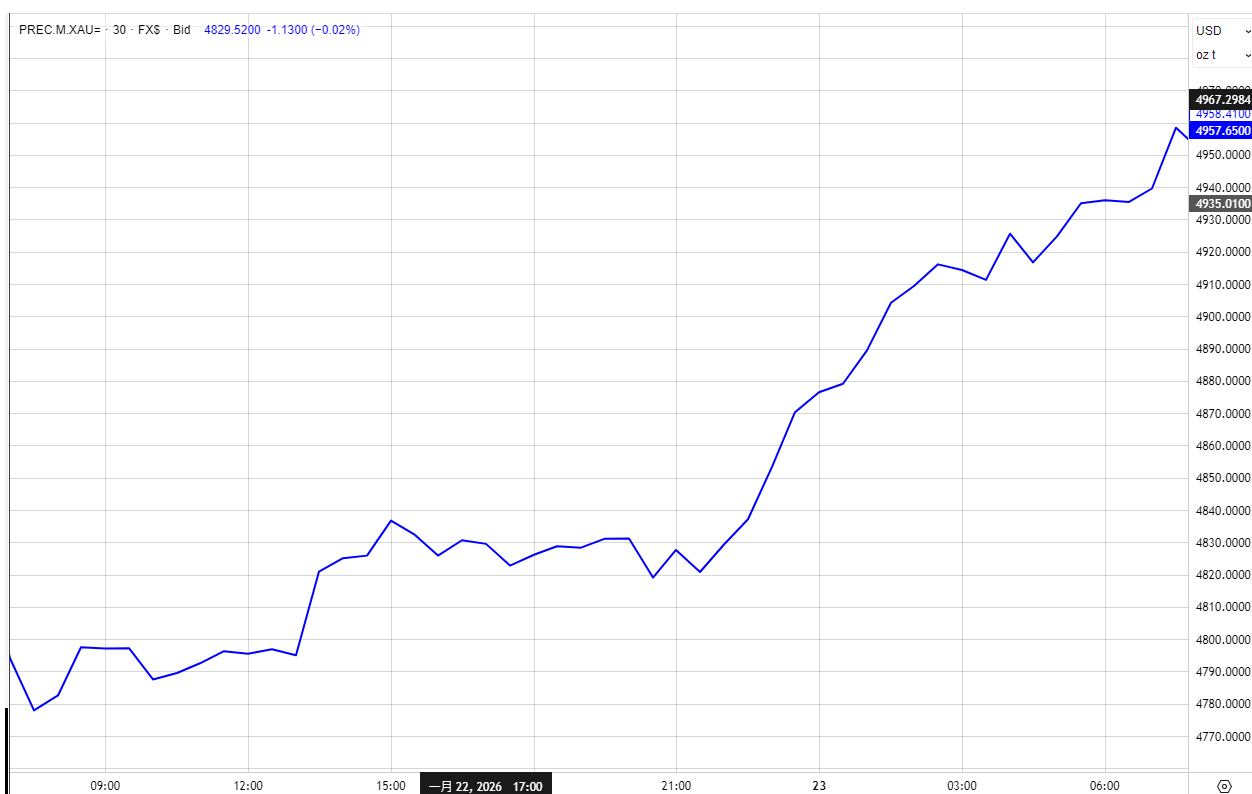
- ◆ 經濟學家馬克·索恩頓博士 (Dr. Mark Thornton) 表示，白銀正因「副產品悖論」面臨供應危機，全球約七成以上的白銀係來自銅、鉛、鋅礦的副產品，若經濟下滑，這些金屬需求減少，白銀供應也會隨之萎縮，形成每年逾2億英鎊的結構性缺口。且因回收成本過高而難以再利用，大量白銀被永久消耗於太陽能、風電與軍工用途。Dr. Thornton提出警告，這些限制將推動白銀價格突破每英鎊100美元，甚至可能升至200美元以上。(資料來源：Kitco News，2026年1月21日)
- ◆ 數據分析諮詢機構GlobalData最新報告指出，地緣政治不確定性與投資人避險需求持續推升貴金屬行情。黃金預估今年將上漲30至45%，年底可望達到每英鎊6,100至6,700美元，若避險情緒加劇，甚至可能挑戰7,000美元；白銀則因結構性供應缺口與能源轉型需求支撐，預期上漲90%至135%，年底價格可望達每英鎊175至220美元。(資料來源：MiningWeekly.com，2026年1月21日)
- ◆ 全球17檔主要黃金ETF，2026年1月21日持有數量增加1.431公噸，為3,104.5645公噸。全球最大的SPDR黃金ETF，2025年1月22日持有數量增加2公噸，為1,079.66公噸。
(資料來源：www.exchangetragedgold.com，2026年1月23日)

各天期平均數：		RSI：	
5日：	4760.03	5日：	97.428
10日：	4672.59	14日：	88.823
20日：	4546.65	乖離率：32%	
60日：	4290.60	$=(SMA5-SMA240)/SMA240$	
200日：	3731.77		
240日：	3610.01		

重要經濟數據

日期	公布時間	指標項目	市場預估	實際值	上期值	單位
1/21	23:00	美國12月成屋簽約待過戶指數月增率	-0.3	-9.3	3.3	%
1/22	21:30	美國第三季實質GDP季增年率	4.3	4.4	4.3	%
1/22	21:30	美國上週首次申請失業救濟金人數	20.9	20	19.8	萬人
1/22	23:00	美國11月個人支出月增率	0.5	0.5	0.5	%
1/22	23:00	美國12月核心PCE物價指數年增率	2.8	2.8	2.7	%
1/22	23:00	美國12月核心PCE物價指數月增率	0.2	0.2	0.2	%
1/23	22:45	美國1月標普全球製造業PMI初值	52		51.8	
1/23	22:45	美國1月標普全球服務業PMI初值	52.9		52.5	
1/23	23:00	美國1月密西根大學消費者信心指數終值	54		54	

日走勢圖



近期走勢



走勢圖資料來源：REFINITIV

本行所提供之資訊，僅供參考，文中之數據、預測或意見或因市場、時間變動而異，且無法適用於每位投資者，亦不得做為投資者買進或賣出之唯一依據。投資者於使用本行提供之資訊而做出或改變投資決策時，應審慎衡量本身之需求及投資之風險，本行恕不負任何責任。