

國際金市日報

民國 115 年 2 月 12 日(星期四)

黃金現貨(Spot Gold)

2026/2/11		
LBMA Gold Price(US\$/oz)	上午	5,070.30
	下午	5,077.85
國際現貨金價(US\$/oz)	最後報價	5,078.50
新臺幣計價黃金存摺	賣出牌價(NT\$/g)	
第一盤牌價	5,140	
最高	5,198	
最低	5,134	
最後牌價	5,198	
2026/2/12	5,142	
外幣計價黃金存摺	美元(US\$/oz)	人民幣(CNY/g)
第一盤牌價	5,062.20	1,125.90
最高	5,136.50	1,141.00
最低	5,060.20	1,125.45
最後牌價	5,090.30	1,141.00
2026/2/12	5,085.30	1,130.20

白銀、白金與鈀金現貨及美元指數

(Spot Silver,Platinum,Palladium & US Dollar Index 2026/2/11 最後報價)

國際現貨白銀價(US\$/oz)	國際現貨白金價(US\$/oz)	國際現貨鈀金價(US\$/oz)	美元指數
84.03	2,131.85	1,699.75	96.90

市場短評：

昨日(2/11)雪梨金市以每英兩(以下同)5,022.98 美元開市，受美元指數持續下探影響，金價震盪上行至 5,065 美元附近，然市場觀望晚間美國就業數據，追價意願不高下，金價於 5,045-5,060 美元之間波動。歐美時段，因以色列總理於美伊第二輪會談前訪美，敦促美方對伊朗採強硬立場，市場擔憂後續談判變數升高，避險資金再度逢低承接，隨美元指數走勢疲弱，金價一度衝破 5,100 美元最高漲至 5,118.47 美元，然金價繼 1/30 長黑後再度重回至 5,100 美元上方，市場觀望就業數據前部分解套停損賣壓湧現，一度打擊金價快速回跌至 5,050 美元，後反彈至 5,080 美元附近震盪。稍晚美國公布 1 月非農就業人數為 13 萬人，失業率降至 4.3%，雙雙優於市場預期，一度激勵美元指數跳升至 97 之上，金價快速回跌最低至 5,020 美元下方，然 2025 年 11、12 月合計下修 1.7 萬人，反映美國就業市場穩中透弱，市場雖降低 4 月聯準會降息預測，但 6 月降息機率不減，使美元指數漲勢承壓，金價大幅震盪後回升至 5,070 美元附近整理，最後報價 5,078.5 美元，較前日(2/10)最後報價 5,022.98 美元，上漲 55.52 美元，漲幅 1.11%。

國際金市動態：

- ◆ 瑞銀指出，Fed後續寬鬆將使美國實質利率續降、降低持有黃金的机会成本，進而支撐黃金ETF資金回流；同時各國央行仍可望持續增持儲備，鞏固結構性買盤。儘管近期因Warsh提名為下一任Fed主席牽動美元預期而出現罕見單日巨幅漲跌，瑞銀仍認為疑慮過度，估金價年底上看5,900美元並看好貴金屬商品配置。(資料來源：kitco.com，2026年2月11日)
- ◆ 美國財政部稱黃金屬泡沫，但華爾街大行相繼上調預估，摩根大通與美銀均看至6,000美元，顯示機構與官方論述出現落差。分析師Feneck指出地緣衝突推動「商品戰」升溫，受中國自2026年起限制出口影響，鎢價三個月飆逾一倍。銀價雖遭月末急殺，但被視為技術性流動性洗盤，震盪反而提供逢低布局機會。(資料來源：Kitco News，2026年2月11日)
- ◆ 全球17檔主要黃金ETF，2026年2月10日持有數量增加0.239公噸，為3,112.2302公噸。全球最大的SPDR黃金ETF，2026年2月11日持有數量增加2公噸，為1,081.32公噸。

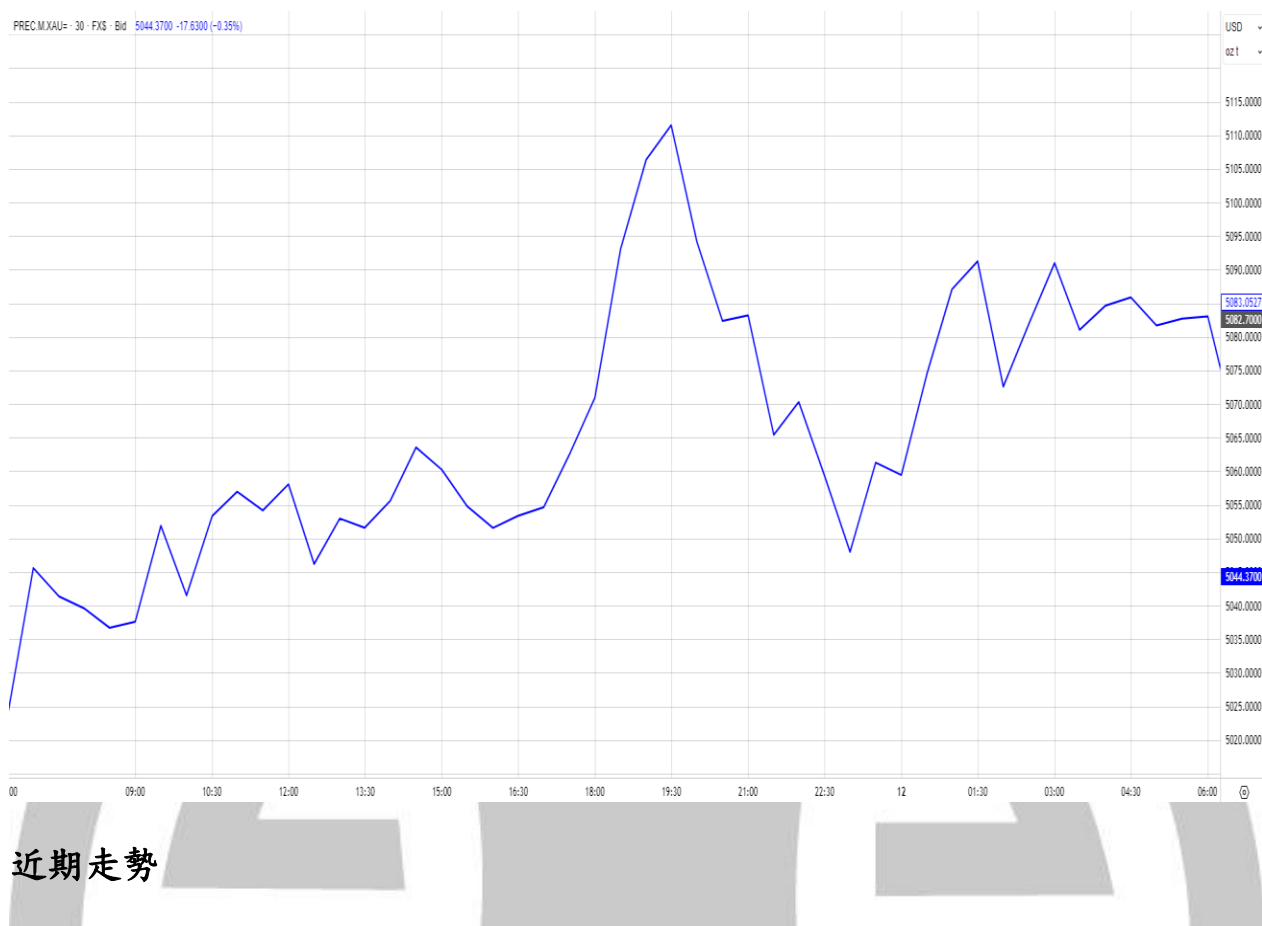
(資料來源：www.exchangetradedgold.com，2026年2月12日)

各天期平均數：			RSI：		
	5日：	4979.25	5日：	66.196	
	10日：	4972.17	14日：	57.637	
	20日：	4936.08	乖離率：	33%	
	60日：	4519.36	$=(SMA5-SMA240)/SMA240$		
	200日：	3851.21			
	240日：	3732.90			

重要經濟數據

日期	公布時間	指標項目	市場預估	實際值	上期值	單位
2/10	21:30	美國12月先期零售銷售(月比)	0.4	0	0.6	%
2/11	21:30	美國1月非農業就業人口變動	6.5	13	5	萬
2/11	21:30	美國1月失業率	4.4	4.3	4.4	%
2/12	21:30	美國上週首次申請失業救濟金人數	22.4		23.1	萬
2/13	21:30	美國1月CPI(年比)	2.5		2.7	%
2/13	21:30	美國1月核心CPI(年比)	2.5		2.6	%
2/17	21:30	美國1月先期零售銷售(月比)	-		-	
2/18	21:30	美國12月耐久財訂單	-1.8		5.3	%
2/19	03:00	美國FOMC會議記錄	-	-	-	
2/20	21:30	美國12月核心PCE(年比)	3		2.8	%

日走勢圖



走勢圖資料來源：REFINITIV

本行所提供之資訊，僅供參考，文中之數據、預測或意見或因市場、時間變動而異，且無法適用於每位投資者，亦不得做為投資者買進或賣出之唯一依據。投資者於使用本行提供之資訊而做出或改變投資決策時，應審慎衡量本身之需求及投資之風險，本行恕不負任何責任。