

國際金市日報

民國 115 年 6 月 16 日(星期二)

黃金現貨(Spot Gold)

2026/6/15		
LBMA Gold Price(US\$/oz)	上午	4,337.55
	下午	4,355.20
國際現貨金價(US\$/oz)	最後報價	4,305.84
新臺幣計價黃金存摺	賣出牌價(NT\$/g)	
第一盤牌價	4,393	
最高	4,433	
最低	4,379	
最後牌價	4,423	
2026/6/16	4,397	
外幣計價黃金存摺	美元(US\$/oz)	人民幣(CNY/g)
第一盤牌價	4,317.20	938.65
最高	4,382.50	949.35
最低	4,309.20	937.35
最後牌價	4,377.45	947.15
2026/6/16	4,328.25	941.50

白銀、白金與鈀金現貨及美元指數

(Spot Silver, Platinum, Palladium & US Dollar Index 2026/6/15 最後報價)

國際現貨白銀價(US\$/oz)	國際現貨白金價(US\$/oz)	國際現貨鈀金價(US\$/oz)	美元指數
70.02	1,767.25	1,348.40	99.69

市場短評：

昨日(6/15)雪梨金市以每英兩(以下同)4,218.5 美元開市，美國與伊朗於凌晨敲定和平備忘錄，核心內容包含永久停火、重新開放荷姆茲海峽通航及 60 日的伊朗核計畫談判期，中東緊張局勢大幅降溫，國際原油重挫，資金湧入金市，推動金價快速上行至 4,325 美元附近波動，後美元指數自日中低點反彈，金價承壓下探至 4,301 美元。歐美時段，市場持續消化美伊即將於本週五簽訂和平備忘錄之消息，緩解通膨不斷升溫與美聯儲可能於年內升息的擔憂，加上稍晚美國發表之 6 月份紐約聯儲製造業指數 5.7 大幅遜於預期，5 月份工業生產(月比)增加 0.1% 也表現不佳，買盤回流金市帶動金價漲勢再起，最高來到 4,370.82 美元，引發高檔賣壓出籠，金價拉回至 4,310 美元附近，最後報價 4,305.84 美元，較上週五(6/12)最後報價 4,218.77 美元，上漲 87.07 美元，漲幅 2.06%。

國際金市動態：

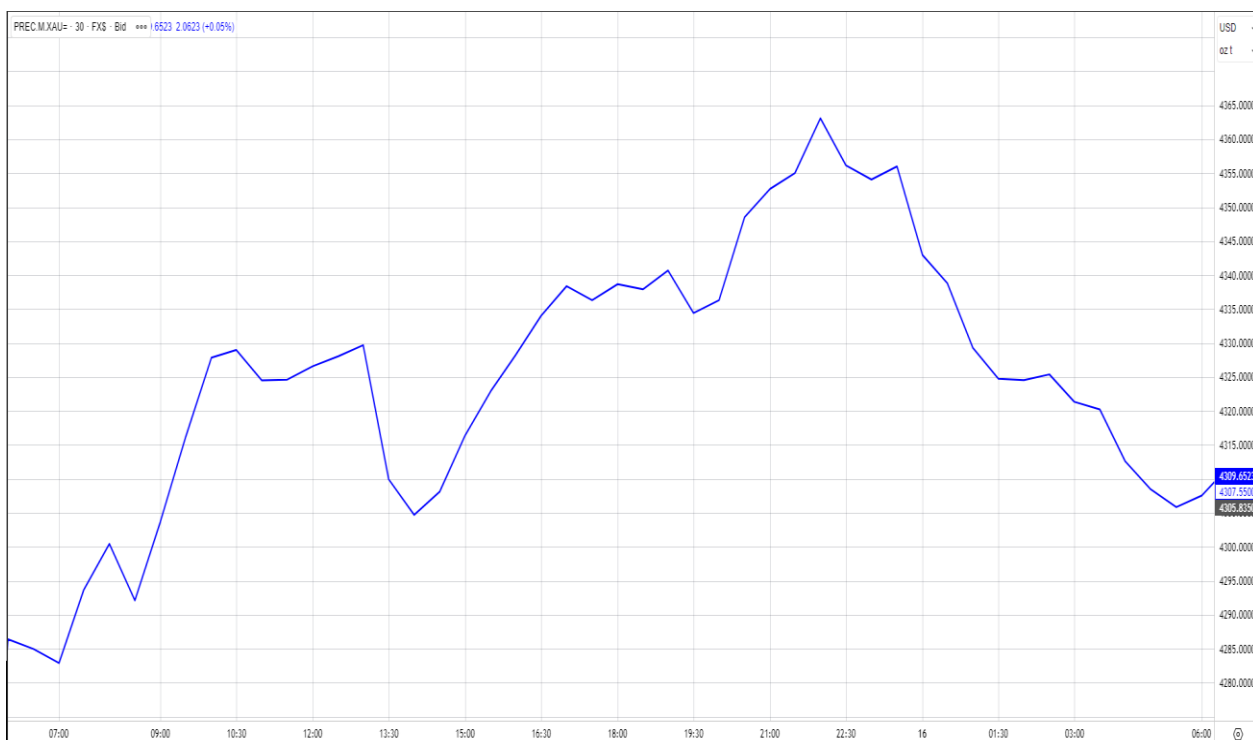
- ◆ 美國商品期貨交易委員會(CFTC)公布，2026年6月9日 COMEX 黃金淨投機多頭部位為 173,837 口(約 540.6 公噸)，較前一週(2026年6月2日)淨投機多頭部位 176,020 口(約 547.4 公噸)，減少 2,183 口(1.24%，約 6.8 公噸)。(資料來源：www.CFTC.gov，2026年6月12日)
- ◆ Kitco News 每週黃金調查顯示，在受訪的 17 位專業人士(包括黃金交易商、分析師及交易員)中，4 位(24%)看多本週金價走勢，2 位(12%)看空本週金價走勢，11 位(64%)認為金價將維持橫盤整理；另外一般投資人共 70 位參與投票，結果顯示 26 位(37%)看多本週金價，35 位(50%)看空本週金價，9 位(13%)認為將橫盤整理。(資料來源：Kitco News，2026年6月12日)
- ◆ 全球17檔主要黃金ETF，2026年6月12日持有數量較2026年6月11日減少 6.7837公噸，為3,027.5823公噸。全球最大的SPDR黃金ETF，2026年6月15日持有數量較2026年6月12日減少1.427公噸，為1,012.213公噸。(資料來源：www.exchangetraedgold.com，2026年6月16日)

各天期平均數：		RSI：	
5日：	4214.89	5日：	55.581
10日：	4312.21	14日：	44.896
20日：	4412.21	乖離率：-1%	
60日：	4574.22	=(SMA5-SMA240)/SMA240	
200日：	4449.75		
240日：	4269.72		

重要經濟數據

日期	公布時間	指標項目	市場預估	實際值	上期值	單位
6/15	20:30	美國6月紐約聯儲製造業指數	13.5	5.7	19.6	
6/16	11:00	日本央行利率決議	1		0.75	%
6/16	12:30	澳洲聯儲利率決議	4.35		4.35	%
6/16	20:30	美國5月新屋開工數(年化)	143		146.5	萬戶
6/16	20:30	美國5月營建許可數(年化)	141.9		142.3	萬戶
6/17	20:30	美國5月零售銷售月增率	0.5		0.5	%
6/17	22:00	美國5月成屋銷售數月增率	1		1.4	%
6/18	02:00	美聯儲利率決議(上限)	3.75		3.75	%
6/18	20:30	美國上週首次申請失業救濟金人數	22.5		22.9	萬人

日走勢圖



近期走勢



走勢圖資料來源：REFINITIV

本行所提供之資訊，僅供參考，文中之數據、預測或意見或因市場、時間變動而異，且無法適用於每位投資者，亦不得做為投資者買進或賣出之唯一依據。投資者於使用本行提供之資訊而做出或改變投資決策時，應審慎衡量本身之需求及投資之風險，本行恕不負任何責任。