

國際金市日報

民國 114 年 12 月 16 日(星期二)

黃金現貨(Spot Gold)

2025/12/15		
LBMA Gold Price(US\$/oz)	上午	4,337.50
	下午	4,315.85
國際現貨金價(US\$/oz)	最後報價	4,302.19
新臺幣計價黃金存摺	賣出牌價(NT\$/g)	
第一盤牌價	4,341	
最高	4,411	
最低	4,341	
最後牌價	4,403	
2025/12/16	4,371	
外幣計價黃金存摺	美元(US\$/oz)	人民幣(CNY/g)
第一盤牌價	4,319.25	980.55
最高	4,366.40	989.85
最低	4,319.25	980.55
最後牌價	4,353.35	987.90
2025/12/16	4,328.75	981.30

白銀、白金與鈀金現貨及美元指數

(Spot Silver, Platinum, Palladium & US Dollar Index 2025/12/15 最後報價)

國際現貨白銀價(US\$/oz)	國際現貨白金價(US\$/oz)	國際現貨鈀金價(US\$/oz)	美元指數
63.93	1,782.90	1,567.25	98.26

市場短評：

昨日(12/15)雪梨金市以每英兩(以下同)4,297.59 美元開市，受到美元指數持續走弱影響，加上市場對於人工智慧熱潮的疑慮升溫，亞股普遍承壓下跌，資金流入金市，激勵金價震盪走高至 4,349 美元後，壓回至 4,343 美元附近波動。歐美時段，金價先延續日間走勢上漲至 4,350 美元，後隨美元指數反彈，金價拉回至 4,335 美元，隨著歐元區公布 10 月工業生產月增 0.8%，高於前值的 0.2%，與預期相符，歐元兌美元走強，金價反彈至 4,348 美元，後於 4,335-4,348 美元之間震盪，稍晚美國公布 12 月紐約州製造業調查指數為-3.9，不如預期的 10 及前值 18.7，然對未來 6 個月的預期指數由前值 19.1 上升至 35.7，顯示儘管短期需求疲軟，但中期景氣相對樂觀，金價壓回至 4,303 美元附近整理，最後報價 4,302.19 美元，較上週五(12/12)最後報價 4,302.13 美元，上漲 0.06 美元。

國際金市動態：

- ◆ 路透社報導，印度國內金價折價在前週進一步擴大到每英兩34美元，儘管正值婚禮旺季，需求仍因金價位於高檔而下滑，當地珠寶商指出民眾不願意在金價如此高的情況下購買黃金，此外在全球最大黃金消費國中國大陸同樣因金價高漲而使實體需求偏弱，且由於近期增值稅的調整進一步推高珠寶商成本，對零售需求造成更大壓力。（資料來源：Reuters，2025年12月12日）
- ◆ Kitco News每週黃金調查顯示，黃金交易商、分析師、交易員等共13位專業人士中，其中有11位(85%)看多本週金價，無人預計本週將會下跌，2位(15%)認為將橫盤整理；另外一般投資人共237位投票結果，168位(71%)看多本週金價，27位(11%)看空本週金價，42位(18%)認為將橫盤整理。（資料來源：Kitco News，2025年12月15日）
- ◆ 全球17檔主要黃金ETF，2025年12月12日持有數量減少4.5469公噸，為3,058.4016公噸。全球最大的SPDR黃金ETF，2025年12月15日持有數量減少1.43公噸，為1,051.68公噸。

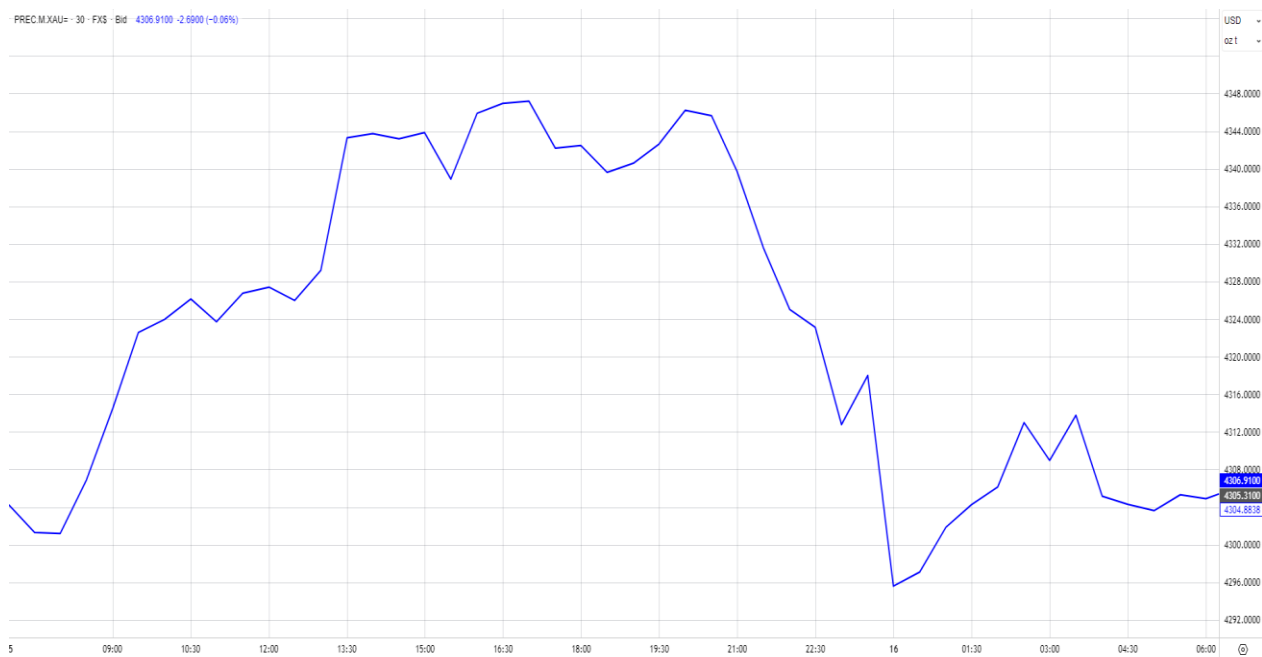
（資料來源:www.exchangetradedgold.com，2025年12月16日）

各天期平均數：			RSI：		
	5日：	4264.93		5日：	87.075
	10日：	4233.06		14日：	79.685
	20日：	4183.72		乖離率：25%	
	60日：	4071.87		=(SMA5-SMA240)/SMA240	
	200日：	3542.05			
	240日：	3424.65			

重要經濟數據

日期	公布時間	指標項目	市場預估	實際值	上期值	單位
12/15	21:30	美國12月紐約州製造業調查指數	10	-3.9	18.7	
12/15	23:00	美國12月NAHB房屋市場指數	39	39	38	
12/16	21:30	美國11月非農業就業人口變動	50		-	K
12/16	21:30	美國11月平均時薪(月比)	0.3		-	%
12/16	21:30	美國11月失業率	4.4		-	%
12/16	21:30	美國10月先期零售銷售(月比)	0.3		0.2	%
12/16	22:45	美國12月標普全球製造業PMI	-		52.2	
12/16	22:45	美國12月標普全球服務業PMI	-		54.1	

日走勢圖



近期走勢



走勢圖資料來源：REFINITIV

本行所提供之資訊，僅供參考，文中之數據、預測或意見或因市場、時間變動而異，且無法適用於每位投資者，亦不得做為投資者買進或賣出之唯一依據。投資者於使用本行提供之資訊而做出或改變投資決策時，應審慎衡量本身之需求及投資之風險，本行恕不負任何責任。