

國際金市日報

民國 114 年 12 月 22 日(星期一)

黃金現貨(Spot Gold)

2025/12/19		
LBMA Gold Price(US\$/oz)	上午	4,327.55
	下午	4,337.60
國際現貨金價(US\$/oz)	最後報價	4,337.99
新臺幣計價黃金存摺	賣出牌價(NT\$/g)	
第一盤牌價	4,412	
最高	4,414	
最低	4,394	
最後牌價	4,412	
2025/12/22	4,445	
外幣計價黃金存摺	美元(US\$/oz)	人民幣(CNY/g)
第一盤牌價	4,349.35	984.45
最高	4,351.35	984.60
最低	4,333.30	980.95
最後牌價	4,346.35	984.05
2025/12/22	4,381.50	991.85

白銀、白金與鈀金現貨及美元指數

(Spot Silver, Platinum, Palladium & US Dollar Index 2025/12/19 最後報價)

國際現貨白銀價(US\$/oz)	國際現貨白金價(US\$/oz)	國際現貨鈀金價(US\$/oz)	美元指數
67.13	1,972.85	1,713.69	98.72

市場短評：

上週五(12/19)雪梨金市以每英兩(以下同)4,332.06 美元開市，雖日本央行如市場預期上調基準利率至 0.75%，但預計實質利率仍維持在顯著低位，美元兌日圓突破 156，美元指數反彈至 98.5 之上，壓抑金價下跌至 4,309 美元後，買盤逢低承接，推動金價反彈至 4,325 美元。歐美時段，儘管美國 11 月 CPI 意外爆冷降溫，但細節顯示部分數據因政府停擺導致資料收集不足令準確度有待商榷，市場對明年美國降息路徑仍然保持謹慎，金價持續震盪於 4,320-4,333 美元之間，稍後紐約聯準銀行總裁 John Williams 表示，需要更多數據來判斷通膨趨勢，且就業市場未出現明顯惡化跡象，對於改變利率政策沒有急迫性，但認為隨著通膨降溫，利率最終仍會降低，加上美國公布 12 月密西根大學市場氣氛為 52.9 不如預期，帶動金價上漲至 4,356 美元後，壓回至 4,340 美元附近波動，最後報價 4,337.99 美元，較上週四(12/18)日最後報價 4,331.89 美元，上漲 6.1 美元，漲幅 0.14%。

國際金市動態：

- ◆ 瑞士銀行(UBS)報告，黃金本身並不產生收益，且在每次市場下跌中未必都能發揮保護作用，但該行仍認為在總資產適度配置黃金能夠提升分散效果，並在系統性與地緣政治風險中提供緩衝，隨著政治不確定性與政府債務的升高，預期全球央行與投資人在未來一年對黃金仍有強勁需求。(資料來源：Metalsdaily，2025年12月18日)
- ◆ BMO Capital Markets報告，展望2026年，預期金價仍將受到總體經濟因素所支撐，由於利率下降將使得美元走弱，且受地緣政治影響去美元化趨勢逐步加深，預期金價將在2026年上半年觸及高點，預估2026年全年平均金價為每英兩4,550美元。(資料來源：Kitco News，2025年12月18日)
- ◆ 全球17檔主要黃金ETF，2025年12月18日持有數量減少1.2393公噸，為3,057.2480公噸。全球最大的SPDR黃金ETF，2025年12月19日持有數量維持不變，為1,052.54公噸。

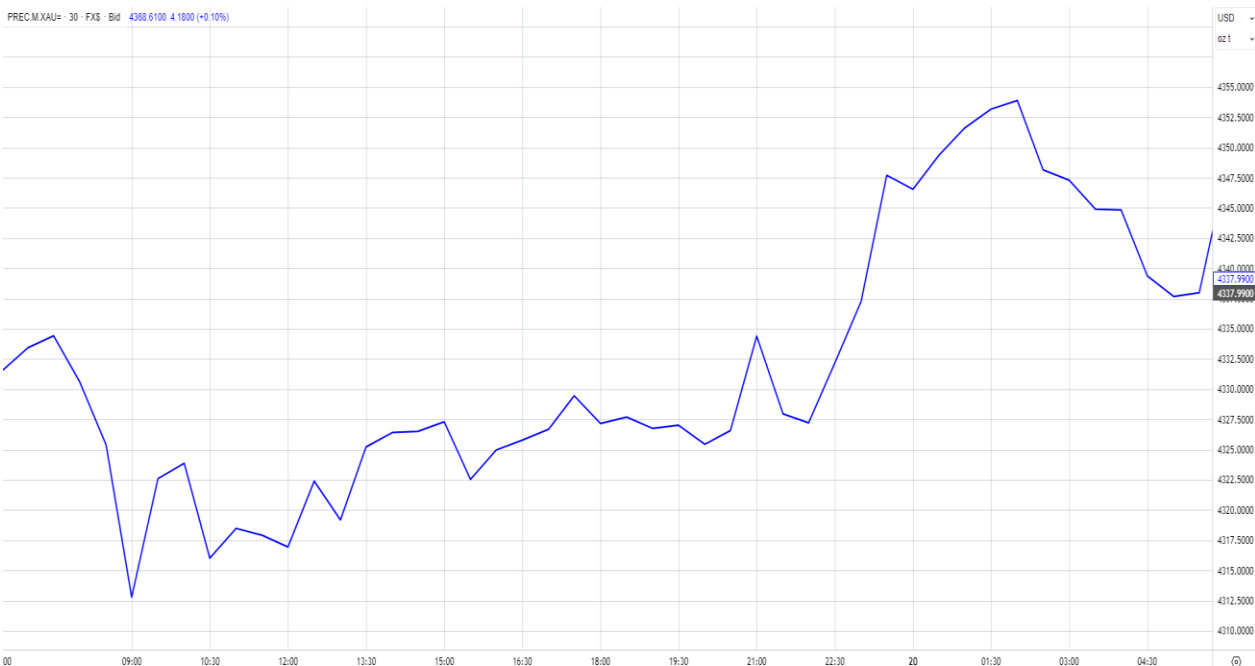
(資料來源：www.exchangetraedgold.com，2025年12月22日)

各天期平均數：	RSI：
5日：4323.28	5日：84.119
10日：4282.74	14日：80.406
20日：4234.90	乖離率：25%
60日：4110.30	$=(SMA5-SMA240)/SMA240$
200日：3569.99	
240日：3452.01	

重要經濟數據

日期	公布時間	指標項目	市場預估	實際值	上期值	單位
12/16	21:30	美國10月先期零售銷售(月比)	0.1	0	0.2	%
12/16	22:45	美國12月標普全球製造業PMI	52.1	51.8	52.2	
12/16	22:45	美國12月標普全球服務業PMI	54	52.9	54.1	
12/16	22:45	美國12月標普全球綜合PMI	53.9	53	54.2	
12/18	21:30	美國12月首次申請失業救濟金人數	225	224	236	k
12/18	21:30	美國11月CPI(年比)	3.1	2.7	-	%
12/19	23:00	美國11月成屋銷售	4.15	4.13	4.1	m
12/19	23:00	美國12月密西根大學市場氣氛	53.5	52.9	53.3	
12/22	21:30	美國11月芝加哥聯邦準備銀行全國經濟活動指數	-0.17			

日走勢圖



近期走勢



走勢圖資料來源：REFINITIV

本行所提供之資訊，僅供參考，文中之數據、預測或意見或因市場、時間變動而異，且無法適用於每位投資者，亦不得做為投資者買進或賣出之唯一依據。投資者於使用本行提供之資訊而做出或改變投資決策時，應審慎衡量本身之需求及投資之風險，本行恕不負任何責任。