



關心您  
眼球的保單



# 臺銀人壽 睛好保保險

商品名稱：臺銀人壽睛好保保險

險種代碼：JH

備查文號：113年03月29日壽險精字第1130540064號函備查

114年01月02日依113年09月23日金管保壽字第1130427324號函修正

給付項目：身故保險金或喪葬費用保險金、滿期保險金、眼睛醫療保險金、特定眼睛療養保險金、雙目失明保險金、豁免保險費

(本保險健康險部分之費率計算考慮脫退率致健康險部分無解約金。)

## 商品特色

- ★ 涵蓋四大眼疾醫療保險金
- ★ 保險費豁免機制，保障不中斷
- ★ 身故/滿期給付，保費有去有回不浪費

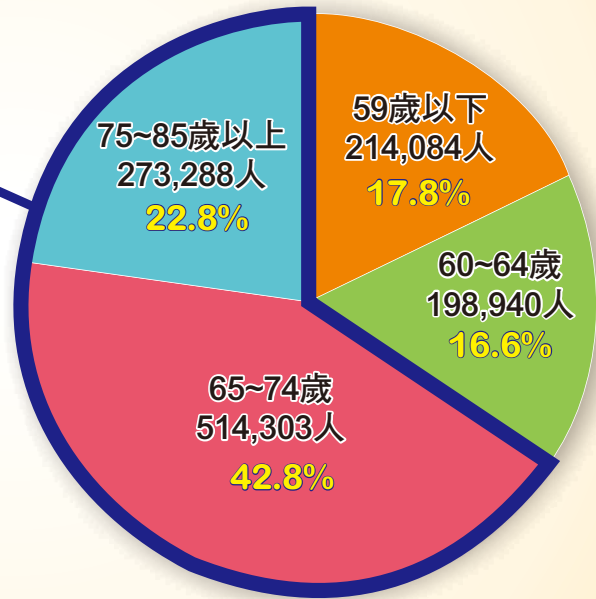
### 四大眼疾

- ✓ 白內障
- ✓ 視網膜剝離
- ✓ 黃斑部病變
- ✓ 青光眼



## 白內障門、住診(包括急診)人數

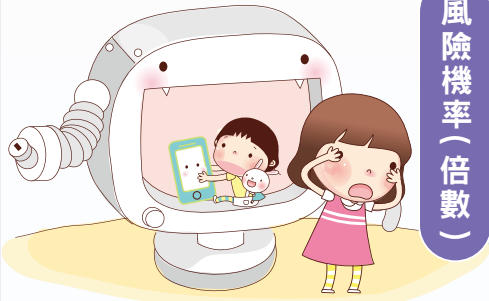
65歲以上佔**65.6%**



資料來源：衛生福利部統計處、臺銀人壽整理



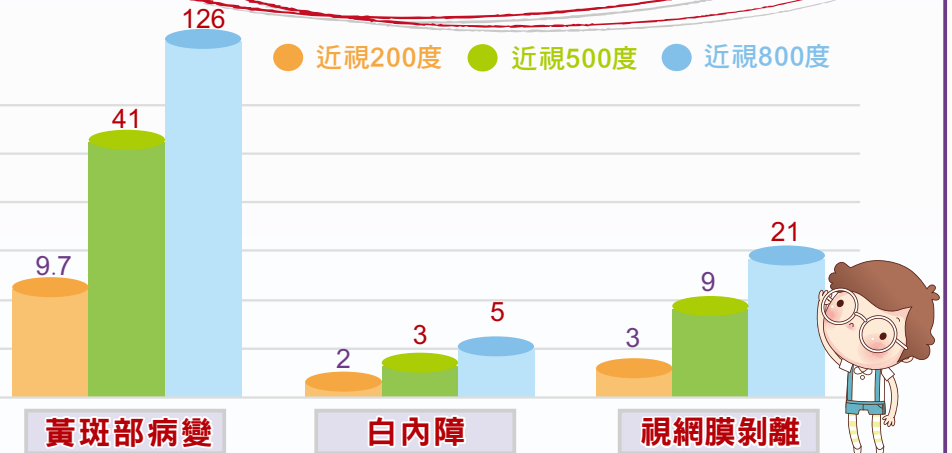
如演變為高度近視，白內障、青光眼、黃斑部病變皆可能提早發生，且增加視網膜剝離的風險，拉高失明的機會！



風險機率(倍數)

度數愈高，罹患眼疾的風險愈高  
與沒有近視者的相對危險比較

● 近視200度 ● 近視500度 ● 近視800度



近視眼容易得 **青光眼**  
導致邊緣視野受損



近視眼容易得 **黃斑部病變**  
導致中心視野受損



近視眼容易得 **白內障**  
導致看東西模糊・霧霧的



近視眼容易得 **視網膜剝離**  
導致視野黑掉一片

資料來源：中華民國眼科醫學會。



臺灣銀行  
BANK OF TAIWAN



## 投保範例

(詳細內容，請詳閱保單條款)

50歲女性被保險人，投保「**臺銀人壽睛好保險**」繳費年期20年，保險金額**30,000元**，表定年繳保險費**23,370元**（假設首、續期皆以自動轉帳方式繳費折扣1%，保費折扣後每年實繳保險費23,136元）



單位:新臺幣元

給付項目	符合給付情事		給付金額
1.眼睛醫療保險金 2.特定眼睛療養保險金 本契約有效期間內，(1)~(4) 每款給付次數，雙目 合併以一次為限。	假設60歲時，眼睛因疾病或傷害符合本險保單條款附表之下列情事者：		
	(1)白內障手術治療	保險金額×2	66,000元
		保險金額×20%	
	(2)視網膜剝離手術治療 或特定處置治療	保險金額×1	36,000元
		保險金額×20%	
	(3)黃斑部病變手術治療 或特定處置治療	保險金額×1	36,000元
		保險金額×20%	
(4)青光眼手術治療	保險金額×1	36,000元	
	保險金額×20%		
3.雙目失明保險金 (給付後，本契約效力即行終止)	假設75歲，因疾病或傷害致成「雙目失明」者：		557,400元
	按下列二款之總和給付「雙目失明保險金」： (1)保險金額×3 (2)經診斷確定時，下列三者金額最大者： a. 保險金額 b. 保單價值準備金×「保價係數」 c. 年繳保險費總和		
4.身故保險金或喪葬費用保險金 (給付後，本契約效力即行終止)	假設80歲，於本契約有效期間內身故者：		467,400元
	下列三款金額最大者給付「身故保險金」： (1)保險金額 (2)保單價值準備金×「保價係數」 (3)年繳保險費總和 訂立本契約時，以受監護宣告尚未撤銷者為被保險人， 其身故保險金變更為喪葬費用保險金。		
5.豁免保險費	被保險人於本契約有效且於繳費期間內，經醫院醫師診斷確定致成本險保單條款附表八「失能程度表」所列失能程度之一者，自被保險人經診斷確定失能之日起，豁免本契約續期應繳之各期保險費，本契約繼續有效，但不退還當期已繳保險費之未滿期保險費。(不包括附加及併同出單之其他任何保險契約。)		
6.滿期保險金 (給付後，本契約效力即行終止)	被保險人於本契約有效期間且保險年齡達86歲之保單週年日仍生存時，按當時「年繳保險費總和」給予「滿期保險金」。		467,400元 (23,370×20)



## 投保規則

1.保險期間：至被保險人保險年齡達86歲之保單週年日止。

2.繳費(年期)期間/投保年齡：

繳費(年期)期間	10年期	15年期	20年期
投保年齡	16歲~70歲	16歲~65歲	16歲~60歲

3.繳費方法：年繳、半年繳、季繳、月繳。

4.投保金額限制：(以每仟元增加保額)

(1)最低投保金額：新臺幣1萬元。

(2)最高投保金額：

A.16~49歲：新臺幣5萬元。

B.50~70歲：新臺幣3萬元。

C.目前一眼或雙眼裸視600度以上：新臺幣3萬元。

5.體檢規定：本險免體檢；惟被保險人61歲以上，一律檢附近半年內健保特約醫療機構之眼壓檢查及視力檢查(如有近視者需請健保特約醫療機構於視力檢查報告加註近視度數)。

6.不予承保疾病：(現症或既往症者，皆不予承保)

視網膜剝離或出血	視神經病變	高眼壓症
視網膜病變或裂隙	黃斑部病變	視野缺損
玻璃體出血或混濁	青光眼	複視
角膜病變、潰瘍或混濁	白內障	

7.繳費方式：首期/續期一匯款、自動轉帳、信用卡。

8.保費折扣：

(1)首期一匯款或自動轉帳：1%。

續期一自動轉帳：1%。

(2)集體彙繳：1%。

(不限繳費方式，可與前項折扣同時適用，合計最高2%)

※本商品適合銷售予65歲以上之客戶(含要保人、被保險人及實際繳交保費之人)，但對於65歲以上之客戶請填寫高齡投保評估量表。






投保年齡	男性			投保年齡	男性		
	10年期	15年期	20年期		10年期	15年期	20年期
16	303	229	195	44	1,130	864	712
17	315	243	200	45	1,155	905	756
18	335	255	212	46	1,186	937	777
19	354	270	222	47	1,210	968	800
20	373	284	234	48	1,257	1,020	831
21	391	298	245	49	1,294	1,049	859
22	416	311	254	50	1,305	1,072	889
23	441	330	273	51	1,345	1,120	924
24	465	343	292	52	1,393	1,165	955
25	481	358	310	53	1,434	1,200	992
26	500	378	327	54	1,481	1,244	1,026
27	534	402	342	55	1,520	1,290	1,071
28	569	425	355	56	1,573	1,335	1,108
29	603	457	370	57	1,619	1,389	1,177
30	643	467	394	58	1,669	1,444	1,269
31	663	502	409	59	1,717	1,494	1,313
32	687	516	422	60	1,797	1,590	1,405
33	715	542	440	61	1,904	1,702	
34	744	564	456	62	2,024	1,836	
35	773	582	474	63	2,152	1,987	
36	804	604	497	64	2,295	2,163	
37	840	631	518	65	2,458	2,368	
38	874	657	545	66	2,646		
39	910	685	570	67	2,842		
40	945	713	597	68	3,096		
41	991	745	631	69	3,398		
42	1,034	790	653	70	3,562		
43	1,086	827	687				

投保年齡	女性			投保年齡	女性		
	10年期	15年期	20年期		10年期	15年期	20年期
16	286	212	181	44	982	762	635
17	299	223	184	45	1,009	793	665
18	316	238	197	46	1,039	833	685
19	329	248	208	47	1,077	854	707
20	347	262	217	48	1,103	901	730
21	366	275	222	49	1,149	923	760
22	383	289	236	50	1,178	952	779
23	404	302	251	51	1,216	987	807
24	425	320	264	52	1,259	1,023	835
25	441	332	281	53	1,293	1,060	870
26	459	345	295	54	1,327	1,096	900
27	480	364	308	55	1,374	1,137	932
28	511	384	319	56	1,414	1,173	973
29	538	411	332	57	1,459	1,218	1,028
30	569	430	350	58	1,501	1,268	1,100
31	585	445	363	59	1,552	1,312	1,148
32	608	459	375	60	1,622	1,389	1,227
33	631	479	389	61	1,713	1,481	
34	655	498	404	62	1,804	1,589	
35	685	515	424	63	1,917	1,709	
36	708	537	442	64	2,044	1,859	
37	737	559	459	65	2,179	2,038	
38	764	583	482	66	2,340		
39	797	607	504	67	2,517		
40	834	632	531	68	2,731		
41	866	657	557	69	2,989		
42	903	690	584	70	3,144		
43	950	731	609				

備註：半年繳總保費＝年繳總保費×0.52 季繳總保費＝年繳總保費×0.262 月繳總保費＝年繳總保費×0.088

## 注意事項

- 消費者於投保前應審慎瞭解本保險商品之承保範圍、除外不保事項及商品風險。
- 本保險「疾病」之定義：係指被保險人自本契約生效日起持續有效30日後或復效日起所發生之疾病。
- 本保險為不分紅保險單，不參加紅利分配，並無紅利給付項目。
- 本保險部分年齡可能發生累積所繳保險費超出身故保險金給付之情形。
- 本商品為保險商品，依保險法及相關規定受保險安定基金之保障。本商品非銀行存款，無受存款保險之保障。
- 本保險商品詳細內容請詳閱保單條款。
- 本契約條款樣張須於訂立契約前提供要保人至少三日之審閱期間。
- 人壽保險之死亡給付及年金保險之確定年金給付於被保險人死亡後給付於指定受益人者，依保險法第一百二十二條規定不得作為被保險人之遺產，惟如涉有規避遺產稅等稅捐情事者，稽徵機關仍得依據有關稅法規定或納稅者權利保護法第七條所定實質課稅原則辦理。相關實務案例請參考臺銀人壽網站首頁專區。
- 消費者於購買本商品前，應詳閱各種銷售文件內容，本商品之預定附加費用率最高45%，最低11%；如要詳細了解本商品其他相關資訊（包含臺銀人壽資訊公開說明文件），請洽臺銀人壽服務據點（免付費服務及申訴電話：0800-011-966）或網站（網址：www.twfhlife.com.tw），以保障您的權益。
- 本商品及簡介由臺銀人壽發行與製作，並負擔基於保險契約所生之權利義務，透過「臺灣銀行股份有限公司」為行銷通路並代理其保險商品，惟承保與否及保險給付之責任由臺銀人壽負責。
- 臺灣銀行保險代理部客戶服務及申訴電話：(02)2349-3889。

 臺灣銀行人壽保險股份有限公司



總公司地址：臺北市大安區敦化南路2段69號2-8樓/電話：(02)2784-9151  
網址：www.twfhlife.com.tw 免付費服務及申訴電話：0800-011-966

## 揭露事項

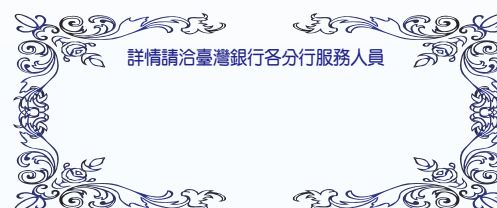
$$\frac{CV_m + \sum Div_t(1+i)^{m-t} + \sum End_t(1+i)^{m-t}}{\sum GP_t(1+i)^{m-t+1}} \quad \text{式中 } m=5,10,15,20$$

- i：前一日曆年度之十二個月臺灣銀行、第一銀行、合作金庫三家行庫每月初（每月第一個營業日）牌告之二年度定期儲蓄存款最高年利率之平均值。
- CV<sub>m</sub>：第m年保單年度之年末解約金。
- Div<sub>t</sub>：第t年保單年度之可能紅利金額，但非屬分紅保單者，其值為0。
- GP<sub>t</sub>：第t年保單年度之年繳保險費。
- End<sub>t</sub>：第t年保單年度之生存保險金，但無生存保險金之給付者，其值為0。

提供下列三個主要年齡m保單年度末之商品成本分析表，以繳費期間20年為例。

繳費期間	投保年齡	男性				女性			
		5	10	15	20	5	10	15	20
20年	16歲	23%	30%	31%	32%	21%	28%	29%	30%
	35歲	34%	44%	46%	47%	32%	42%	44%	45%
	60歲	56%	70%	72%	73%	55%	69%	72%	73%

上表顯示「臺銀人壽晴好保險」提前解約對保戶不利。



金融友善商品簡介