

國際金市日報

民國 115 年 1 月 9 日(星期五)

黃金現貨(Spot Gold)

2026/1/8		
LBMA Gold Price(US\$/oz)	上午	4,432.10
	下午	4,429.35
國際現貨金價(US\$/oz)	最後報價	4,475.73
新臺幣計價黃金存摺	賣出牌價(NT\$/g)	
第一盤牌價	4,542	
最高	4,544	
最低	4,514	
最後牌價	4,517	
2026/1/9	4,556	
外幣計價黃金存摺	美元(US\$/oz)	人民幣(CNY/g)
第一盤牌價	4,476.35	1,007.15
最高	4,477.85	1,007.60
最低	4,434.70	997.75
最後牌價	4,442.70	998.20
2026/1/9	4,483.90	1,007.65

白銀、白金與鈀金現貨及美元指數

(Spot Silver,Platinum,Palladium & US Dollar Index 2026/1/8 最後報價)

國際現貨白銀價(US\$/oz)	國際現貨白金價(US\$/oz)	國際現貨鈀金價(US\$/oz)	美元指數
76.89	2,267.27	1,785.85	98.87

市場短評：

昨(1/8)日雪梨金市以每英兩(以下同)4,452.76 美元開市，由於美國 2025 年 12 月服務業 PMI 意外回溫至 54.4，顯示美國經濟於去年末仍具韌性，市場對降息預期並無進一步強化，提振美元指數持穩走揚至 98.7，壓制金價上漲動能，且市場靜待美國最新非農數據前，買盤觀望，使金價緩步走跌回落 5 日均線(4,430 美元)下方，最低跌至 10 日線(4,415 美元)後收斂回 4,430 美元附近波動。歐美時段，美國公布 10 月貿易收支為-294 億美元，較預期值-587 億美元及前值-528 億美元顯著收斂，市場解讀偏向支撐美元，另上週初領失業救濟金人數為 20.8 萬人，低於預期值 21.2 萬人，但較前值 19.9 萬人回升，致金價缺乏明確方向，維持狹幅震盪走勢於 4,415-4,430 美元區間。然川普對伊朗以及格陵蘭威脅加大，又進一步升級對委內瑞拉相關石油運輸的控制力度，市場避險買盤逢低承接推動金價反轉回升突破 4,470 美元，最後報價 4,475.73 美元，較前日(1/7)最後報價 4,452.77 美元，上漲 22.96 美元，漲幅 0.51%。

國際金市動態：

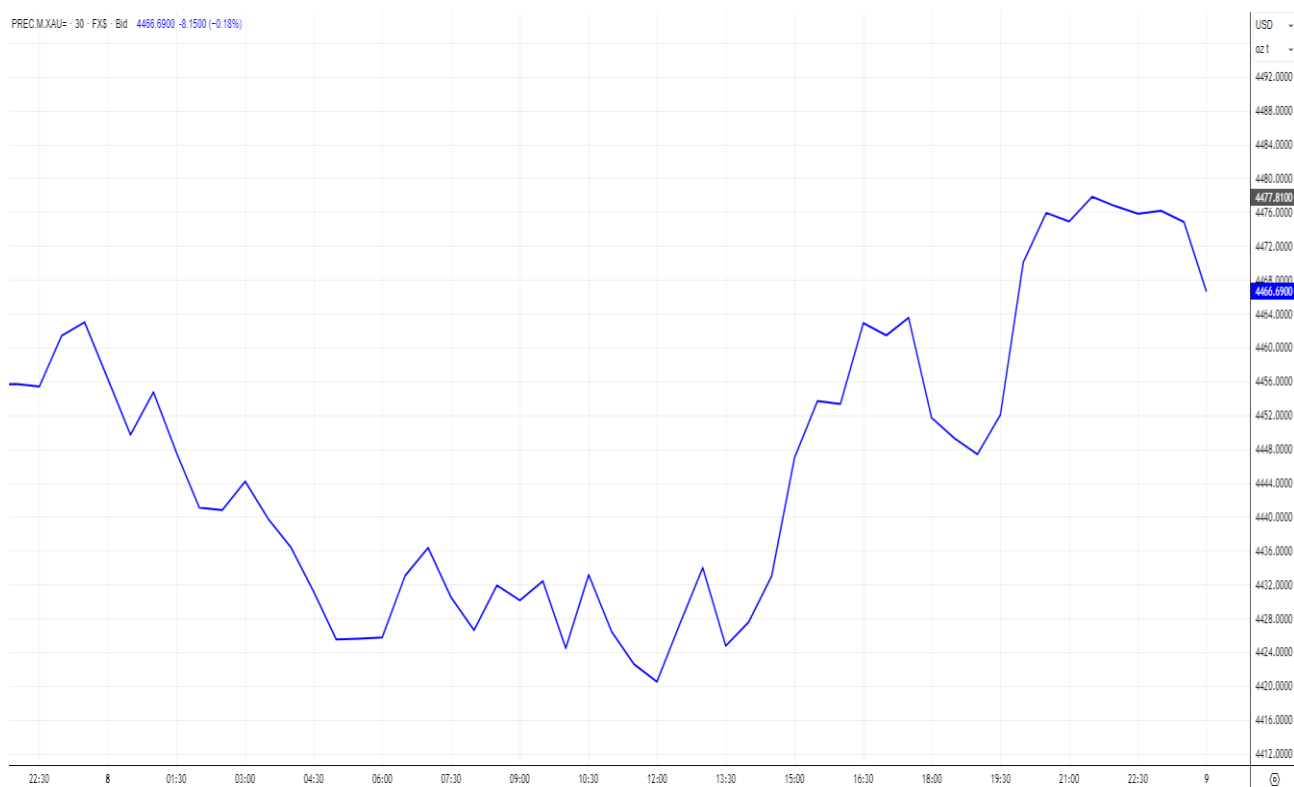
- ◆ 據世界黃金協會(WGC)最新報告，全球央行2025年第四季持續增持黃金，11月淨購買量達45公噸，延續10月的強勁動能，第三季至第四季前兩月合計購金220公噸，較第二季增長28%，顯示即使金價高漲，各國央行仍策略性增持。其中波蘭11月新增12公噸，累計持有543公噸。中國人民銀行則連續13個月增加官方儲備，11月再增1公噸，總量超過2,300公噸，約佔總儲備7%，然其實際持有量可能遠高於公開數據。世界黃金協會指出，去美元化與多元化需求持續推動央行購金，短期內不會改變。(資料來源：Kitco News，2026年1月7日)
- ◆ 白銀價格近期未能穩定在每英兩80美元以上，市場普遍認為短期波動風險加大。法國興業銀行指出，年度指數再平衡可能導致白銀淨賣出規模達50億美元，成為資金流出的焦點。道明證券則預計未來兩週紐約商品交易所白銀市場約13%的未平倉合約將被拋售，價格恐面臨顯著下跌。不過，盛寶銀行認為任何短期疲軟更可能是技術性因素，長期來看白銀仍是全球經濟的基石資產，回調或提供買入機會。(資料來源：Kitco News，2026年1月7日)
- ◆ 全球17檔主要黃金ETF，2026年1月7日持有數量增加1.5357公噸，為3,078.7808公噸。全球最大的SPDR黃金ETF，2025年1月8日持有數量維持不變，為1,067.13公噸。(資料來源：www.exchangetradedgold.com，2026年1月9日)

各天期平均數：			RSI：		
	5日：	4440.67	5日：	62.860	
	10日：	4420.70	14日：	62.030	
	20日：	4378.49	乖離率：	26%	
	60日：	4203.89	$=(\text{SMA5}-\text{SMA240})/\text{SMA240}$		
	200日：	3653.45			
	240日：	3535.49			

重要經濟數據

日期	公布時間	指標項目	市場預估	實際值	上期值	單位
1/5	23:00	美國12月ISM製造業指數	48.4	47.9	48.2	
1/6	22:45	美國12月全球標普服務業PMI	52.9	52.5	52.9	
1/6	22:45	美國12月全球標普綜合PMI		52.7	53	
1/7	21:15	美國12月ADP就業人數	5	4.1	-3.2	萬人
1/7	23:00	美國12月ISM服務業PMI	52.3	54.4	52.6	
1/7	23:00	美國JOLTS職位空缺數	767.9	714.6	767.1	萬人
1/8	21:30	美國前周首次初領失業金人數	21.2	20.8	19.9	萬人
1/9	21:30	美國12月非農就業人數	5.9		6.4	萬人
1/9	21:30	美國12月失業率	4.5		4.6	%

日走勢圖



近期走勢



走勢圖資料來源：REFINITIV

本行所提供之資訊，僅供參考，文中之數據、預測或意見或因市場、時間變動而異，且無法適用於每位投資者，亦不得做為投資者買進或賣出之唯一依據。投資者於使用本行提供之資訊而做出或改變投資決策時，應審慎衡量本身之需求及投資之風險，本行恕不負任何責任。