

# 國際金市日報

民國 114 年 12 月 12 日(星期五)

## 黃金現貨(Spot Gold)

2025/12/11		
LBMA Gold Price(US\$/oz)	上午	4,213.55
	下午	4,230.35
國際現貨金價(US\$/oz)	最後報價	4,283.00
新臺幣計價黃金存摺	賣出牌價(NT\$/g)	
第一盤牌價	4,276	
最高	4,283	
最低	4,240	
最後牌價	4,258	
2025/12/12	4,317	
外幣計價黃金存摺	美元(US\$/oz)	人民幣(CNY/g)
第一盤牌價	4,259.50	967.65
最高	4,264.00	968.70
最低	4,222.85	959.60
最後牌價	4,238.90	960.75
2025/12/12	4,295.65	975.05

## 白銀、白金與鈀金現貨及美元指數

(Spot Silver, Platinum, Palladium & US Dollar Index 2025/12/11 最後報價)

國際現貨白銀價(US\$/oz)	國際現貨白金價(US\$/oz)	國際現貨鈀金價(US\$/oz)	美元指數
63.57	1,695.40	1,484.00	98.34

## 市場短評：

昨日(12/11)雪梨金市以每英兩(以下同)4,227.33 美元開市，由於 12 月 FOMC 利率決議如市場預期宣布降息一碼，金價延續漲勢至 4,248 美元，惟 FOMC 聲明稿重申未來降息之幅度與時機仍需審慎評估，引發市場對未來降息節奏之不確定性，投資人情緒轉趨謹慎，金價上行動能受限，隨後回落至 4,215 美元附近震盪整理。歐美時段，儘管聯準會利率點陣圖顯示明年可能僅降息一碼，然因主席鮑威爾會後談話表示就業下行風險增加，加上市場預期下任聯準會主席立場可能偏鴿下，市場仍定價明年有機會降息兩碼，美國十年期公債殖利率與美元指數雙雙走跌，激勵金價微幅反彈至 4,226 美元，引發高檔賣壓出籠，金價拉回至 4,205 美元，稍晚美國公布上週首次申請失業救濟金人數為 23.6 萬人，不如市場預期的 22 萬人及前值的 19.1 萬人，顯示勞動市場依舊疲軟，金價重拾漲勢，最高上行至 4,285.79 美元，隨後漲幅收斂，最後報價 4,283 美元，較前日(12/10)最後報價 4,227.99 美元，上漲 55.01 美元，漲幅 1.3%。

國際金市動態：

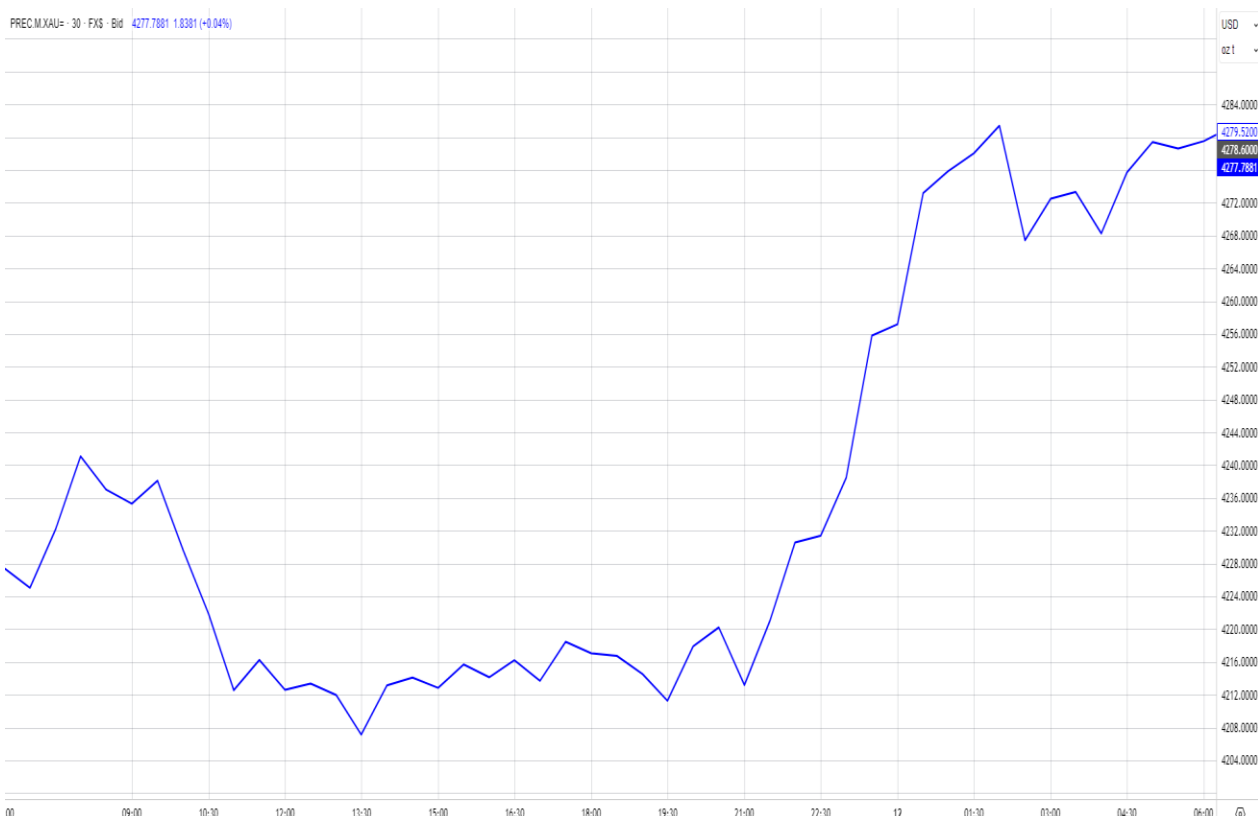
- ◆ 富國銀行在《2026 年展望》中指出，央行購金、美元貶值、聯準會降息及地緣政治不確定性，將推動金價再創歷史新高。預測2026年金價將上漲5.8%至10%，為4,500至4,700美元，雖然能源市場供給過剩限制整體商品表現，但黃金與貴金屬仍是少數亮點。央行持續購金以分散美元風險，ETF投資需求亦有望增長，該行認為黃金在全球資產配置中將扮演資本保值與避險的重要角色。（資料來源：kitco.com，2025年12月11日）
- ◆ 根據世界黃金協會（WGC）歐非中東資深分析師Krishan Gopaul表示，波蘭與巴西在10月金價創新高後整理期間，成為主要買家，波蘭央行11月增持14公噸黃金，持有量達544公噸，占外匯儲備27%；巴西央行則增持11公噸，連續三個月買進，累計43公噸，持有量達172公噸。烏茲別克、捷克及哈薩克央行亦持續增持，顯示官方需求在高金價下仍具韌性，中國則連續五個月購金低於2公噸，需求相對疲弱。（資料來源：kitco.com，2025年12月11日）
- ◆ 全球17檔主要黃金ETF，2025年12月10日持有數量減少0.2763公噸，為3,042.9136公噸。全球最大的SPDR黃金ETF，2025年12月11日持有數量增加4.01公噸，為1,050.83公噸。  
（資料來源：www.exchangetradedgold.com，2025年12月12日）

各天期平均數：		RSI：	
5日：	4221.09	5日：	92.514
10日：	4218.91	14日：	77.267
20日：	4159.68	乖離率：	24%
60日：	4052.30	=(SMA5-SMA240)/SMA240	
200日：	3528.13		
240日：	3411.14		

重要經濟數據

日期	公布時間	指標項目	市場預估	實際值	上期值	單位
12/8	17:30	歐元區12月Sentix投資人信心指數	7	-6.2	-7.4	
12/9	19:00	美國NFIB中小型企業樂觀指數	98.3	99	98.2	
12/9	23:00	美國10月JOLTS職缺	711.7	767	765.8	萬
12/10	20:00	美國MBA貸款申請指數	-	4.8	-1.4	%
12/11	03:00	FOMC利率決策	3.5-3.75	3.5-3.75	3.75-4	%
12/11	21:30	美國上週首次申請失業救濟金人數	22	23.6	19.1	萬
12/11	21:30	美國9月貿易收支	-631	-528	-596	億

## 日走勢圖



## 近期走勢



走勢圖資料來源：REFINITIV

本行所提供之資訊，僅供參考，文中之數據、預測或意見或因市場、時間變動而異，且無法適用於每位投資者，亦不得做為投資者買進或賣出之唯一依據。投資者於使用本行提供之資訊而做出或改變投資決策時，應審慎衡量本身之需求及投資之風險，本行恕不負任何責任。