

# 國際金市日報

民國 114 年 12 月 24 日(星期三)

## 黃金現貨(Spot Gold)

2025/12/23		
LBMA Gold Price(US\$/oz)	上午	4,481.85
	下午	4,449.40
國際現貨金價(US\$/oz)	最後報價	4,487.81
新臺幣計價黃金存摺	賣出牌價(NT\$/g)	
第一盤牌價	4,551	
最高	4,579	
最低	4,551	
最後牌價	4,578	
2025/12/24	4,599	
外幣計價黃金存摺	美元(US\$/oz)	人民幣(CNY/g)
第一盤牌價	4,486.40	1,014.85
最高	4,513.00	1,020.55
最低	4,486.40	1,014.85
最後牌價	4,493.90	1,018.55
2025/12/24	4,534.10	1,025.95

## 白銀、白金與鈀金現貨及美元指數

(Spot Silver,Platinum,Palladium & US Dollar Index 2025/12/23 最後報價)

國際現貨白銀價(US\$/oz)	國際現貨白金價(US\$/oz)	國際現貨鈀金價(US\$/oz)	美元指數
71.42	2,276.05	1,863.00	97.91

## 市場短評：

昨日(12/23)雪梨金市以每英兩(以下同)4,444.62 美元開市，美國持續升高對委內瑞拉政府的施壓，並傳出俄羅斯開始撤離外交人員家屬，市場對美軍開展地面行動的預期升溫，避險資金湧入金市，金價延續強勁走勢上漲至 4,497 美元，引發高檔賣壓出籠，金價回落至 4,470 美元。歐美時段，隨著美元指數連日走弱跌破近 2 個多月低點至 97.854，激勵金價自日間低檔反彈至 4,497 美元後壓回至 4,490 美元附近波動，晚間美國公布第三季 GDP 年增 4.3%，高於市場預期的年增 3.3%及前值的年增 3.8%，創兩年新高，然美國 10 月耐久財訂單月減 2.2%，不如市場預期的月減 1.5%及前值的月增 0.5%，由於數據好壞參半，金價短線先震盪於 4,484-4,492 美元之間，後隨美元指數跟美國十年期公債殖利率自低檔反彈，金價拉回至 4,428 美元，吸引低接買盤進場，加上美國 12 月經濟諮商局消費者信心指數 89.1 低於市場預期的 91 及前值 92.9，金價反彈逼近 4,500 美元，最後報價 4,487.81 美元，較前日(12/22)最後報價 4,445.39 美元，上漲 42.42 美元，漲幅 0.95%。

國際金市動態：

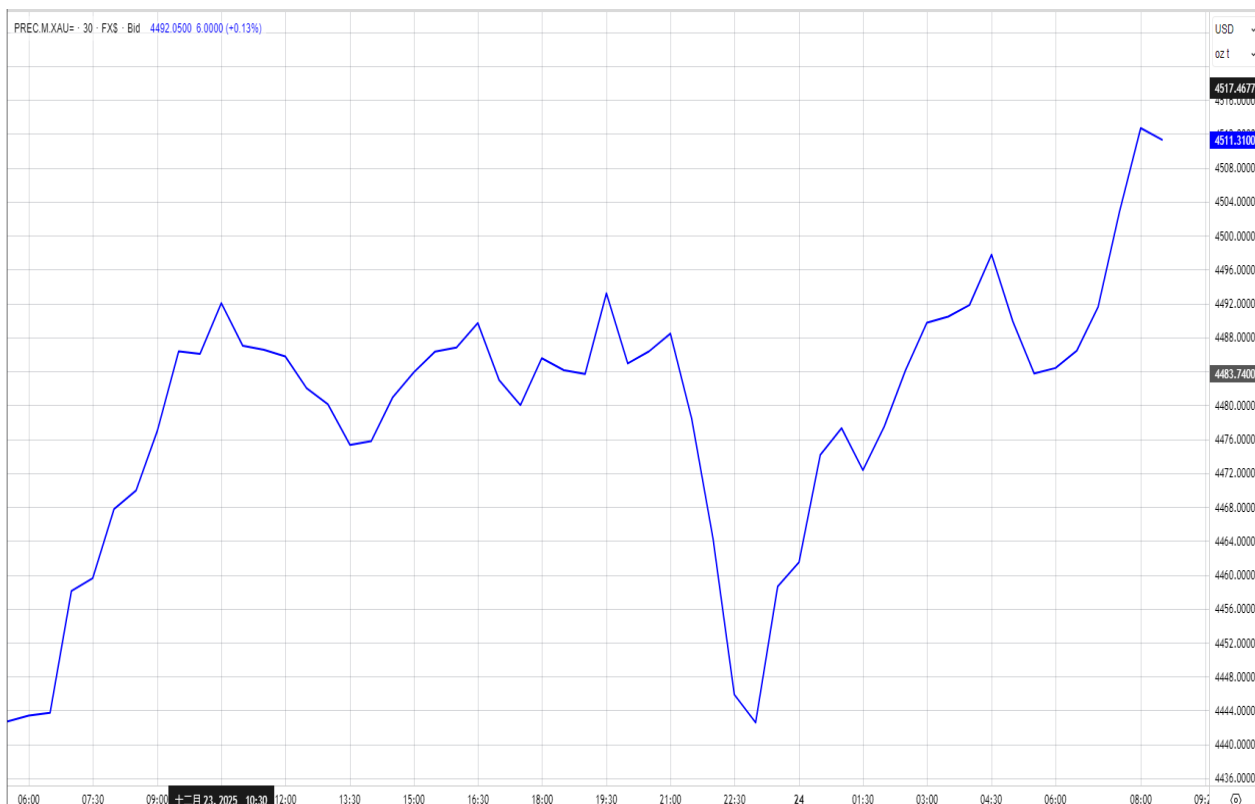
- ◆ 摩根大通(JP Morgan)發布報告指出，金價將在2026年第四季達到5,055美元。推動力來自中國持續的官方與民間需求，以及全球央行長期的購金趨勢，而投資人逐步將黃金視為對抗地緣風險與金融市場波動的核心資產也是重要的推動力量。報告另指出，隨著區塊鏈技術與黃金的交集加深，黃金正逐步鞏固其在傳統與新興金融體系中的雙重角色。(資料來源：Kitco News，2025年12月23日)
- ◆ 中國於11月向俄羅斯購買9.61億美元黃金，完成中俄雙方史上最大的黃金交易，也是連續第二個月雙邊黃金交易金額超過9億美元。此舉不僅強化中國官方儲備，也反映其在地緣政治與金融風險下的戰略布局，更凸顯中國在全球黃金市場的主導地位。BullionVault研究主管 Adrian Ash表示，中國的持續購金將加速黃金成為各國央行及投資人的核心資產，進一步推升金價，另外也將加深中國在國際金融體系中的影響力。(資料來源：Kitco News，2025年12月23日)
- ◆ 全球17檔主要黃金ETF，2025年12月22日持有數量增加12.0777公噸，為3,072.0540公噸。全球最大的SPDR黃金ETF，2025年12月23日持有數量維持不變，為1,064.56公噸。  
(資料來源:www.exchangetragedgold.com，2025年12月24日)

各天期平均數：			RSI：		
	5日：	4388.78		5日：	97.797
	10日：	4336.27		14日：	91.758
	20日：	4268.10		乖離率：27%	
	60日：	4130.99		=(SMA5-SMA240)/SMA240	
	200日：	3584.73			
	240日：	3466.69			

重要經濟數據

日期	公布時間	指標項目	市場預估	實際值	上期值	單位
12/23	21:30	美國第三季實質GDP季增年率	3.3	4.3	3.8	%
12/23	21:30	美國10月耐久財訂單月增率初值	-1.5	-2.2	0.5	%
12/23	22:15	美國11月工業生產指數月增率	0.1	0.2	0.1	%
12/23	23:00	美國12月經濟諮商局消費者信心指數	91	89.1	92.9	
12/24	07:50	日本貨幣政策會議紀要				
12/24	21:30	美國上週首次申請失業救濟金人數	22.3		22.4	萬人

## 日走勢圖



## 近期走勢



走勢圖資料來源：REFINITIV

本行所提供之資訊，僅供參考，文中之數據、預測或意見或因市場、時間變動而異，且無法適用於每位投資者，亦不得做為投資者買進或賣出之唯一依據。投資者於使用本行提供之資訊而做出或改變投資決策時，應審慎衡量本身之需求及投資之風險，本行恕不負任何責任。