

國際金市日報

民國 114 年 12 月 19 日(星期五)

黃金現貨(Spot Gold)

2025/12/18		
LBMA Gold Price(US\$/oz)	上午	4,321.60
	下午	4,333.35
國際現貨金價(US\$/oz)	最後報價	4,331.89
新臺幣計價黃金存摺	賣出牌價(NT\$/g)	
第一盤牌價	4,418	
最高	4,421	
最低	4,405	
最後牌價	4,409	
2025/12/19	4,412	
外幣計價黃金存摺	美元(US\$/oz)	人民幣(CNY/g)
第一盤牌價	4,354.35	986.40
最高	4,357.40	986.55
最低	4,336.30	982.65
最後牌價	4,357.40	983.45
2025/12/19	4,349.35	984.45

白銀、白金與鈀金現貨及美元指數

(Spot Silver, Platinum, Palladium & US Dollar Index 2025/12/18 最後報價)

國際現貨白銀價(US\$/oz)	國際現貨白金價(US\$/oz)	國際現貨鈀金價(US\$/oz)	美元指數
65.42	1,915.80	1,695.63	98.43

市場短評：

昨日(12/18)雪梨金市以每英兩(以下同)4,340.79 美元開市，由於晚間美國即將公布重要通膨數據，市場情緒偏向觀望，投資人先行獲利了結，加上美元指數略微反彈，迫使金價壓回至 4,325 美元後，反彈至 4,335 美元附近波動。歐美時段，因歐洲、英國等主要國家央行利率決議在即，部分資金退出金市，金價走低至 4,320 美元，隨後英國央行降息一碼、歐洲央行維持利率不變，皆與市場預期相符，金價持續於 4,314-4,326 美元間震盪整理。稍後美國公布 11 月 CPI 與核心 CPI 年增率分別為 2.7%與 2.6%，皆低於市場預期，核心 CPI 更為 2021 年 3 月以來新低，通膨數據意外回落令市場對明年降息預期升溫，美元指數與美國十年期公債殖利率雙雙走低，激勵金價上漲至 4,374.38 美元，惟金價逼近歷史高點引發賣壓出籠，金價壓回至 4,330 美元附近震盪，最後報價 4,331.89 美元，較前(12/17)日最後報價 4,340.81 美元，下跌 8.92 美元，跌幅 0.21%。

國際金市動態：

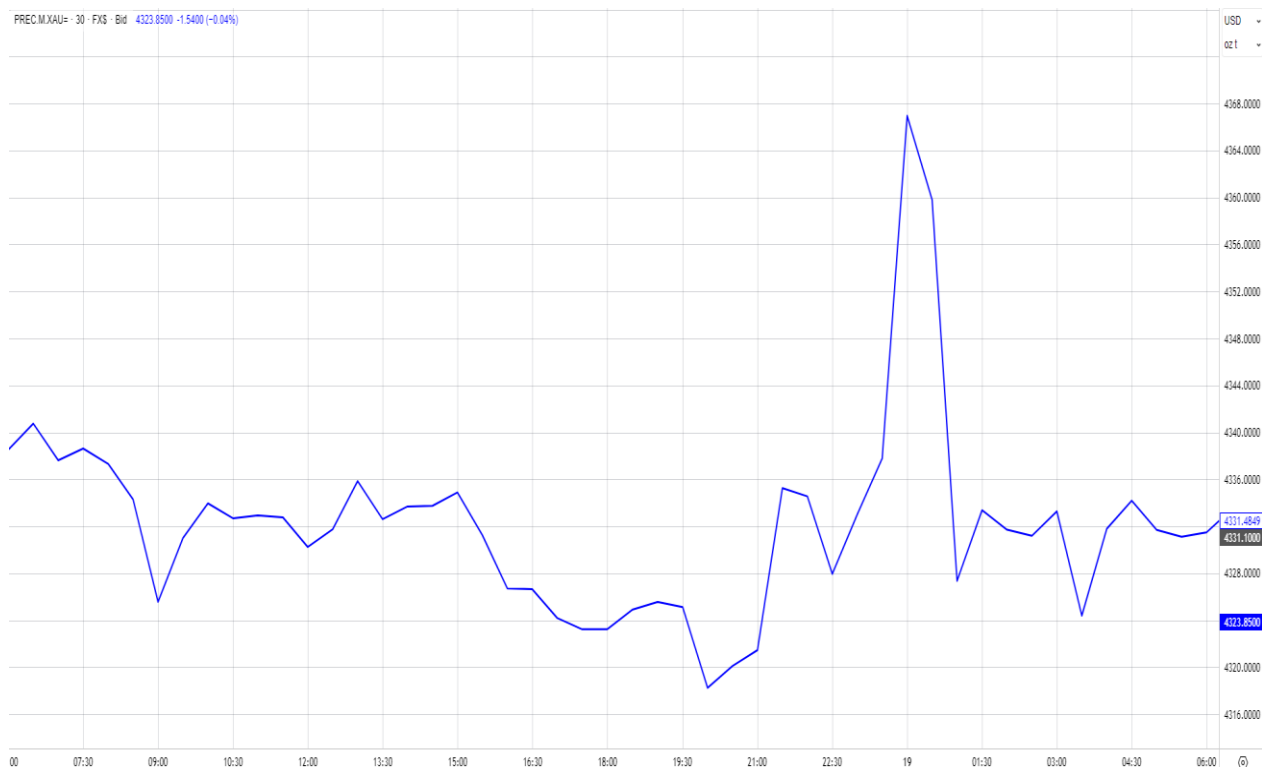
- ◆ 路透社報導，Nirmal Bang Commodities研究主管Kunal Shah表示，白銀目前出現軋空行情，在美國將白銀列入關鍵礦物名單後，供應面沒有做出應有的反應，現今許多國家皆計畫布局資料中心與人工智慧產業，白銀需求將持續攀升，不排除推升白銀至每英兩70美元之價位。（資料來源：Reuters，2025年12月17日）
- ◆ ElliottWaveTrader創辦人Avi Gilburt表示，當前貴金屬的漲勢源自於2015年後，當時市場經歷投資人興趣減弱與ETF大量拋售後才重新啟動上漲循環，而這個已持續近十年的週期可能逐漸走向疲乏，雖然未來幾個月價格仍可能續漲，但投資人應開始為可能最早在明年展開的多年修正期做好準備。（資料來源：Kitco News，2025年12月17日）
- ◆ 全球17檔主要黃金ETF，2025年12月17日持有數量減少3.4455公噸，為3,057.6292公噸。全球最大的SPDR黃金ETF，2025年12月18日持有數量維持不變，為1,052.54公噸。
(資料來源:www.exchangetragedgold.com，2025年12月19日)

各天期平均數：			RSI：		
	5日：	4316.11		5日：	82.738
	10日：	4268.60		14日：	79.449
	20日：	4221.27		乖離率：25%	
	60日：	4100.66		=(SMA5-SMA240)/SMA240	
	200日：	3563.24			
	240日：	3445.24			

重要經濟數據

日期	公布時間	指標項目	市場預估	實際值	上期值	單位
12/16	21:30	美國11月失業率	4.4	4.6	-	%
12/16	21:30	美國10月先期零售銷售(月比)	0.1	0	0.2	%
12/16	22:45	美國12月標普全球製造業PMI	52.1	51.8	52.2	
12/16	22:45	美國12月標普全球服務業PMI	54	52.9	54.1	
12/16	22:45	美國12月標普全球綜合PMI	53.9	53	54.2	
12/18	21:30	美國12月首次申請失業救濟金人數	225	224	236	k
12/18	21:30	美國11月CPI(年比)	3.1	2.7	-	%
12/19	23:00	美國11月成屋銷售	4.14		4.1	m
12/19	23:00	美國12月密西根大學市場氣氛	-		53.3	

日走勢圖



近期走勢



走勢圖資料來源：REFINITIV

本行所提供之資訊，僅供參考，文中之數據、預測或意見或因市場、時間變動而異，且無法適用於每位投資者，亦不得做為投資者買進或賣出之唯一依據。投資者於使用本行提供之資訊而做出或改變投資決策時，應審慎衡量本身之需求及投資之風險，本行恕不負任何責任。