

國際金市日報

民國 115 年 1 月 28 日(星期三)

黃金現貨(Spot Gold)

2026/1/27		
LBMA Gold Price(US\$/oz)	上午	5,088.10
	下午	5,064.25
國際現貨金價(US\$/oz)	最後報價	5,188.95
新臺幣計價黃金存摺		賣出牌價(NT\$/g)
第一盤牌價		5,142
最高		5,186
最低		5,132
最後牌價		5,165
2026/1/28		5,209
外幣計價黃金存摺	美元(US\$/oz)	人民幣(CNY/g)
第一盤牌價	5,071.20	1,134.60
最高	5,120.40	1,145.95
最低	5,060.20	1,132.30
最後牌價	5,101.35	1,139.90
2026/1/28	5,184.70	1,157.80

白銀、白金與鈀金現貨及美元指數

(Spot Silver,Platinum,Palladium & US Dollar Index 2026/1/27 最後報價)

國際現貨白銀價(US\$/oz)	國際現貨白金價(US\$/oz)	國際現貨鈀金價(US\$/oz)	美元指數
113.00	2,640.75	1,933.93	95.90

市場短評：

昨日(1/27)雪梨金市以每英兩(以下同)5,014.11 美元開市，川普在社交平台上發文抨擊韓國國會遲未通過美韓貿易協定，並決定將韓國汽車、藥品及木材關稅由原來的 15%調高至 25%，引發市場對貿易戰升級的擔憂，避險情緒濃厚下金價開盤後震盪上漲再度挑戰 5,100 美元，惟整數關卡壓力不輕，金價拉回至 5,090 美元下方波動。歐美時段，市場對美國政治不確定性與財政疑慮升溫，美元再度面臨拋售壓力，使金價在回吐後仍不時獲買盤支撐，盤中多次回升逼近 5,100 美元整數關卡；惟上方賣壓不輕，金價屢攻未果後轉為高檔震盪並回落至 5,090 美元下方。由於市場普遍預期本週 FOMC 會議將維持利率不變，且降息時點可能延後，觀望氛圍升溫抑制追價意願，金價自高檔震盪區間逐步走弱，跌破 5,070 美元支撐並回測至 5,065 美元下方整理。稍晚美國總統川普受訪時表示贊同弱勢美元，美元指數聞訊下挫至 95.551，提振金價上行突破 5,100 美元後加速上行至 5,189.89 美元之歷史新高，最後報價 5,188.95 美元，較前日(1/26)最後報價 5,014.29 美元，上漲 174.66 美元，漲幅 3.48%。

國際金市動態：

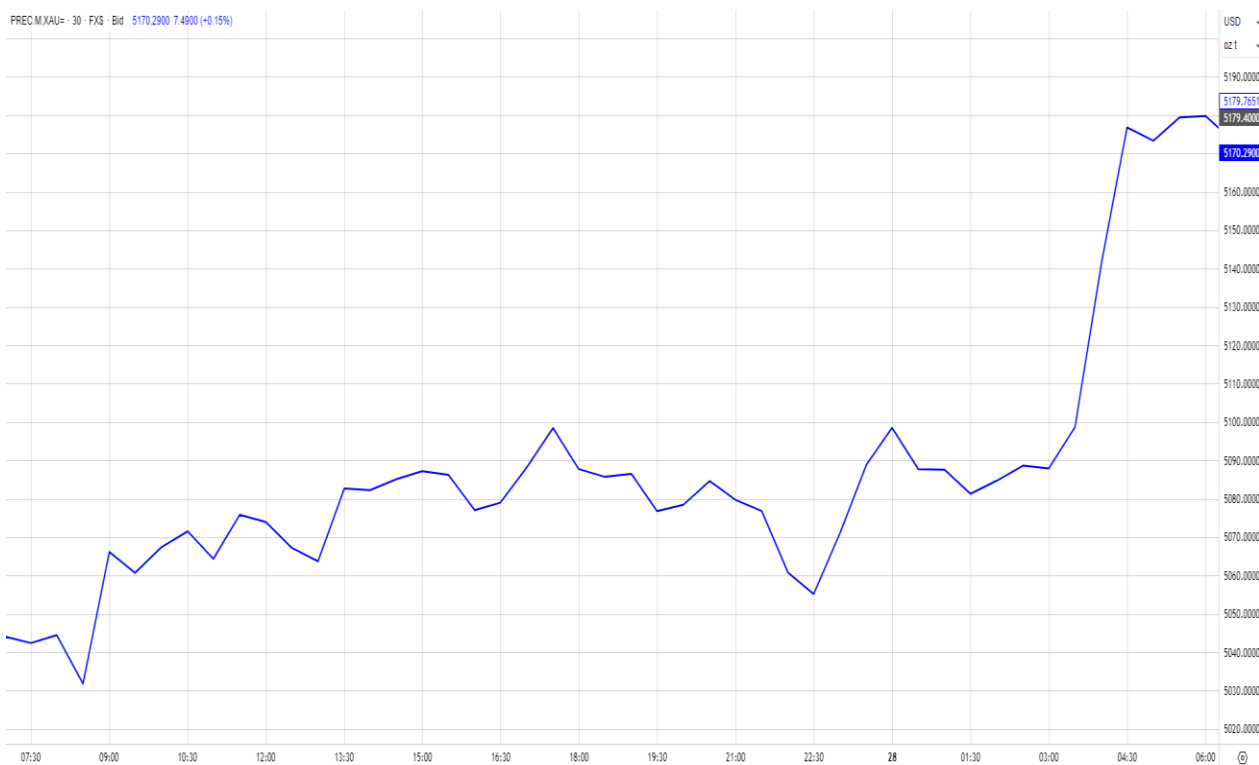
- ◆ 法國興業銀行(Société Générale)將黃金預期價格由5,000美元上調至6,000美元，並認為還有繼續上漲空間。該報告指出隨避險基金總持倉量達780億美元之歷史最高水平，及黃金ETF在過去8週流入93公噸，總持有量達3,120公噸，投資需求的增加將繼續推動金價上漲。但該報告也發現，根據英國稅務海關總署的貿易數據及倫敦金銀市場協會(LBMA)12月份金庫數據顯示黃金出口減少，此數據間接證實各國央行對黃金的需求因金價高漲而放緩。(資料來源：Kitco News，2026年1月27日)
- ◆ 貴金屬供應商賀利氏(Heraeus)報告指出，白銀在過去九個月漲幅遠超黃金，金銀比自105降至49，創2013年以來新低，但在銀價突破100美元後已超過200日均線54%，為1980年超過70%後最極端行情，同時相對強弱指數(RSI)處於超買區，加上高單價擠壓到工業需求，部分太陽能產業製造商正尋求以銅替代銀，因此分析師警告銀價短線漲勢可能接近尾聲。(資料來源：Kitco News，2026年1月27日)
- ◆ 全球17檔主要黃金ETF，2026年1月26日持有數量增加1.1733公噸，為3,121.2468公噸。全球最大的SPDR黃金ETF，2026年1月27日持有數量增加0.85公噸，為1,087.38公噸。
(資料來源：www.exchangetradedgold.com，2026年1月28日)

各天期平均數：			RSI：		
	5日：	4991.65		5日：	99.390
	10日：	4822.11		14日：	93.925
	20日：	4638.77		乖離率：	37%
	60日：	4344.46		=(SMA5-SMA240)/SMA240	
	200日：	3758.20			
	240日：	3636.58			

重要經濟數據

日期	公布時間	指標項目	市場預估	實際值	上期值	單位
1/26	21:30	芝加哥聯邦準備銀行全球經濟活動指數	-0.2	-0.04	-0.21	
1/26	21:30	美國11月耐久財訂單	4	5.3	-2.2	%
1/27	23:00	美國1月經濟諮詢委員會消費者信心	91	84.5	94.2	
1/28	20:00	美國1/23 MBA貸款申請指數			14.1	%
1/28	22:45	加拿大利率決策	2.25		2.25	%
1/29	03:00	美國FOMC利率決策	3.5-3.75		3.5-3.75	%
1/29	21:30	美國上週首次申請失業救濟金人數	20.5		20	萬人
1/30	21:30	美國12月PPI最終需求(月比)	0.2		0.2	%
1/30	21:30	美國12月PPI最終需求(年比)	2.8		3	%

日走勢圖



近期走勢



走勢圖資料來源：REFINITIV

本行所提供之資訊，僅供參考，文中之數據、預測或意見或因市場、時間變動而異，且無法適用於每位投資者，亦不得做為投資者買進或賣出之唯一依據。投資者於使用本行提供之資訊而做出或改變投資決策時，應審慎衡量本身之需求及投資之風險，本行恕不負任何責任。