

國際金市日報

民國 115 年 1 月 16 日(星期五)

黃金現貨(Spot Gold)

2026/1/15		
LBMA Gold Price(US\$/oz)	上午	4,611.10
	下午	4,610.85
國際現貨金價(US\$/oz)	最後報價	4,614.62
新臺幣計價黃金存摺	賣出牌價(NT\$/g)	
第一盤牌價	4,724	
最高	4,724	
最低	4,686	
最後牌價	4,716	
2026/1/16	4,705	
外幣計價黃金存摺	美元(US\$/oz)	人民幣(CNY/g)
第一盤牌價	4,637.50	1,039.95
最高	4,639.50	1,039.95
最低	4,602.85	1,032.35
最後牌價	4,612.40	1,039.45
2026/1/16	4,627.45	1,037.10

白銀、白金與鈀金現貨及美元指數

(Spot Silver, Platinum, Palladium & US Dollar Index 2026/1/15 最後報價)

國際現貨白銀價(US\$/oz)	國際現貨白金價(US\$/oz)	國際現貨鈀金價(US\$/oz)	美元指數
92.32	2,409.85	1,801.25	99.36

市場短評：

昨(1/15)日雪梨金市以每英兩(以下同)4,620.44 美元開市，由於日前傳出伊朗保證停止殺害示威者，川普表示將繼續觀察再決定下一步，伊朗也開放因擔憂美國採取軍事行動而關閉的領空，地緣緊張情勢降溫，金市中賣盤湧現，迫使金價多次回測至 4,595 美元之下，然低接買盤不弱使金價反彈至 4,600 美元之上。歐美時段，金價延續日間反彈動能一度上探至 4,622 美元附近，惟地緣緊張降溫的利空題材仍在，逢高調節賣壓不輕，使金價漲勢受限，隨後美國公布 1 月費城 FED 企業展望為 12.6，顯著優於預期值-1.4；同時上週首次申請失業救濟金人數為 19.8 萬人，低於預期之 21.5 萬人，且初領失業救濟金四周移動平均降至 20.5 萬人、創近期低點，數據整體反映景氣與就業韌性仍強，美元與美債殖利率短線走強下，金價遭遇賣壓，迅速跌破 4,600 美元關卡並加速下挫，盤中一度下探至 4,582 美元附近後跌勢收斂，反彈至 4,610 美元附近整理，最後報價 4,614.62 美元，較前(1/14)日最後報價 4,620.48 美元，下跌 5.86 美元。

國際金市動態：

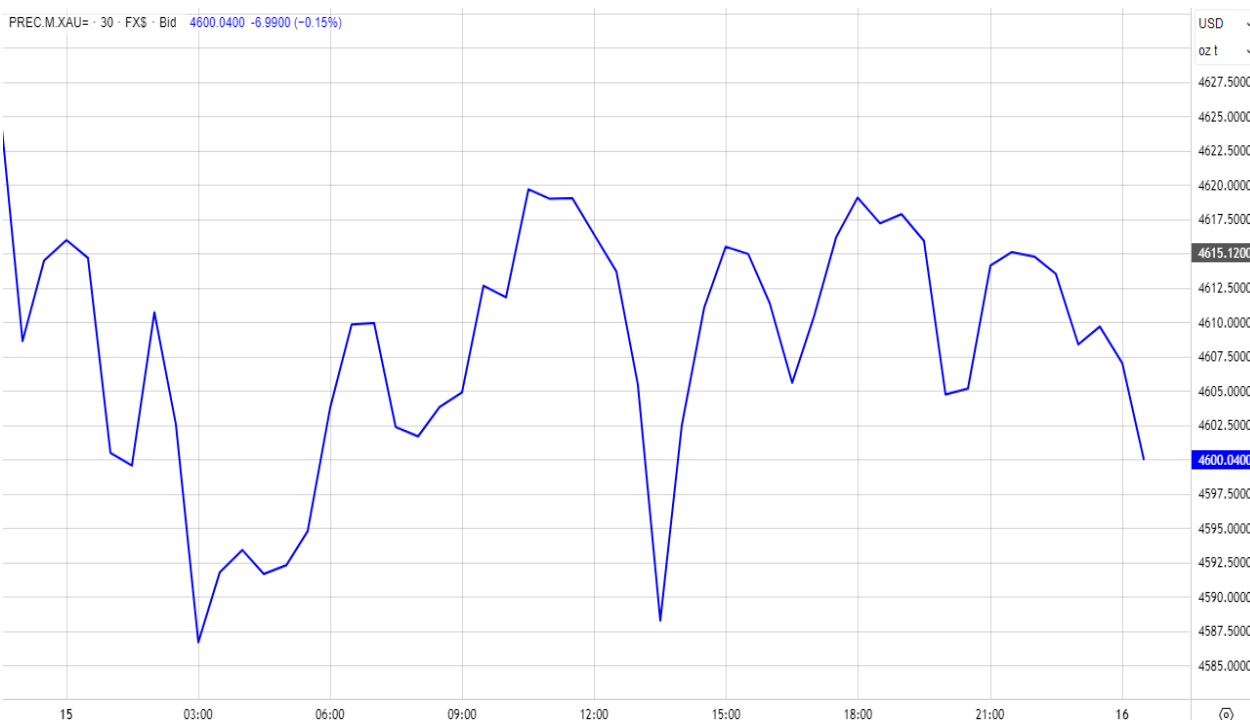
- ◆ 渣打銀行(Standard Chartered)報告指出，地緣政治與總體經濟風險仍高、新興市場央行持續買入與美元走弱等因素，使得黃金將延續其多年來多頭走勢，預期未來3個月與12個月的目標價格分別為4,350與4,800美元，另提及儘管以通膨調整後觀之，金價已處於歷史高點，但相較於全球股市，黃金仍是相對便宜，維持加碼(Overweight)評等。
(資料來源：www.aninews.in，2026年1月14日)
- ◆ 瑞聯銀行(UBP)外匯策略主管表示，在央行買盤、散戶投資者進場以及地緣政治緊張局勢推動下，貴金屬將在火熱的基礎上繼續走強，至今年年底有機會來到5,000-5,200美元，該公司目前對黃金的配置比例為7%，之後可能提高持有比重，並認為理想的投資組合黃金配置應該在7-15%之間。
(資料來源：彭博社，2026年1月14日)
- ◆ 全球17檔主要黃金ETF，2026年1月14日持有數量增加0.376公噸，為3,091.2207公噸。全球最大的SPDR黃金ETF，2025年1月15日持有數量增加0.57公噸，為1,074.8公噸。
(資料來源：www.exchangetraedgold.com，2026年1月16日)

各天期平均數：		RSI：	
5日：	4585.15	5日：	81.735
10日：	4512.91	14日：	73.361
20日：	4453.83	乖離率：	28%
60日：	4231.64	=(SMA5-SMA240)/SMA240	
200日：	3691.19		
240日：	3571.30		

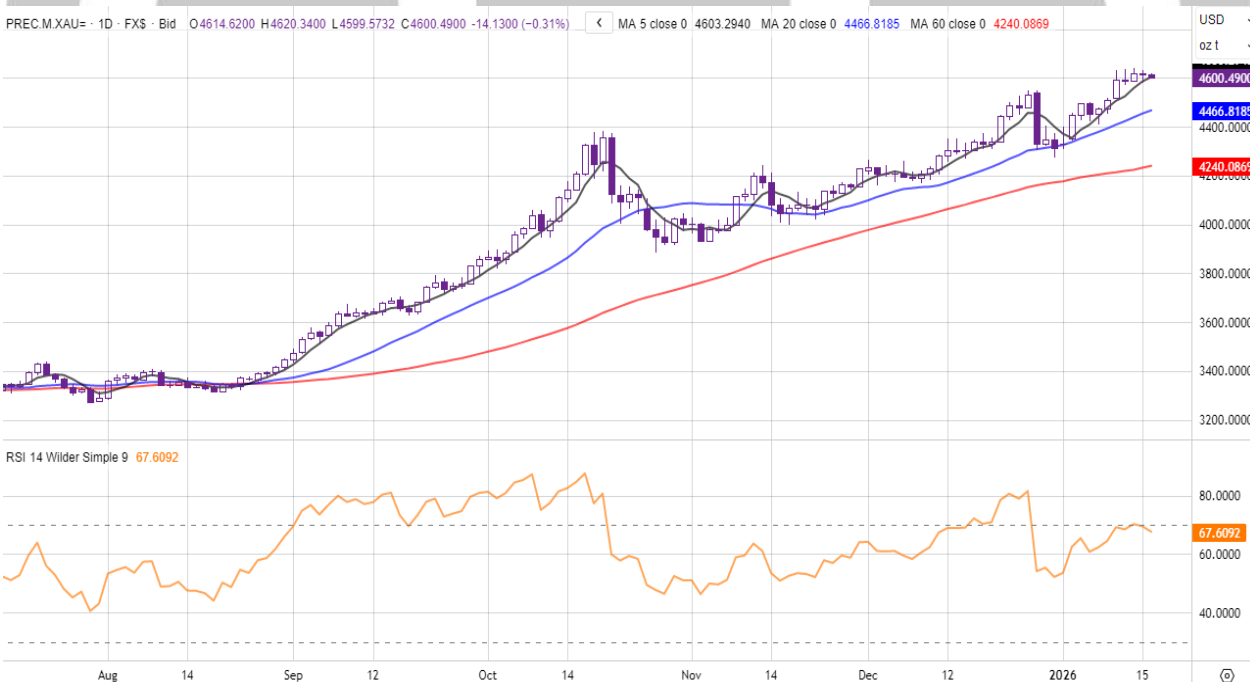
重要經濟數據

日期	公布時間	指標項目	市場預估	實際值	上期值	單位
1/14	21:30	美國11月先期零售銷售	0.5	0.6	0	%
1/14	23:00	美國12月成屋銷售	4.22	4.35	4.13	百萬
1/15	21:30	美國1月費城FED企業展望	-1.4	12.6	-10.2	
1/15	21:30	美國1/10初領失業救濟金人數	215	198	208	千
1/15	21:30	美國11月進口物價指數(月比)	-0.2	0.1		%
1/16	22:15	美國12月工業生產	0.1		0.2	%
1/21	20:00	美國1/16MBA貸款申請指數			28.5	%

日走勢圖



近期走勢



走勢圖資料來源：REFINITIV

本行所提供之資訊，僅供參考，文中之數據、預測或意見或因市場、時間變動而異，且無法適用於每位投資者，亦不得做為投資者買進或賣出之唯一依據。投資者於使用本行提供之資訊而做出或改變投資決策時，應審慎衡量本身之需求及投資之風險，本行恕不負任何責任。