

# 國際金市日報

民國 115 年 1 月 20 日(星期二)

## 黃金現貨(Spot Gold)

2026/1/19		
LBMA Gold Price(US\$/oz)	上午	4,664.95
	下午	4,666.85
國際現貨金價(US\$/oz)	最後報價	4,669.70
新臺幣計價黃金存摺	賣出牌價(NT\$/g)	
第一盤牌價	4,775	
最高	4,775	
最低	4,745	
最後牌價	4,761	
2026/1/20	4,762	
外幣計價黃金存摺	美元(US\$/oz)	人民幣(CNY/g)
第一盤牌價	4,695.75	1,051.80
最高	4,695.75	1,051.80
最低	4,676.15	1,047.40
最後牌價	4,684.70	1,048.00
2026/1/20	4,684.20	1,048.45

## 白銀、白金與鈀金現貨及美元指數

(Spot Silver, Platinum, Palladium & US Dollar Index 2026/1/19 最後報價)

國際現貨白銀價(US\$/oz)	國際現貨白金價(US\$/oz)	國際現貨鈀金價(US\$/oz)	美元指數
94.68	2,374.54	1,841.55	99.09

## 市場短評：

昨日(1/19)雪梨金市以每英兩(以下同)4,629.59 美元開市，受美國總統川普宣布，對丹麥等 8 個歐洲國家加徵關稅，直到美國達成購買格陵蘭協議為止之影響，市場避險情緒急遽升溫，金價快速上行至 4,689.39 美元刷新歷史紀錄，引發獲利了結賣壓出籠，金價拉回至 4,660 美元，惟傳出歐盟正在研擬對美國加徵關稅等反制措施，避險資金持續流入金市，支撐金價於 4,660 美元上方震盪。歐美時段，歐元區公布 2025 年 12 月 HICP 終值下修至年增 1.9% (低於預期 2%)，歐元走弱帶動美元短線反彈，使金價自 4,670 美元附近回吐，一度下探至 4,655 美元附近，惟通膨下修亦推動歐債殖利率回落，降低黃金持有成本，加上關稅議題未歇，避險需求逢低承接使金價回穩至 4,660-4,675 美元區間震盪，後逢美國馬丁路德金恩紀念日美股休市，交投清淡，追價力道有限，金價維持在 4,660-4,680 美元間整理，最後報價 4,669.70 美元，較上週五(1/16)最後報價 4,594.79 美元，上漲 74.91 美元，漲幅 1.63%。

## 國際金市動態：

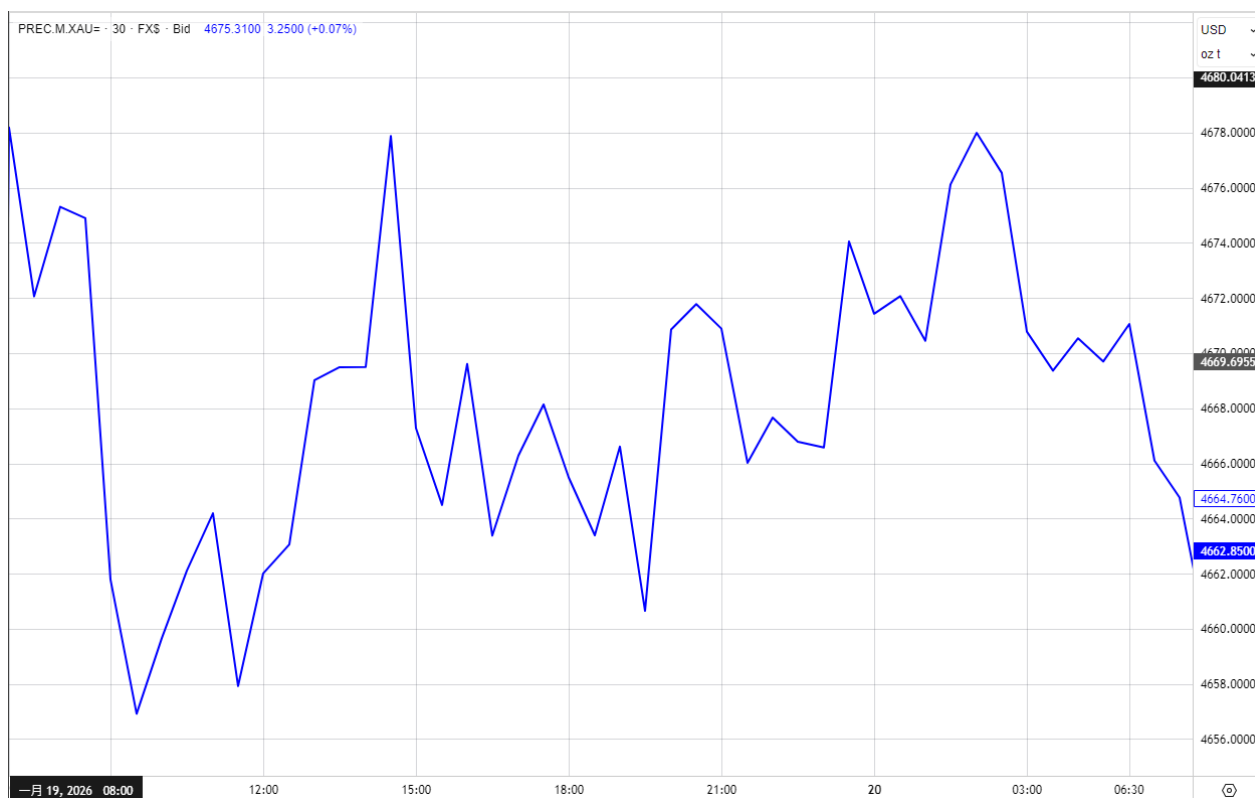
- ◆ 美國商品期貨交易委員會(CFTC)公布，2026年1月13日COMEX黃金淨投機多頭部位為251,238口(約781.4公噸)，較前一週(2025年1月6日)淨投機多頭部位227,631口(約707.9公噸)，增加23,606口(10.37%，約73.4公噸)。(資料來源：www.CFTC.gov，2026年1月16日)
- ◆ Kitco News每週黃金調查顯示，黃金交易商、分析師、交易員等共16位專業人士中，其中有8位(50%)看多本週金價，有4位(25%)預測將下跌，4位(25%)認為將橫盤整理；另外一般投資人共247位參與投票，結果顯示192位(78%)看多本週金價，27位(11%)看空本週金價，28位(11%)認為將橫盤整理。(資料來源：Kitco News，2026年1月16日)
- ◆ 全球17檔主要黃金ETF，2026年1月16日持有數量增加12.8071公噸，為3,106.2629公噸。全球最大的SPDR黃金ETF，2025年1月19日持有數量維持不變，為1,085.67公噸。  
(資料來源：www.exchangetradedgold.com，2026年1月20日)

各天期平均數：		RSI：	
5日：	4617.40	5日：	84.062
10日：	4561.56	14日：	75.755
20日：	4483.42	乖離率：	29%
60日：	4249.07	$=(\text{SMA5}-\text{SMA240})/\text{SMA240}$	
200日：	3707.18		
240日：	3585.73		

## 重要經濟數據

日期	公布時間	指標項目	市場預估	實際值	上期值	單位
1/21	23:00	美國12月成屋簽約待過戶指數月增率	-0.5		3.3	%
1/22	21:30	美國第三季實質GDP季增年率	4.3		4.3	%
1/22	21:30	美國上週首次申請失業救濟金人數	21		19.8	萬人
1/22	23:00	美國11月個人支出月增率	0.5			%
1/22	23:00	美國12月核心PCE物價指數年增率	2.8			%
1/22	23:00	美國12月核心PCE物價指數月增率	0.2			%
1/23	22:45	美國1月標普全球製造業PMI初值	52		51.8	
1/23	22:45	美國1月標普全球服務業PMI初值	52.9		52.5	
1/23	23:00	美國1月密西根大學消費者信心指數終值	54		54	

## 日走勢圖



## 近期走勢



走勢圖資料來源：REFINITIV

本行所提供之資訊，僅供參考，文中之數據、預測或意見或因市場、時間變動而異，且無法適用於每位投資者，亦不得做為投資者買進或賣出之唯一依據。投資者於使用本行提供之資訊而做出或改變投資決策時，應審慎衡量本身之需求及投資之風險，本行恕不負任何責任。