

國際金市日報

民國 115 年 1 月 29 日(星期四)

黃金現貨(Spot Gold)

2026/1/28		
LBMA Gold Price(US\$/oz)	上午	5,277.80
	下午	5,306.95
國際現貨金價(US\$/oz)	最後報價	5,399.29
新臺幣計價黃金存摺		賣出牌價(NT\$/g)
第一盤牌價		5,209
最高		5,372
最低		5,209
最後牌價		5,328
2026/1/29		5,566
外幣計價黃金存摺	美元(US\$/oz)	人民幣(CNY/g)
第一盤牌價	5,184.70	1,157.80
最高	5,330.05	1,190.60
最低	5,184.70	1,157.80
最後牌價	5,290.10	1,181.15
2026/1/29	5,522.00	1,233.15

白銀、白金與鈀金現貨及美元指數

(Spot Silver, Platinum, Palladium & US Dollar Index 2026/1/28 最後報價)

國際現貨白銀價(US\$/oz)	國際現貨白金價(US\$/oz)	國際現貨鈀金價(US\$/oz)	美元指數
116.58	2,696.25	2,074.00	96.23

市場短評：

昨日(1/28)雪梨金市以每英兩(以下同)5,188.95 美元開市，儘管美國 FOMC 會議在即，然消息傳出美國總統川普可能在會議期間公布聯準會下任主席人選，藉此吸引市場注意來淡化聯準會可能維持利率不變的立場，同時川普表示有另一支艦隊正駛向伊朗，引發美伊緊張局勢持續升級，地緣政治不穩疊加美國政策反覆，市場避險情緒高漲提振金價開盤後一路上漲至 5,300 美元之上。歐美時段，除美伊局勢緊張升溫外，歐洲安全議題亦持續發酵，持續為金價提供避險支撐，金價盤中漲至 5,312 美元，惟金價短線急漲後技術面偏熱，加上市場靜待稍晚 FOMC 利率決策與後續政策訊號，追價買盤轉趨保守，高檔獲利了結賣壓出籠，金價自高位回吐並拉回至 5,243-5,290 美元區間震盪。稍晚聯準會維持利率不變，會後主席鮑威爾談話表示通膨與就業風險均有緩和，同時不排除升息選項，然金價仍在避險資金推動下強勢上漲至 5,400.91 美元之歷史新高，最後報價 5,399.29 美元，較前日(1/27)最後報價 5,188.95 美元，上漲 210.34 美元，漲幅 4.05%。

國際金市動態：

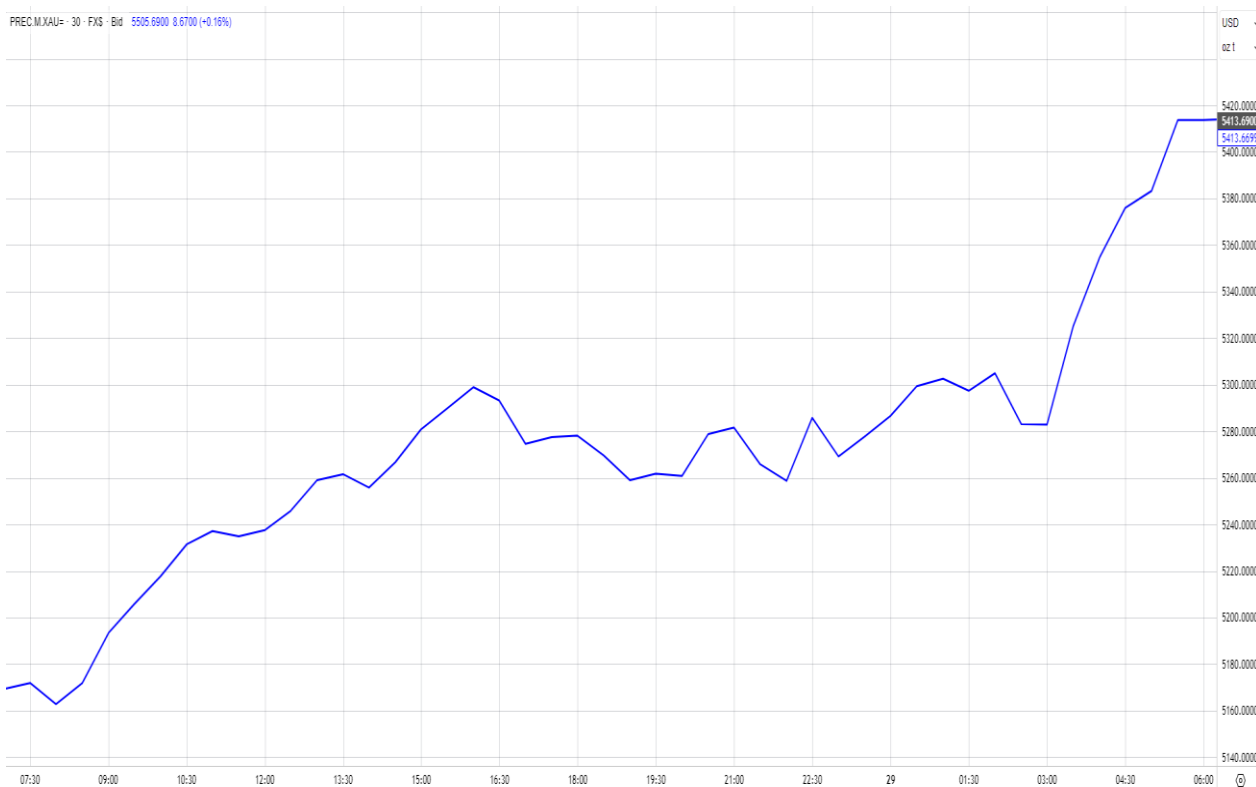
- ◆ BMO Capital Markets根據過去黃金及貴金屬的上漲及未來幾年的牛市潛力，認為未來可能出現由兩個強大國家主導而中間國家選邊站的新世界秩序，因此預測各國央行平均將每季購買800萬英兩黃金、黃金ETF將每季增加約500萬英兩、實質收益率跟美元持續走弱等，並重新設定模型，預測2026年Q4金價將達6,350美元，2027年Q4將達8,650美元；白銀部分，該行假設金銀比長期維持40-50區間，則2026年Q4銀價達160美元，2027年Q4達220美元。(資料來源：Kitco News，2026年1月28日)
- ◆ 黃金穩定幣公司Tether Gold (XAU_T) 發布2025年Q4財報顯示，去年全球數位黃金市場成長至40億美元，高於2025年初的13億美元，同時該公司基金在去年Q4新增了約27公噸黃金，並預計在未來幾個月每週購金1-2公噸。該公司執行長Paolo Ardoino表示，因應通膨、貨幣貶值擔憂和主權風險，投資者越來越傾向尋求流動性強、便於攜帶且可程式化的黃金投資方式，而黃金穩定幣使投資者能夠在鏈上持有和轉移黃金，無需犧牲透明度或結算速度。(資料來源：miningdiscovery.com，2026年1月27日)
- ◆ 全球17檔主要黃金ETF，2026年1月27日持有數量增加3.8689公噸，為3,125.1157公噸。全球最大的SPDR黃金ETF，2026年1月28日持有數量增加2.58公噸，為1,089.96公噸。
(資料來源：www.exchangetraedgold.com，2026年1月29日)

各天期平均數：		RSI：	
5日：	5104.28	5日：	99.711
10日：	4899.99	14日：	95.861
20日：	4691.43	乖離率：40%	
60日：	4367.76	=(SMA5-SMA240)/SMA240	
200日：	3768.08		
240日：	3646.85		

重要經濟數據

日期	公布時間	指標項目	市場預估	實際值	上期值	單位
1/26	21:30	芝加哥聯邦準備銀行全球經濟活動指數	-0.2	-0.04	-0.21	
1/26	21:30	美國11月耐久財訂單	4	5.3	-2.2	%
1/27	23:00	美國1月經濟諮詢委員會消費者	91	84.5	94.2	
1/28	20:00	美國1/23 MBA貸款申請指數		-8.5	14.1	%
1/28	22:45	加拿大利率決策	2.25	2.25	2.25	%
1/29	03:00	美國FOMC利率決策	3.5-3.75	3.5-3.75	3.5-3.75	%
1/29	21:30	美國上週首次申請失業救濟金人	20.5		20	萬人
1/30	21:30	美國12月PPI最終需求(月比)	0.2		0.2	%
1/30	21:30	美國12月PPI最終需求(年比)	2.8		3	%

日走勢圖



近期走勢



走勢圖資料來源：REFINITIV

本行所提供之資訊，僅供參考，文中之數據、預測或意見或因市場、時間變動而異，且無法適用於每位投資者，亦不得做為投資者買進或賣出之唯一依據。投資者於使用本行提供之資訊而做出或改變投資決策時，應審慎衡量本身之需求及投資之風險，本行恕不負任何責任。