

國際金市日報

民國 114 年 12 月 11 日(星期四)

黃金現貨(Spot Gold)

2025/12/10		
LBMA Gold Price(US\$/oz)	上午	4,191.40
	下午	4,200.15
國際現貨金價(US\$/oz)	最後報價	4,227.99
新臺幣計價黃金存摺	賣出牌價(NT\$/g)	
第一盤牌價	4,247	
最高	4,254	
最低	4,229	
最後牌價	4,234	
2025/12/11	4,276	
外幣計價黃金存摺	美元(US\$/oz)	人民幣(CNY/g)
第一盤牌價	4,226.85	960.80
最高	4,233.90	962.25
最低	4,210.80	957.15
最後牌價	4,220.85	958.15
2025/12/11	4,259.50	967.65

白銀、白金與鈀金現貨及美元指數

(Spot Silver, Platinum, Palladium & US Dollar Index 2025/12/10 最後報價)

國際現貨白銀價(US\$/oz)	國際現貨白金價(US\$/oz)	國際現貨鈀金價(US\$/oz)	美元指數
61.77	1,656.00	1,476.23	98.60

市場短評：

昨日(12/10)雪梨金市以每英兩(以下同)4,209.34 美元開市，在市場等待美國聯準會利率決策及未來政策指引的不確定氛圍下，投資人普遍採取觀望態度，同時美元走弱為金價提供支撐，惟美國公債殖利率上升形成壓力，使得金價在 4,200-4,218 美元區間內震盪整理。歐美時段，儘管此次 FOMC 會議市場普遍認為將降息一碼，但也預期票委間對於明年降息路徑看法可能分歧加大，對政策前景的高度不確定性令部分資金退場觀望，金價一度走弱至 4,187 美元，然歐洲央行總裁拉加德表示，歐元區經濟具有韌性，並認為當前利率處於適合位置，鷹派發言暗示未來數月可能維持利率不變，歐元兌美元走強，金價反彈至 4,200 美元附近波動，後美國聯準會如市場預期降息一碼，並在點陣圖中顯示 2026 年與 2027 年各再降息一次，同時宣布自 12/12 起每月購買 400 億短債，使美元指數下挫，金價一度衝高至 4,238.49 美元，隨後漲幅收斂，最後報價 4,227.99 美元，較前日(12/9)最後報價 4,209.32 美元，上漲 18.67 美元，漲幅 0.44%。

國際金市動態：

- ◆ 黃金與美股今年同步創高，標普500漲逾16%至6,850點、黃金年漲逾50%至4,200美元，國際清算銀行BIS警告兩大資產同時達極端估值，散戶資金湧入與機構流向背離恐加劇波動；雖有泡沫疑慮，但央行持續買進、美元走弱及預期美國聯準會將採寬鬆貨幣政策提供基本面支撐，市場短期仍穩固但風險不容忽視。（資料來源：kitco.com，2025年12月10日）
- ◆ 白銀價格突破60美元創歷史新高，今年漲幅逾100%，金銀比降至69，顯示白銀大幅跑贏黃金。渣打銀行商品研究主管Suki Cooper指出，雖基本面支撐強勁，包括工業需求與投資流入，但印度需求減弱、倫敦庫存回升及ETP持倉增加，可能帶來短期修正。白銀ETP流入創下自2020年以來最大規模，顯示投資人熱情不減，但金銀比已顯示超賣跡象，市場或將面臨波動。整體白銀長期前景仍偏多，但短期需警惕供需動態與政策報告可能引發的區域性緊張。（資料來源：kitco.com，2025年12月10日）
- ◆ 全球17檔主要黃金ETF，2025年12月9日持有數量減少0.4446公噸，為3,043.1899公噸。全球最大的SPDR黃金ETF，2025年12月10日持有數量減少1.15公噸，為1,046.82公噸。

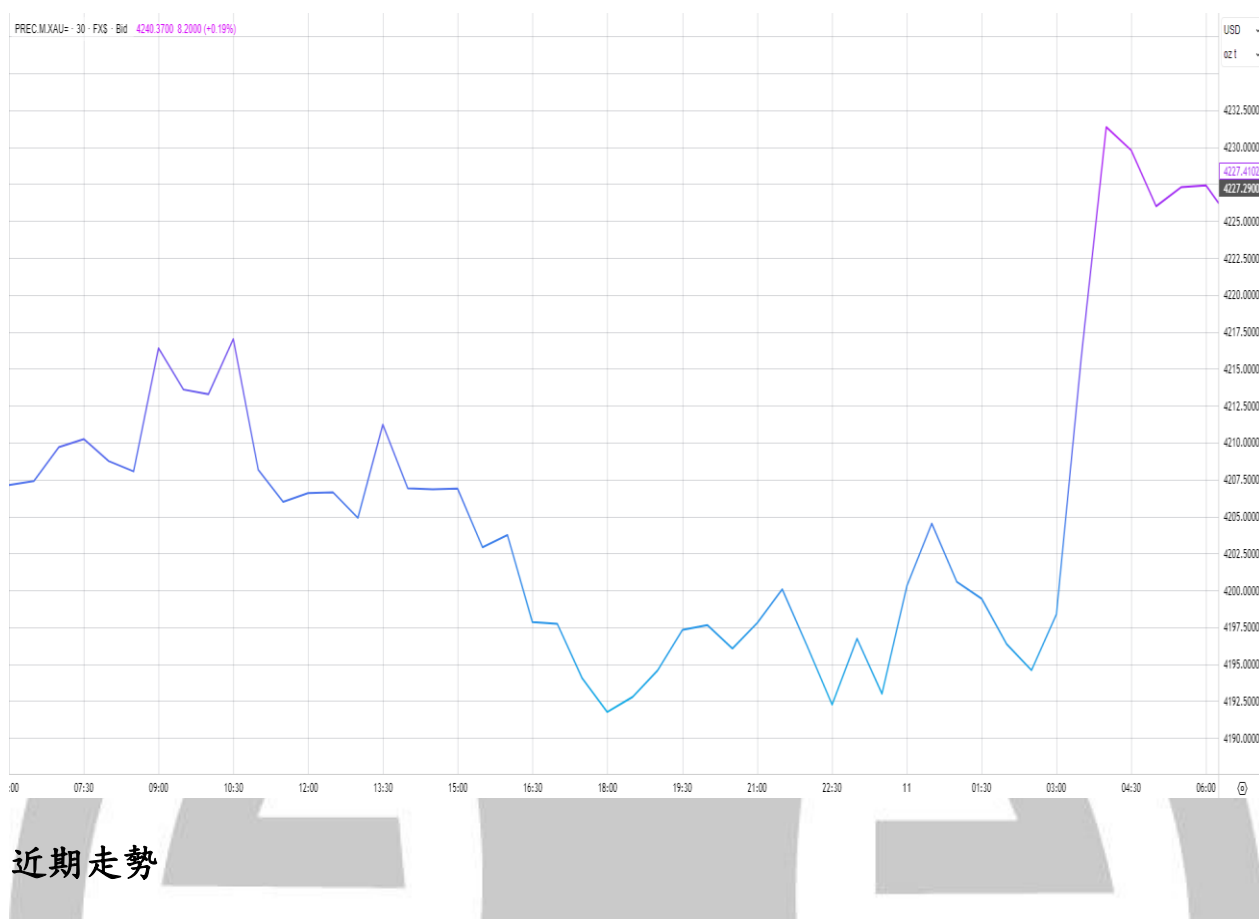
（資料來源：www.exchangetragedgold.com，2025年12月11日）

各天期平均數：			RSI：		
	5日：	4206.02		5日：	79.299
	10日：	4206.33		14日：	67.730
	20日：	4154.09		乖離率：24%	
	60日：	4041.65		=(SMA5-SMA240)/SMA240	
	200日：	3521.31			
	240日：	3404.38			

重要經濟數據

日期	公布時間	指標項目	市場預估	實際值	上期值	單位
12/8	17:30	歐元區12月Sentix投資人信心指數	7	-6.2	-7.4	
12/9	19:00	美國NFIB中小型企業樂觀指數	98.3	99	98.2	
12/9	23:00	美國10月JOLTS職缺	711.7	767	765.8	萬
12/10	20:00	美國MBA貸款申請指數	-	4.8	-1.4	%
12/11	03:00	FOMC利率決策	3.5-3.75	3.5-3.75	3.75-4	%
12/11	21:30	美國上週首次申請失業救濟金人數	22		19.1	萬
12/11	21:30	美國9月貿易收支	-631		-596	億

日走勢圖



走勢圖資料來源：REFINITIV

本行所提供之資訊，僅供參考，文中之數據、預測或意見或因市場、時間變動而異，且無法適用於每位投資者，亦不得做為投資者買進或賣出之唯一依據。投資者於使用本行提供之資訊而做出或改變投資決策時，應審慎衡量本身之需求及投資之風險，本行恕不負任何責任。